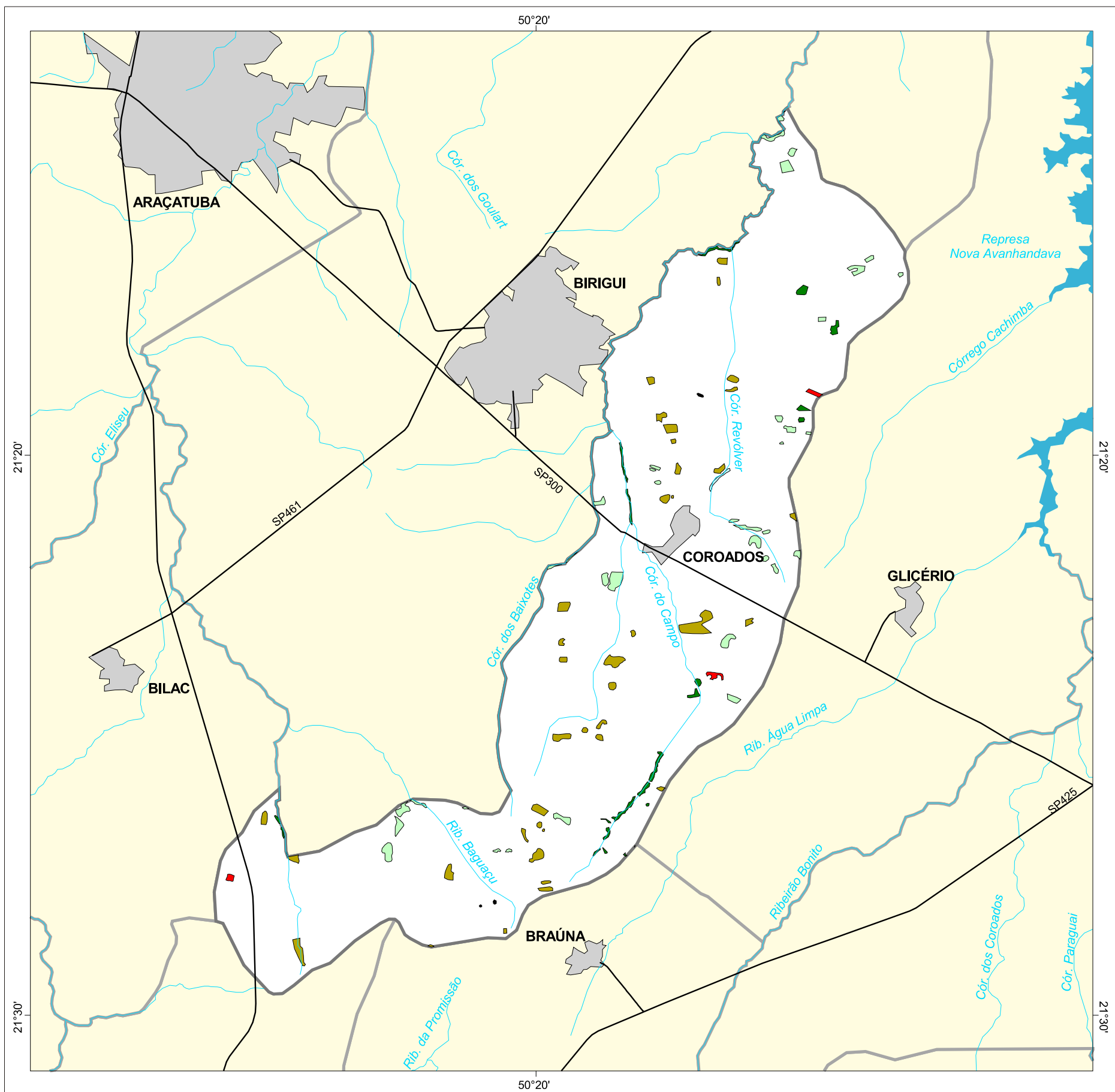




MAPA FLORESTAL DOS MUNICÍPIOS DO ESTADO DE SÃO PAULO

COROADOS



cobertura vegetal

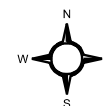
- mata
- capoeira
- cerrado
- cerradão
- campo cerrado
- campo
- vegetação de várzea
- mangue
- restinga
- vegetação não identificada
- reflorestamento

- curso d'água
- represa
- limite municipal
- vias de circulação
- área urbana
- Unidade de Conservação

Cobertura Vegetal	área (ha)	% *
mata	112,54	0,32
capoeira	259,76	0,73
cerrado	316,67	0,89
vegetação de várzea	7,85	0,02
vegetação não classificada	4,01	0,01
TOTAL	700,83	1,97
reflorestamento	24,57	0,07

* (em relação a área do município)
área do município: 35.500 ha

Localização no Estado de São Paulo
Unidades de Gerenciamento dos Recursos Hídricos



1:170.000

0 1 km



SECRETARIA DO
MEIO AMBIENTE

