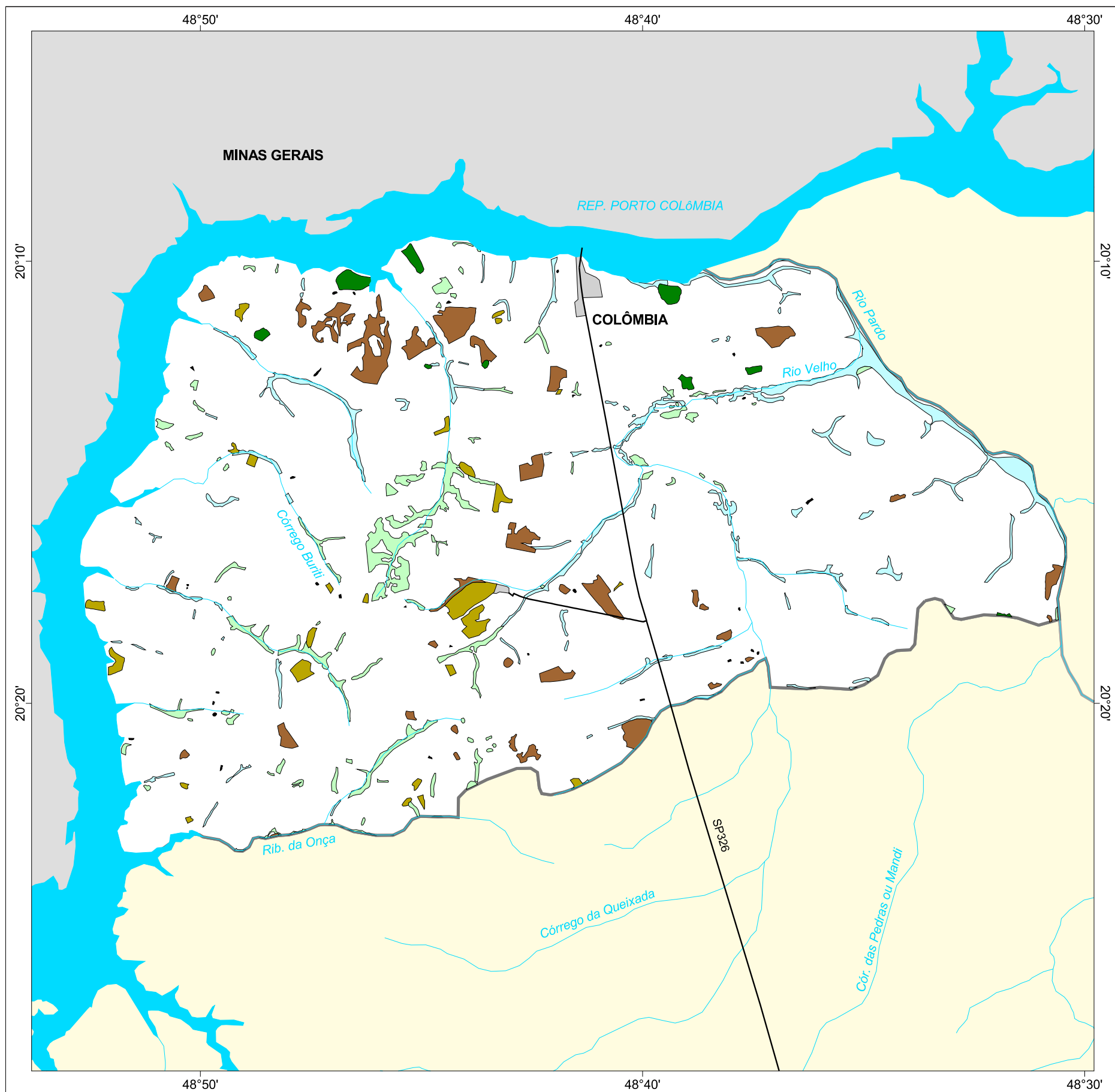




# MAPA FLORESTAL DOS MUNICÍPIOS DO ESTADO DE SÃO PAULO

## COLÔMBIA



### cobertura vegetal

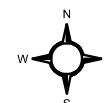
- mata
- capoeira
- cerrado
- cerradão
- campo cerrado
- campo
- vegetação de várzea
- mangue
- restinga
- vegetação não identificada
- reflorestamento

- curso d'água
- represa
- limite municipal
- vias de circulação
- área urbana
- Unidade de Conservação

Cobertura Vegetal	área (ha)	% *
mata	265,04	0,37
capoeira	1.425,12	1,97
cerrado	592,27	0,82
cerradão	1.598,40	2,20
vegetação de várzea	1.907,43	2,63
vegetação não classificada	29,62	0,04
<b>TOTAL</b>	<b>5.817,88</b>	<b>8,03</b>

\* (em relação a área do município)  
área do município: 72.500 ha

### Localização no Estado de São Paulo Unidades de Gerenciamento dos Recursos Hídricos



1:190.000

0 1 km



SECRETARIA DO  
MEIO AMBIENTE

