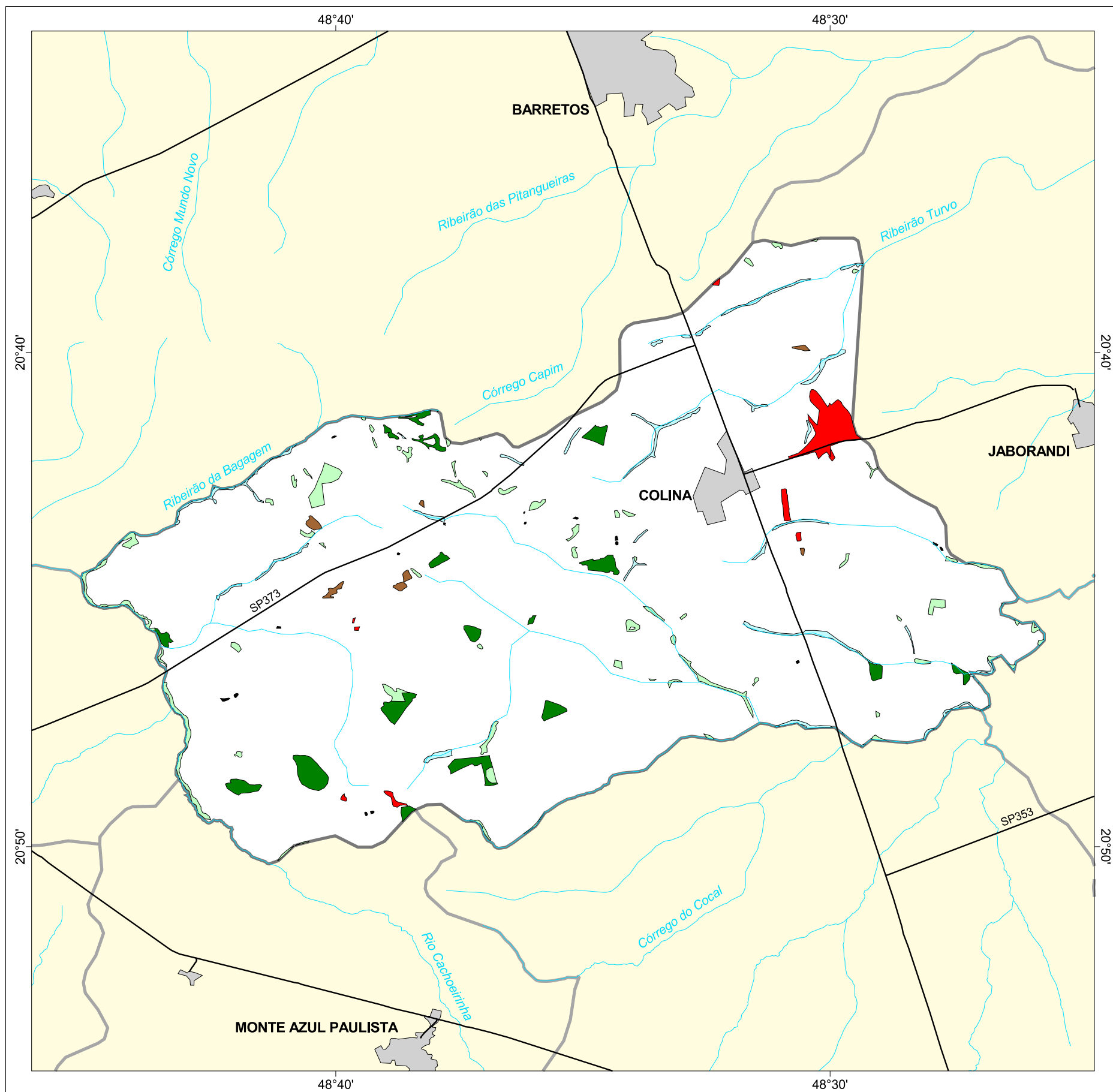




MAPA FLORESTAL DOS MUNICÍPIOS DO ESTADO DE SÃO PAULO

COLINA



cobertura vegetal

- mata
- capoeira
- cerrado
- cerradão
- campo cerrado
- campo
- vegetação de várzea
- mangue
- restinga
- vegetação não identificada
- reflorestamento

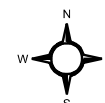
- curso d'água
- represa
- limite municipal
- vias de circulação
- área urbana
- Unidade de Conservação

Cobertura Vegetal	área (ha)	% *
mata	584,95	1,45
capoeira	589,90	1,46
cerrado	64,68	0,16
vegetação de várzea	370,10	0,92
vegetação não classificada	14,93	0,04
TOTAL	1.624,56	4,03
reflorestamento	312,54	0,77

* (em relação a área do município)

área do município: 40.400 ha

Localização no Estado de São Paulo
Unidades de Gerenciamento dos Recursos Hídricos



1:170.000

0 1 km



SECRETARIA DO
MEIO AMBIENTE

