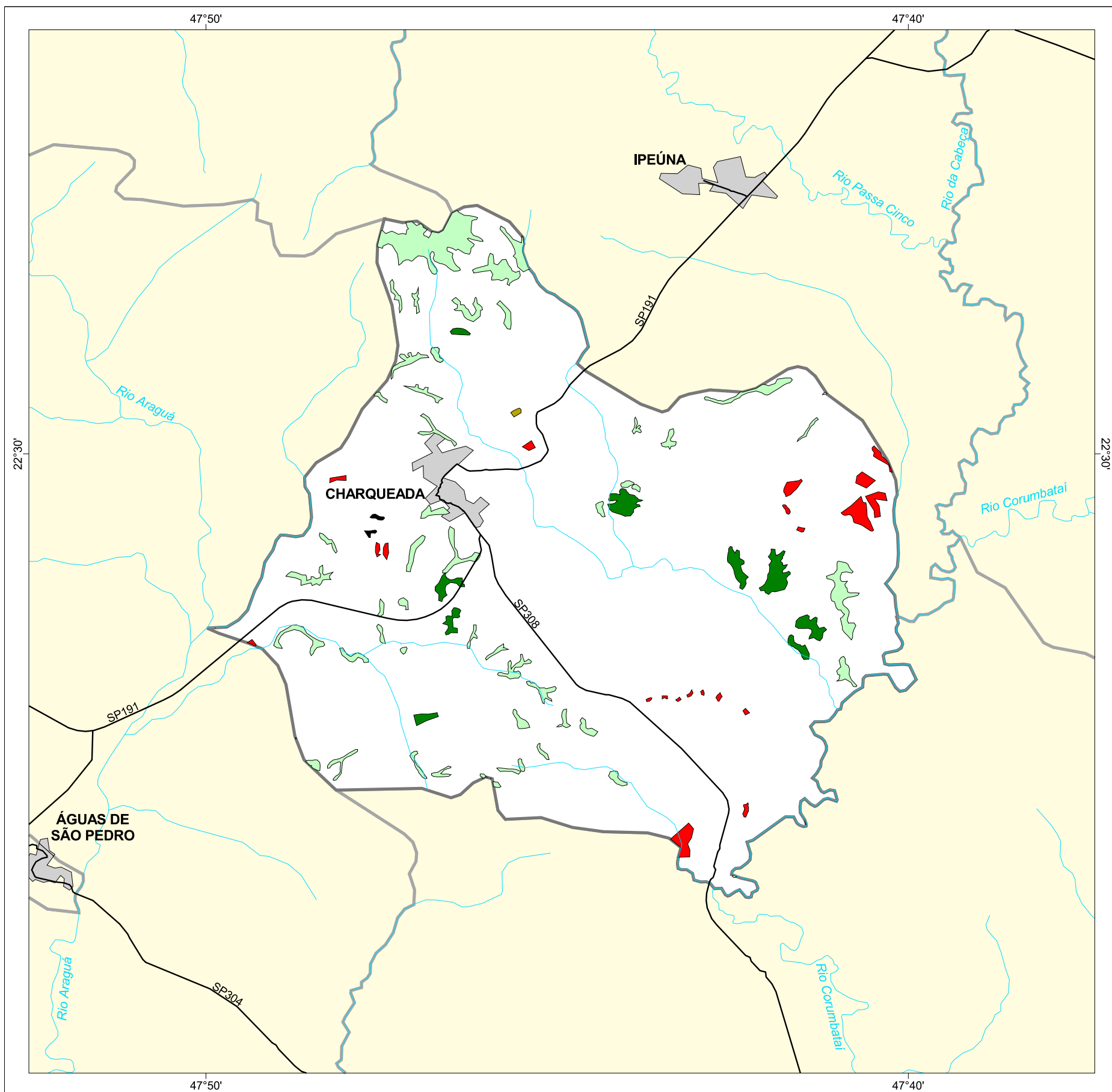




# MAPA FLORESTAL DOS MUNICÍPIOS DO ESTADO DE SÃO PAULO

## CHARQUEADA



### cobertura vegetal

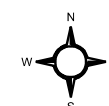
- mata
- capoeira
- cerrado
- cerradão
- campo cerrado
- campo
- vegetação de várzea
- mangue
- restinga
- vegetação não identificada
- reflorestamento

- curso d'água
- represa
- limite municipal
- vias de circulação
- área urbana
- Unidade de Conservação

Cobertura Vegetal	área (ha)	% *
mata	191,32	1,07
capoeira	685,71	3,83
cerrado	3,30	0,02
vegetação não classificada	5,57	0,03
<b>TOTAL</b>	<b>885,90</b>	<b>4,95</b>
reflorestamento	133,72	0,76

\* (em relação a área do município)  
área do município: 17.900 ha

Localização no Estado de São Paulo  
Unidades de Gerenciamento dos Recursos Hídricos



1:120.000

0 1 km



SECRETARIA DO  
MEIO AMBIENTE

