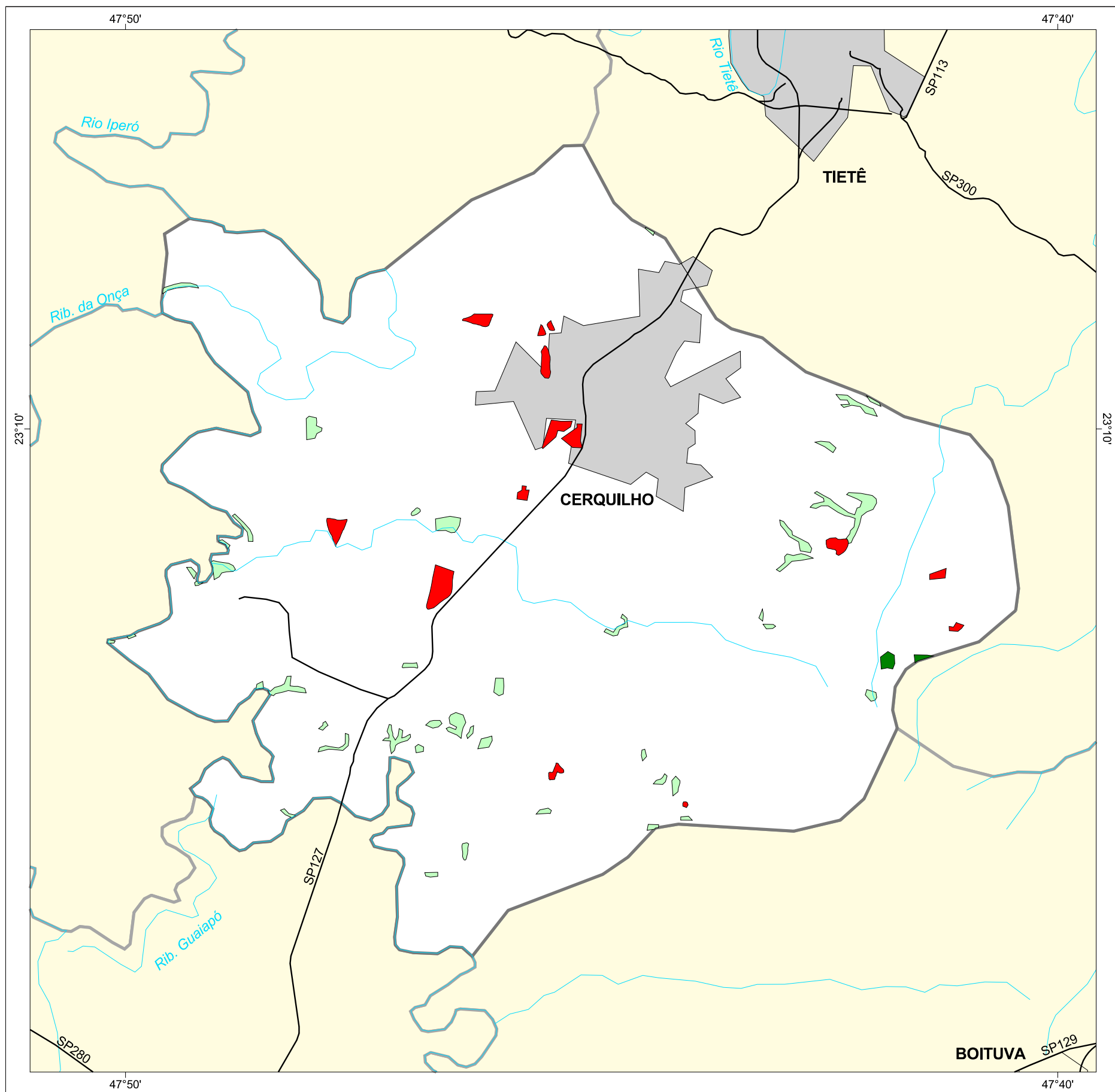




MAPA FLORESTAL DOS MUNICÍPIOS DO ESTADO DE SÃO PAULO

CERQUILHO



cobertura vegetal

- mata
- capoeira
- cerrado
- cerradão
- campo cerrado
- campo
- vegetação de várzea
- mangue
- restinga
- vegetação não identificada
- reflorestamento

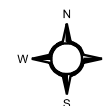
- curso d'água
- represa
- limite municipal
- vias de circulação
- área urbana
- Unidade de Conservação

Cobertura Vegetal	área (ha)	% *
mata	7,84	0,06
capoeira	147,43	1,17
TOTAL	155,27	1,23
reflorestamento	85,42	0,68

* (em relação a área do município)

área do município: 12.600 ha

Localização no Estado de São Paulo Unidades de Gerenciamento dos Recursos Hídricos



1:80.000



SECRETARIA DO
MEIO AMBIENTE

