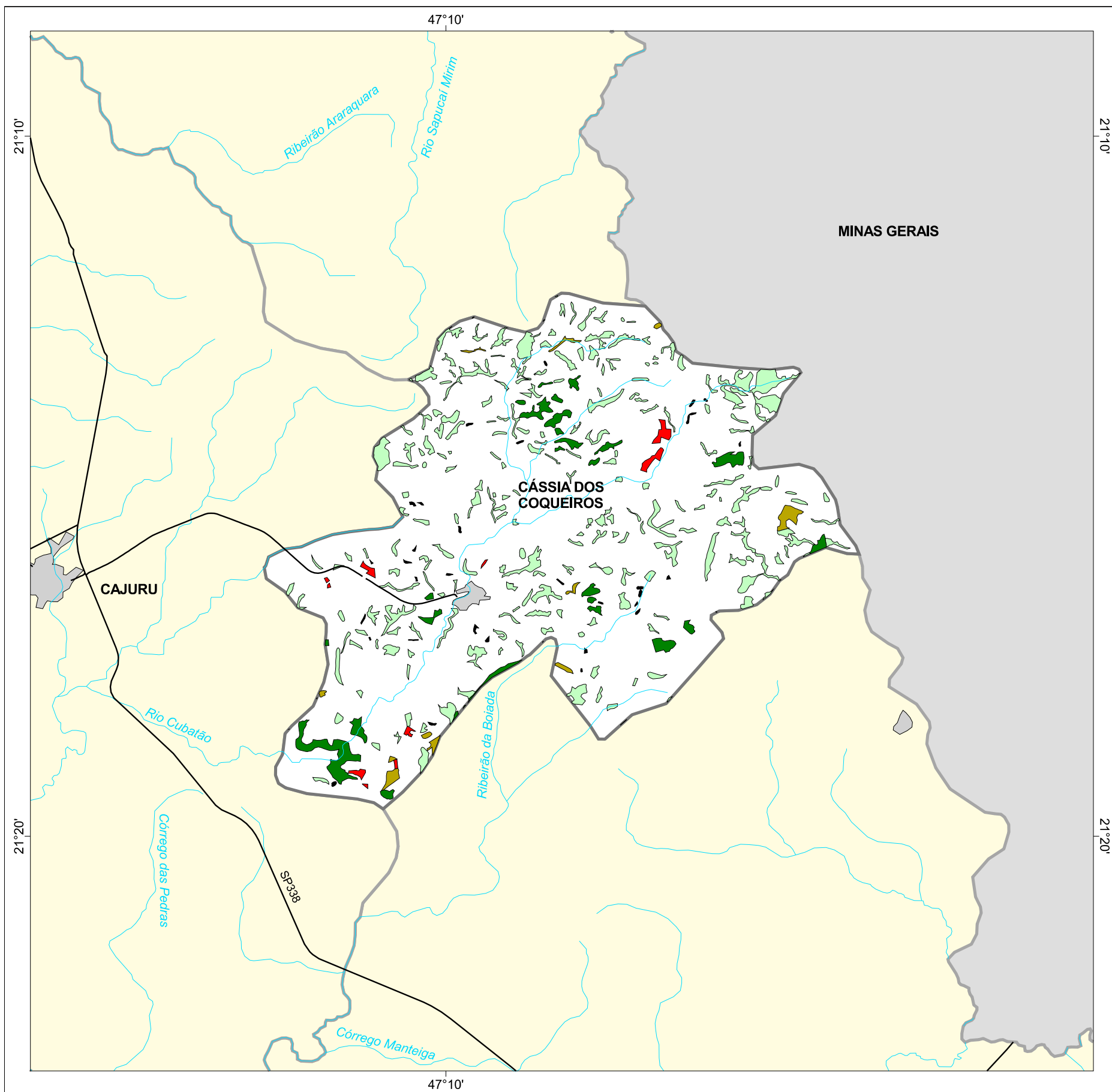




MAPA FLORESTAL DOS MUNICÍPIOS DO ESTADO DE SÃO PAULO

CÁSSIA DOS COQUEIROS



cobertura vegetal

- mata
- capoeira
- cerrado
- cerradão
- campo cerrado
- campo
- vegetação de várzea
- mangue
- restinga
- vegetação não identificada
- reflorestamento

- curso d'água
- represa
- limite municipal
- vias de circulação
- área urbana
- Unidade de Conservação

Cobertura Vegetal	área (ha)	% *
mata	433,64	2,22
capoeira	1.623,20	8,32
cerrado	110,25	0,57
vegetação não classificada	42,02	0,22
TOTAL	2.209,11	11,33
reflorestamento	78,95	0,40

* (em relação a área do município)
área do município: 19.500 ha

Localização no Estado de São Paulo
Unidades de Gerenciamento dos Recursos Hídricos



1:160.000



SECRETARIA DO
MEIO AMBIENTE

