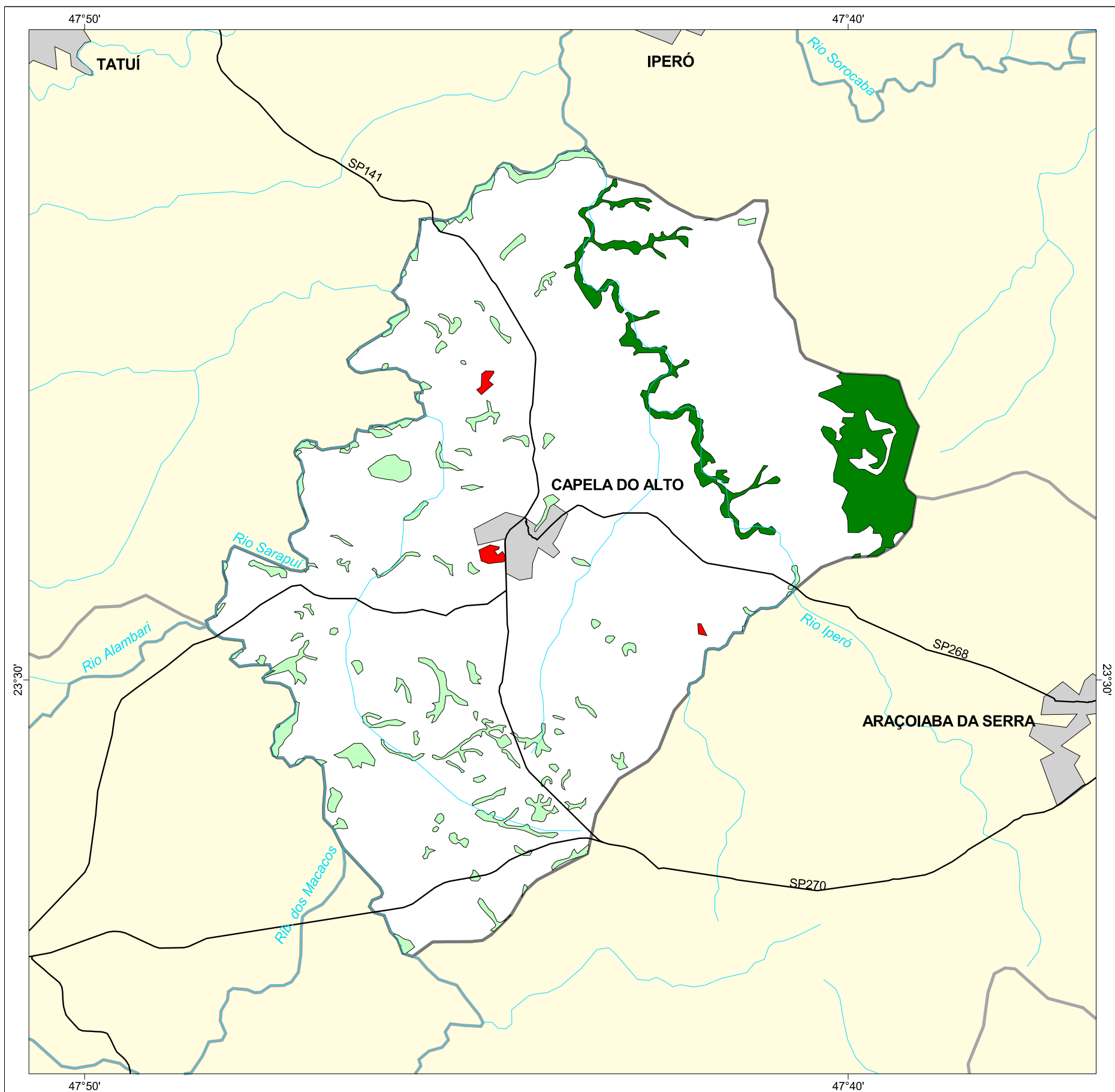




MAPA FLORESTAL DOS MUNICÍPIOS DO ESTADO DE SÃO PAULO

CAPELA DO ALTO



cobertura vegetal

- mata
- capoeira
- cerrado
- cerradão
- campo cerrado
- campo
- vegetação de várzea
- mangue
- restinga
- vegetação não identificada
- reflorestamento

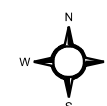
- curso d'água
- represa
- limite municipal
- vias de circulação
- área urbana
- Unidade de Conservação

Cobertura Vegetal	área (ha)	% *
mata	850,54	5,95
capoeira	730,74	5,11
TOTAL	1.581,28	11,06
reflorestamento	32,66	0,23

* (em relação a área do município)

área do município: 14.300 ha

Localização no Estado de São Paulo Unidades de Gerenciamento dos Recursos Hídricos



1:110.000

0 1 km



SECRETARIA DO
MEIO AMBIENTE

