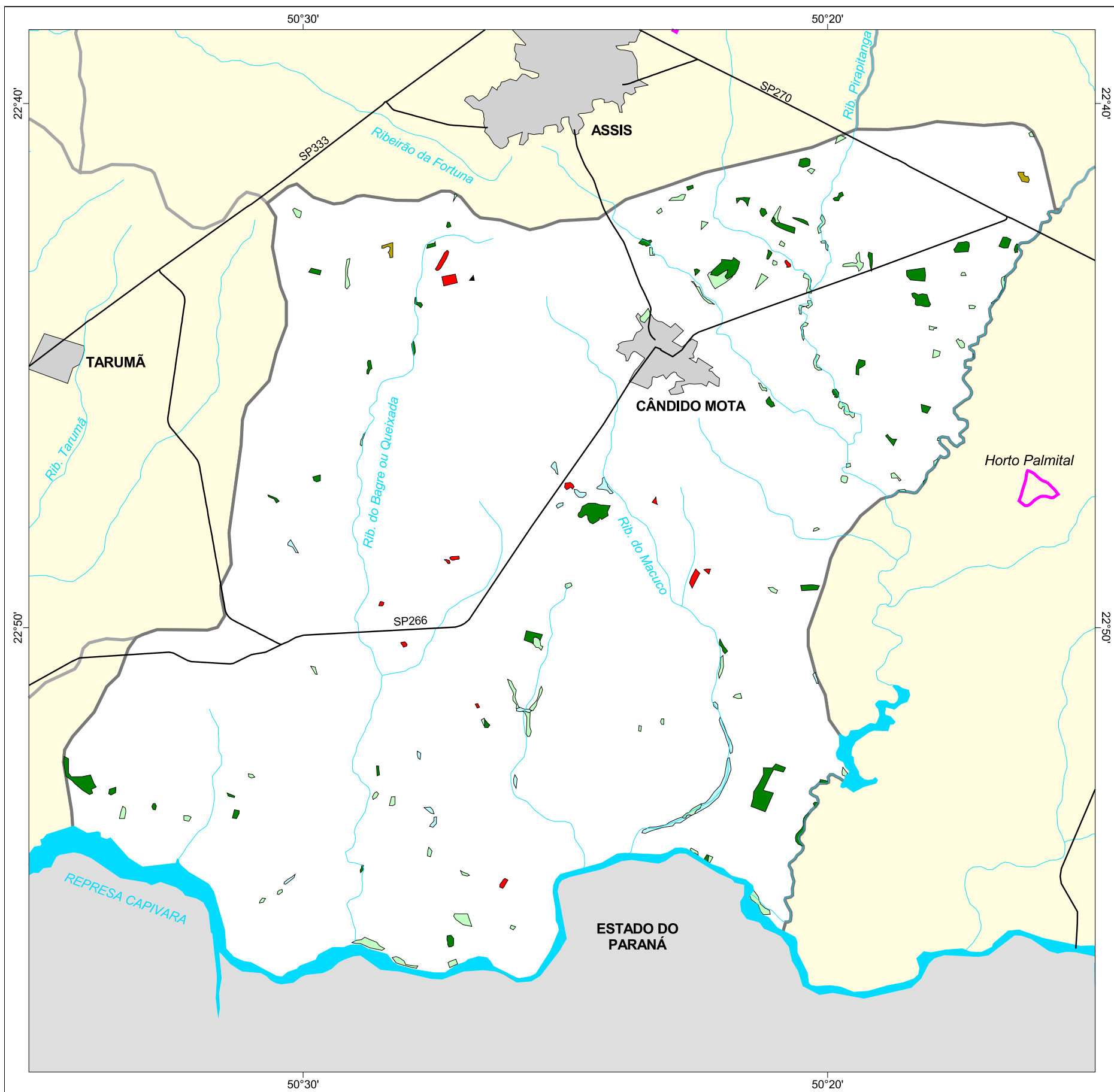




MAPA FLORESTAL DOS MUNICÍPIOS DO ESTADO DE SÃO PAULO

CÂNDIDO MOTA



cobertura vegetal

- mata
- capoeira
- cerrado
- cerradão
- campo cerrado
- campo
- vegetação de várzea
- mangue
- restinga
- vegetação não identificada
- reflorestamento

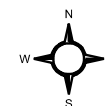
- curso d'água
- represa
- limite municipal
- vias de circulação
- área urbana
- Unidade de Conservação

Cobertura Vegetal	área (ha)	% *
mata	458,44	0,78
capoeira	361,88	0,61
cerrado	15,88	0,03
cerradão	119,12	0,20
vegetação de várzea	1,43	0,00
vegetação não classificada	956,75	1,62
TOTAL	61,96	0,11

* (em relação a área do município)

área do município: 58.900 ha

Localização no Estado de São Paulo
Unidades de Gerenciamento dos Recursos Hídricos



1:160.000

0 1 km



SECRETARIA DO
MEIO AMBIENTE

