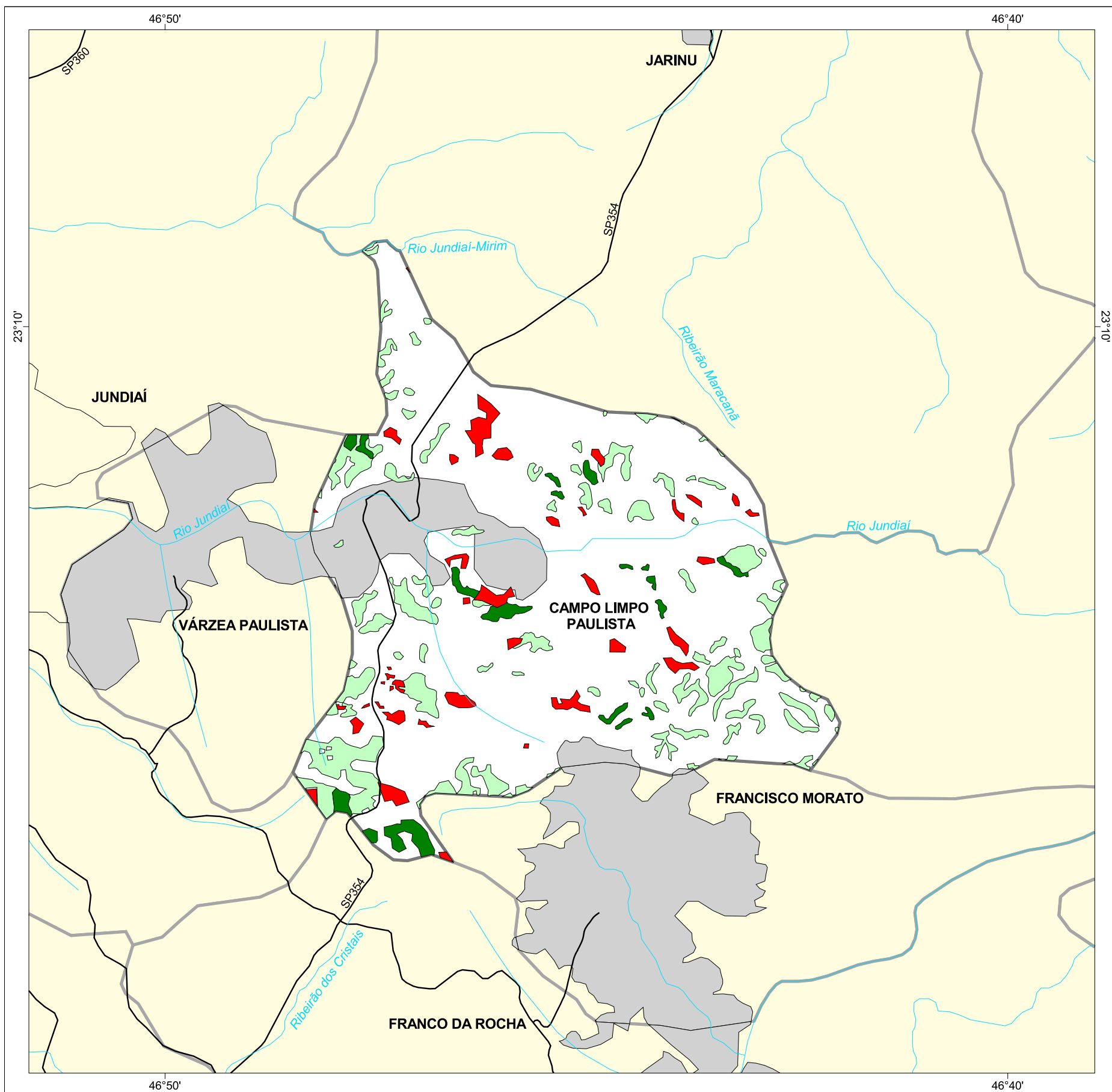




# MAPA FLORESTAL DOS MUNICÍPIOS DO ESTADO DE SÃO PAULO

## CAMPO LIMPO PAULISTA



### cobertura vegetal

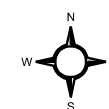
- mata
- capoeira
- cerrado
- cerradão
- campo cerrado
- campo
- vegetação de várzea
- mangue
- restinga
- vegetação não identificada
- reflorestamento

- curso d'água
- represa
- limite municipal
- vias de circulação
- área urbana
- Unidade de Conservação

Cobertura Vegetal	área (ha)	% *
mata	163,95	1,95
capoeira	899,85	10,71
TOTAL	1.063,80	12,66
reflorestamento	581,03	1,80

\* (em relação a área do município)  
área do município: 8.400 ha

### Localização no Estado de São Paulo Unidades de Gerenciamento dos Recursos Hídricos



1:100.000



SECRETARIA DO  
MEIO AMBIENTE

