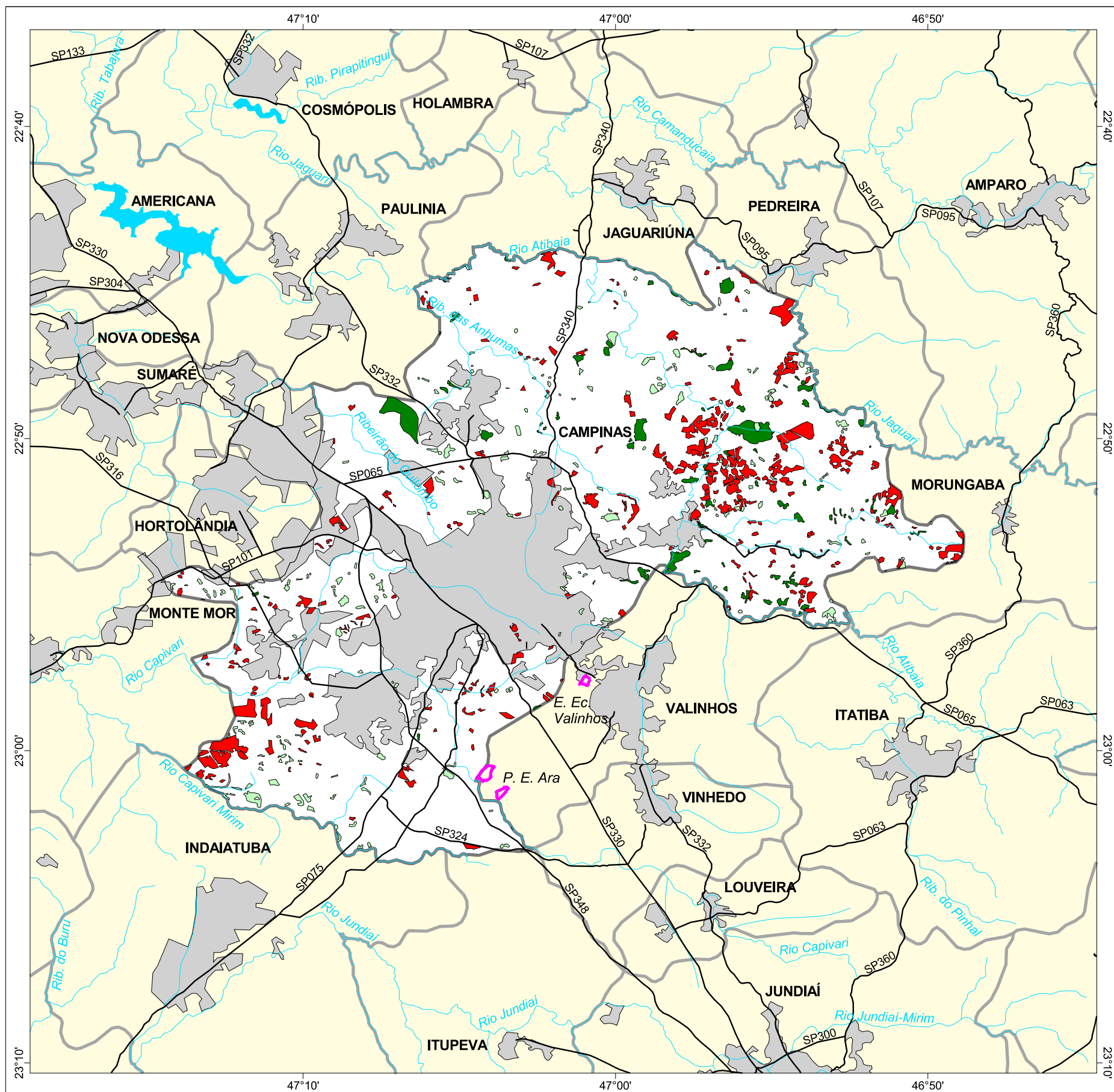




MAPA FLORESTAL DOS MUNICÍPIOS DO ESTADO DE SÃO PAULO

CAMPINAS



cobertura vegetal

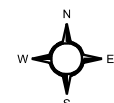
- mata
- capoeira
- cerrado
- cerradão
- campo cerrado
- campo
- vegetação de várzea
- mangue
- restinga
- vegetação não identificada
- reflorestamento

- curso d'água
- represa
- limite municipal
- vias de circulação
- área urbana
- Unidade de Conservação

Cobertura Vegetal	área (ha)	% *
mata	1.207,32	1,36
capoeira	1.075,92	1,21
vegetação de várzea	10,68	0,01
vegetação não classificada	000,40	0,00
TOTAL	2.294,32	2,58
reflorestamento	3.204,28	4,03

* (em relação a área do município)
área do município: 89.000 ha

Localização no Estado de São Paulo
Unidades de Gerenciamento dos Recursos Hídricos



1:270.000



SECRETARIA DO
MEIO AMBIENTE

