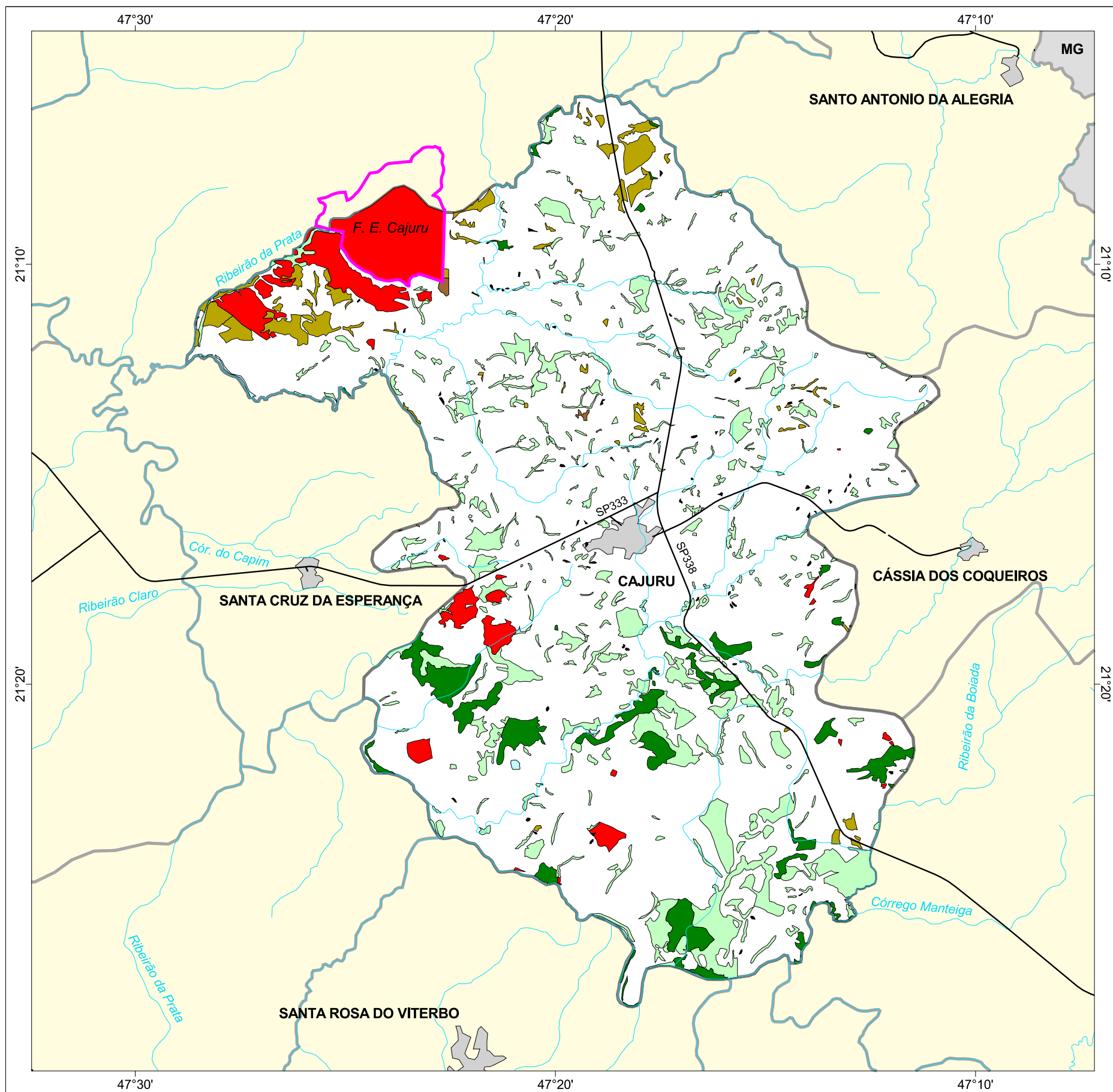




MAPA FLORESTAL DOS MUNICÍPIOS DO ESTADO DE SÃO PAULO

CAJURU



cobertura vegetal

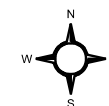
- mata
- capoeira
- cerrado
- cerradão
- campo cerrado
- campo
- vegetação de várzea
- mangue
- restinga
- vegetação não identificada
- reflorestamento

- curso d'água
- represa
- limite municipal
- vias de circulação
- área urbana
- Unidade de Conservação

Cobertura Vegetal	área (ha)	% *
mata	2.098,95	3,13
capoeira	6.307,99	9,41
cerrado	1.234,04	1,84
cerradão	38,02	0,06
vegetação de várzea	32,19	0,05
vegetação não classificada	73,94	0,11
TOTAL	9.785,13	14,60
reflorestamento	2.897,08	4,32

* (em relação a área do município)
área do município: 67.000 ha

Localização no Estado de São Paulo Unidades de Gerenciamento dos Recursos Hídricos



1:200.000

0 1 km



SECRETARIA DO
MEIO AMBIENTE

