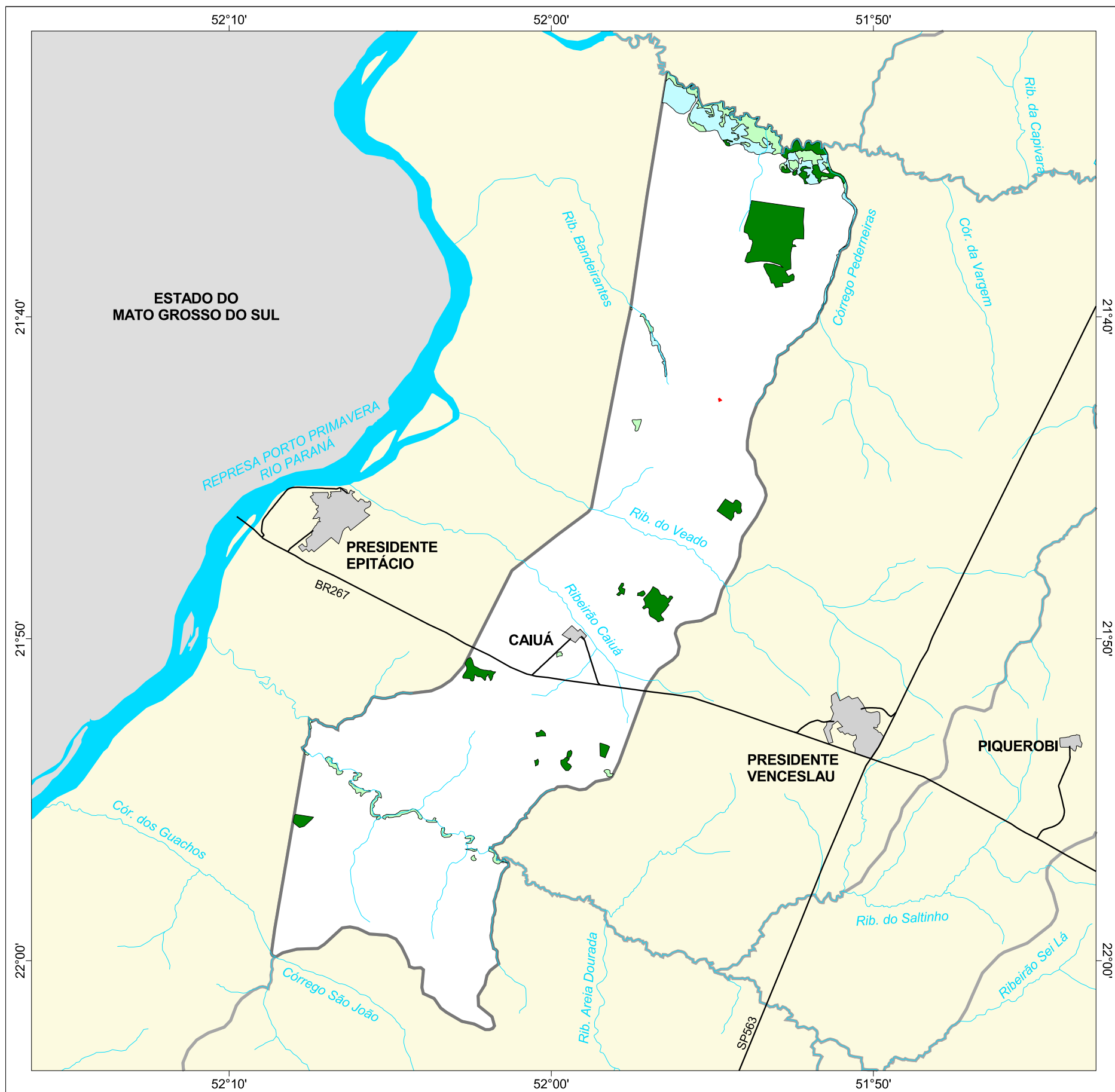




MAPA FLORESTAL DOS MUNICÍPIOS DO ESTADO DE SÃO PAULO

CAIUÁ



cobertura vegetal

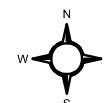
- mata
- capoeira
- cerrado
- cerradão
- campo cerrado
- campo
- vegetação de várzea
- mangue
- restinga
- vegetação não identificada
- reflorestamento

- curso d'água
- represa
- limite municipal
- vias de circulação
- área urbana
- Unidade de Conservação

Cobertura Vegetal	área (ha)	% *
mata	1.791,84	3,55
capoeira	776,74	1,54
vegetação de várzea	874,29	1,73
TOTAL	3.446,21	6,83
reflorestamento	3,34	0,01

* (em relação a área do município)
área do município: 50.500 ha

Localização no Estado de São Paulo Unidades de Gerenciamento dos Recursos Hídricos



1:260.000

0 5 km



SECRETARIA DO
MEIO AMBIENTE

