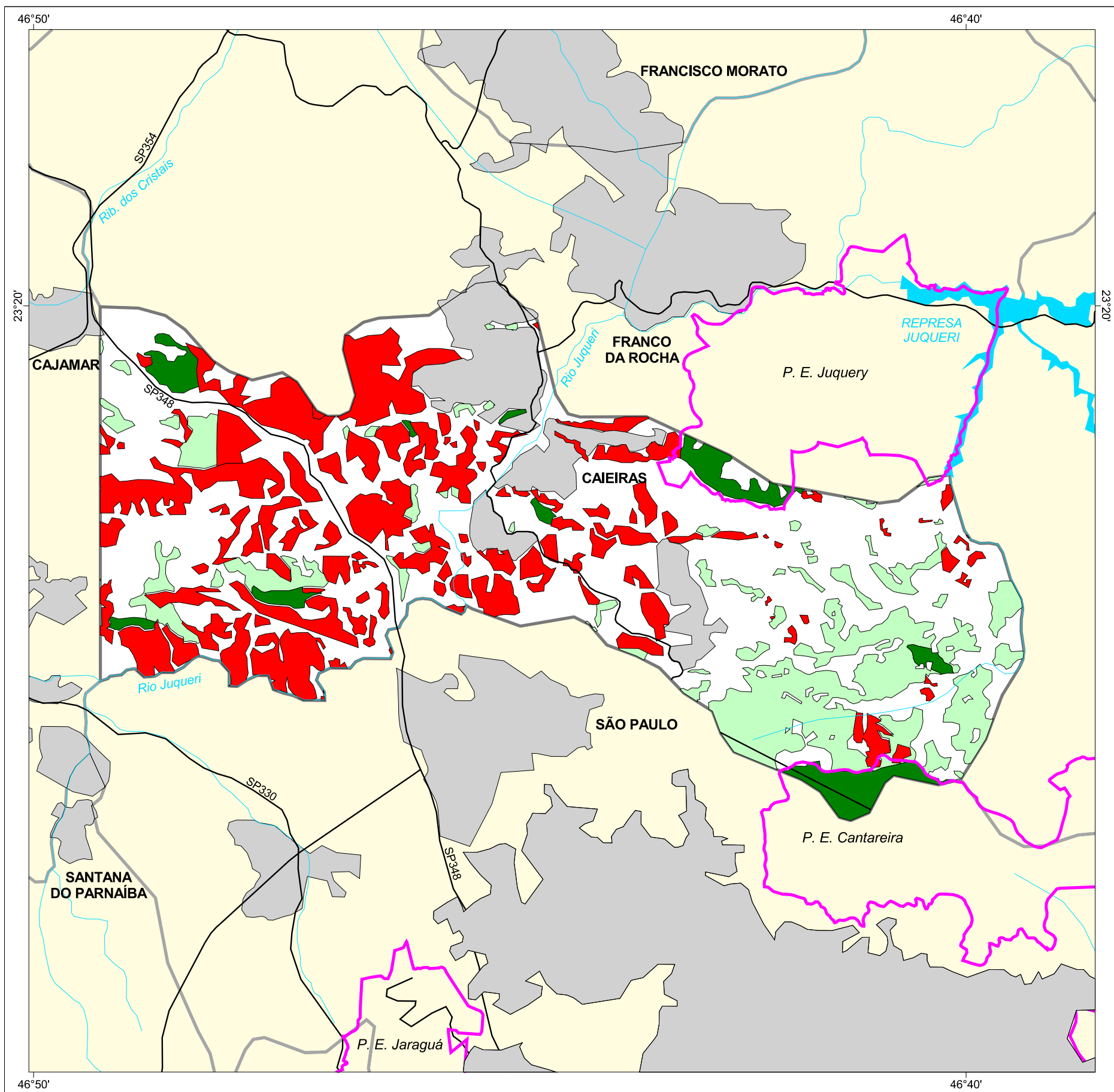




MAPA FLORESTAL DOS MUNICÍPIOS DO ESTADO DE SÃO PAULO

CAIEIRAS



cobertura vegetal

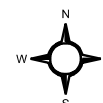
- mata
- capoeira
- cerrado
- cerradão
- campo cerrado
- campo
- vegetação de várzea
- mangue
- restinga
- vegetação não identificada
- reflorestamento

- curso d'água
- represa
- limite municipal
- vias de circulação
- área urbana
- Unidade de Conservação

Cobertura Vegetal	área (ha)	% *
mata	390,27	3,75
capoeira	1.323,46	12,73
cerrado	38,78	0,37
TOTAL	1.752,51	16,85
reflorestamento	2.146,70	20,64

* (em relação a área do município)
área do município: 10.400 ha

Localização no Estado de São Paulo Unidades de Gerenciamento dos Recursos Hídricos



1:90.000

0 1 km



SECRETARIA DO
MEIO AMBIENTE

