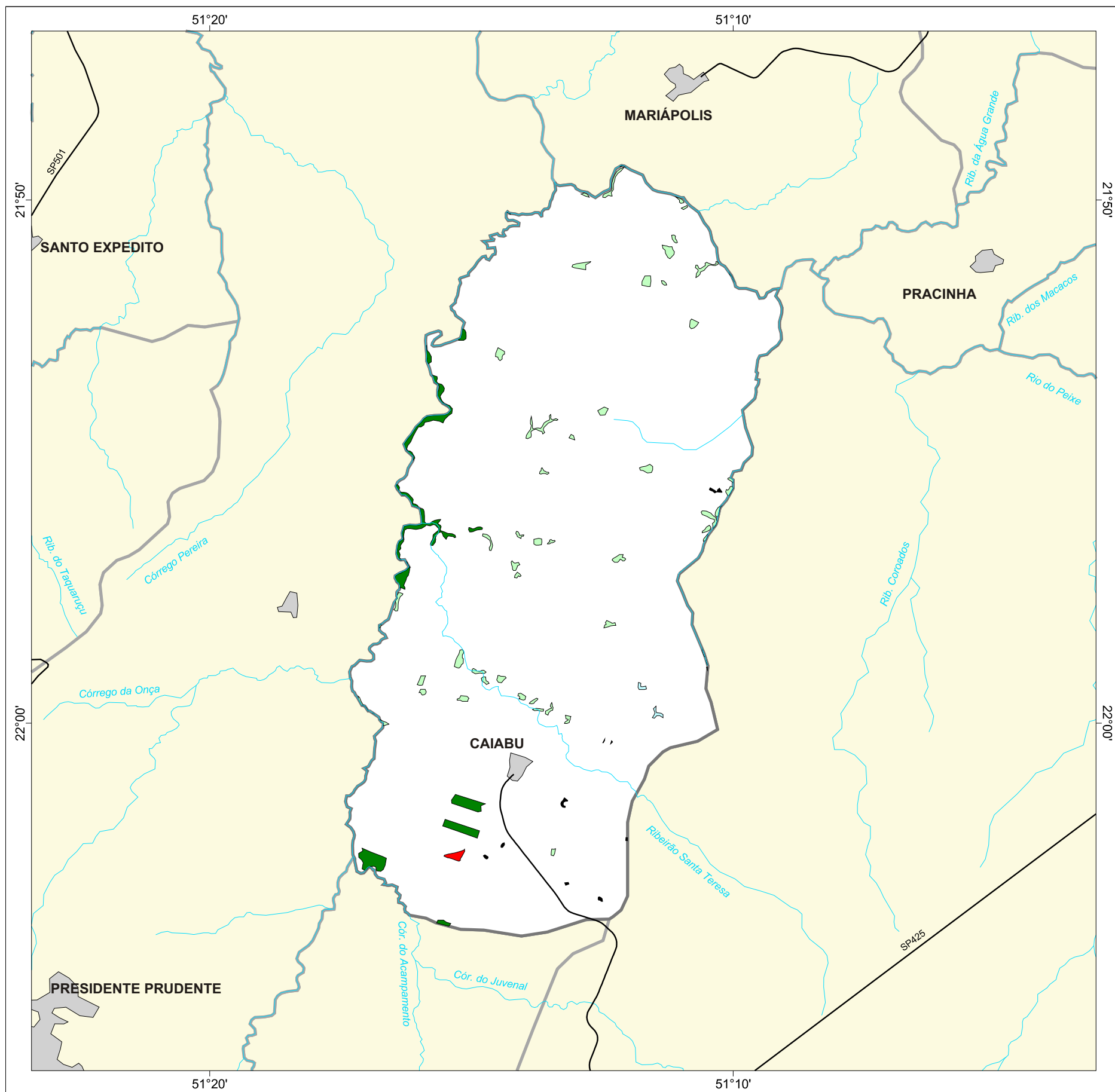




MAPA FLORESTAL DOS MUNICÍPIOS DO ESTADO DE SÃO PAULO

CAIABU



cobertura vegetal

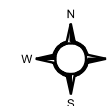
- mata
- capoeira
- cerrado
- cerradão
- campo cerrado
- campo
- vegetação de várzea
- mangue
- restinga
- vegetação não identificada
- reflorestamento

- curso d'água
- represa
- limite municipal
- vias de circulação
- área urbana
- Unidade de Conservação

Cobertura Vegetal	área (ha)	% *
mata	241,61	0,96
capoeira	233,66	0,93
vegetação de várzea	10,21	0,04
vegetação não classificada	12,35	0,05
TOTAL	497,83	1,98
reflorestamento	13,13	0,05

* (em relação a área do município)
área do município: 25.100 ha

Localização no Estado de São Paulo
Unidades de Gerenciamento dos Recursos Hídricos



1:160.000

0 1 km



SECRETARIA DO
MEIO AMBIENTE

