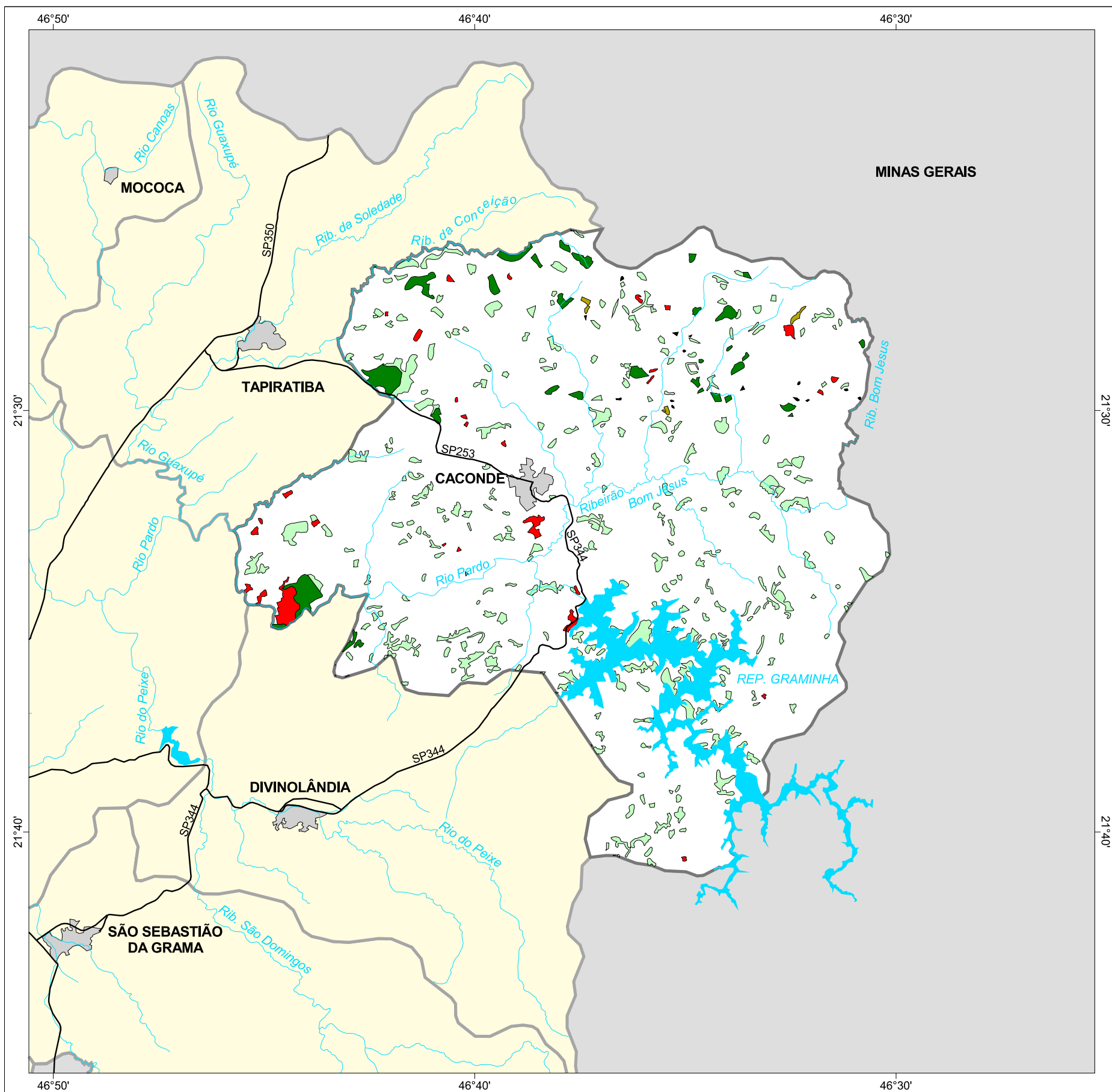




MAPA FLORESTAL DOS MUNICÍPIOS DO ESTADO DE SÃO PAULO

CACONDE



cobertura vegetal

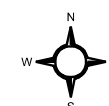
- mata
- capoeira
- cerrado
- cerradão
- campo cerrado
- campo
- vegetação de várzea
- mangue
- restinga
- vegetação não identificada
- reflorestamento

- curso d'água
- represa
- limite municipal
- vias de circulação
- área urbana
- Unidade de Conservação

Cobertura Vegetal	área (ha)	% *
mata	674,55	1,45
capoeira	2.776,52	5,98
cerrado	30,59	0,07
vegetação não classificada	17,16	0,04
TOTAL	3.498,82	7,54
reflorestamento	303,65	0,64

* (em relação a área do município)
área do município: 46.400 ha

Localização no Estado de São Paulo
Unidades de Gerenciamento dos Recursos Hídricos



1:200.000

0 1 km



SECRETARIA DO
MEIO AMBIENTE

