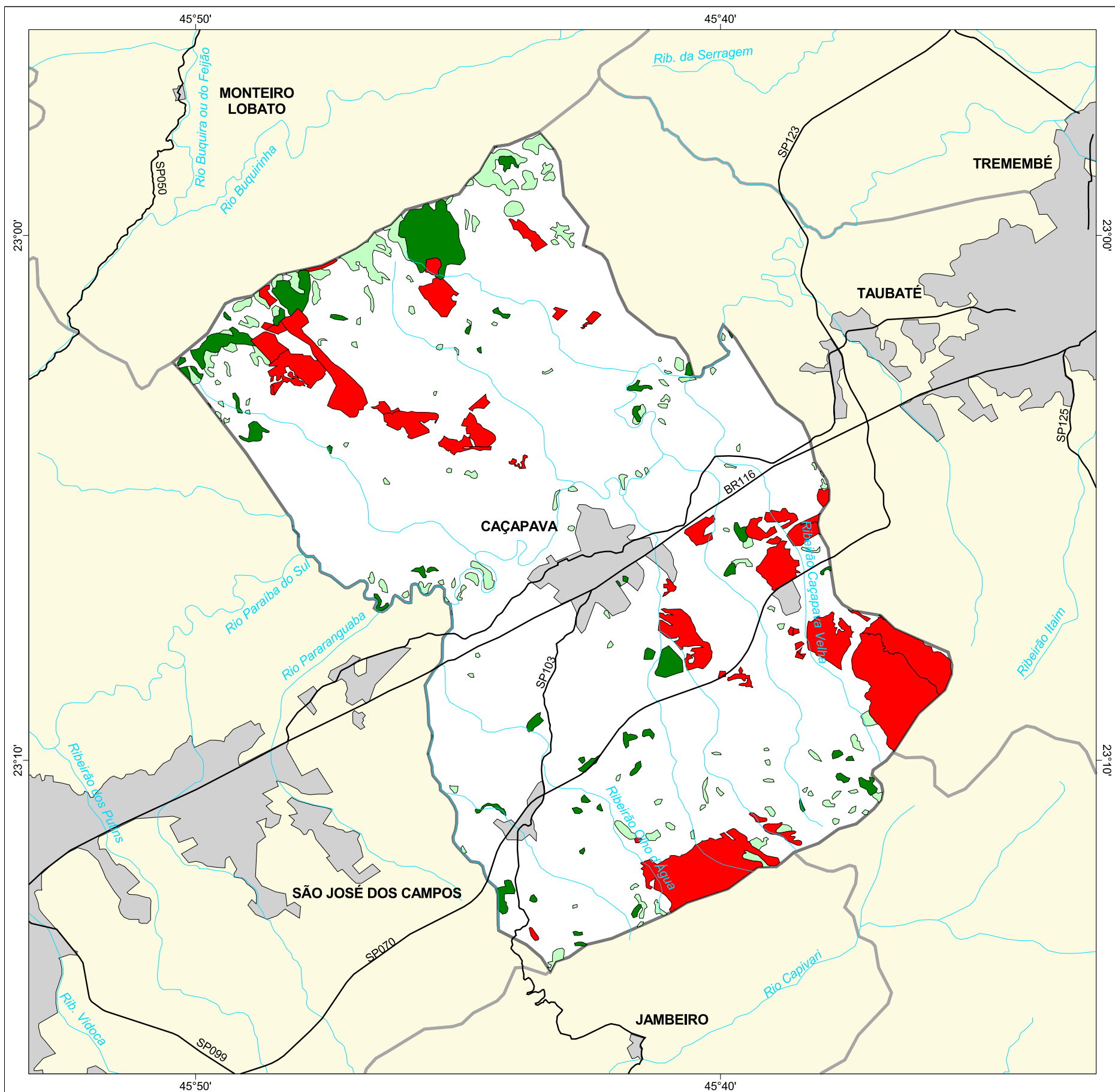




MAPA FLORESTAL DOS MUNICÍPIOS DO ESTADO DE SÃO PAULO

CAÇAPAVA



cobertura vegetal

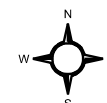
- mata
- capoeira
- cerrado
- cerradão
- campo cerrado
- campo
- vegetação de várzea
- mangue
- restinga
- vegetação não identificada
- reflorestamento

- curso d'água
- represa
- limite municipal
- vias de circulação
- área urbana
- Unidade de Conservação

Cobertura Vegetal	área (ha)	% *
mata	1.057,14	2,80
capoeira	1.114,95	2,95
TOTAL	2.172,09	5,75
reflorestamento	2.979,52	7,88

* (em relação a área do município)
área do município: 37.800 ha

Localização no Estado de São Paulo Unidades de Gerenciamento dos Recursos Hídricos



1:160.000

0 5 km



SECRETARIA DO
MEIO AMBIENTE

