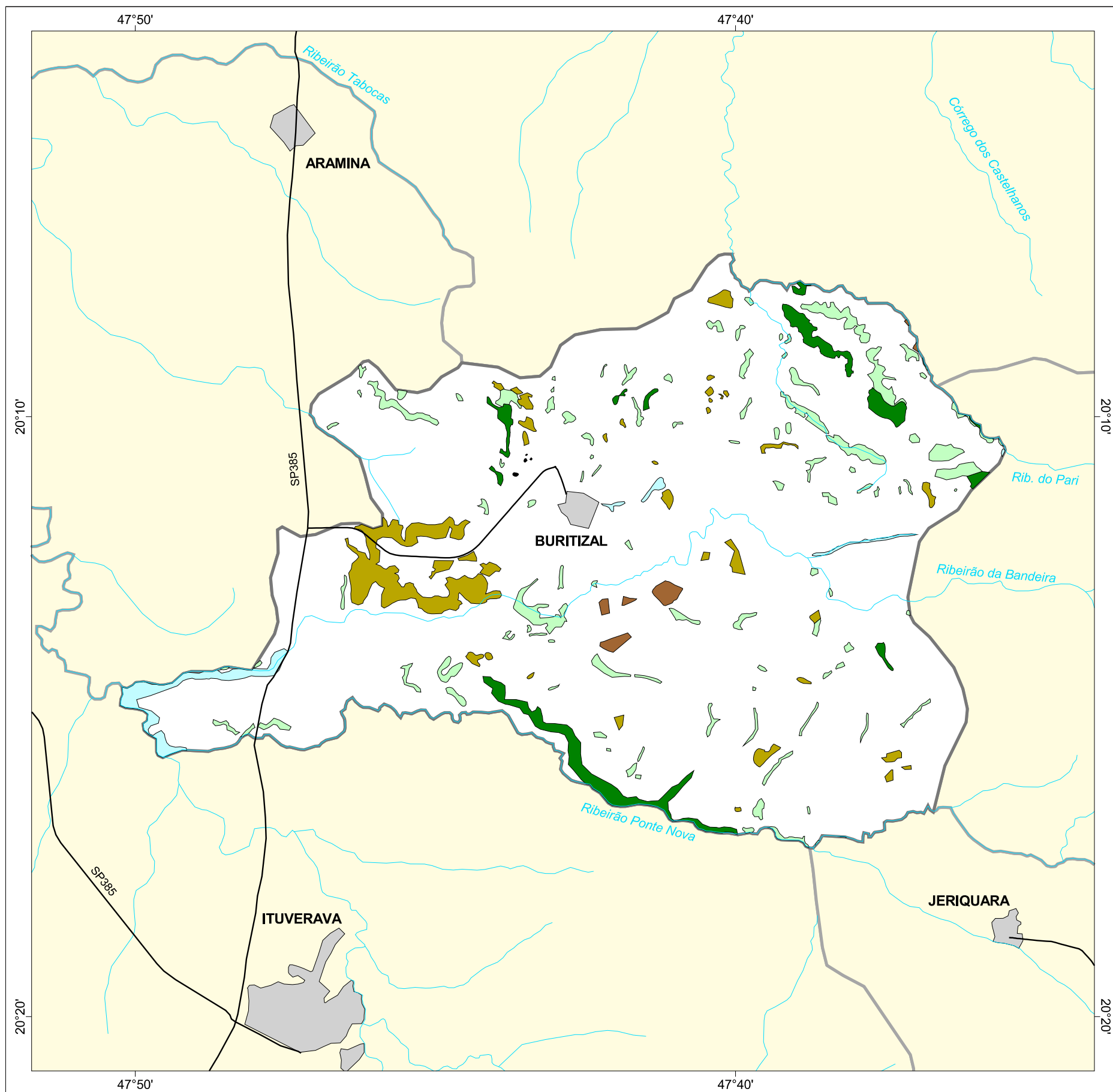




MAPA FLORESTAL DOS MUNICÍPIOS DO ESTADO DE SÃO PAULO

BURITIZAL



cobertura vegetal

- mata
- capoeira
- cerrado
- cerradão
- campo cerrado
- campo
- vegetação de várzea
- mangue
- restinga
- vegetação não identificada
- reflorestamento

- curso d'água
- represa
- limite municipal
- vias de circulação
- área urbana
- Unidade de Conservação

Cobertura Vegetal	área (ha)	% *
mata	529,38	1,98
capoeira	969,73	3,62
cerrado	766,56	2,86
cerradão	89,11	0,33
vegetação de várzea	248,20	0,93
vegetação não classificada	2,62	0,01
TOTAL	2.605,60	9,72

* (em relação a área do município)
área do município: 26.800 ha

Localização no Estado de São Paulo Unidades de Gerenciamento dos Recursos Hídricos



1:140.000



SECRETARIA DO
MEIO AMBIENTE

