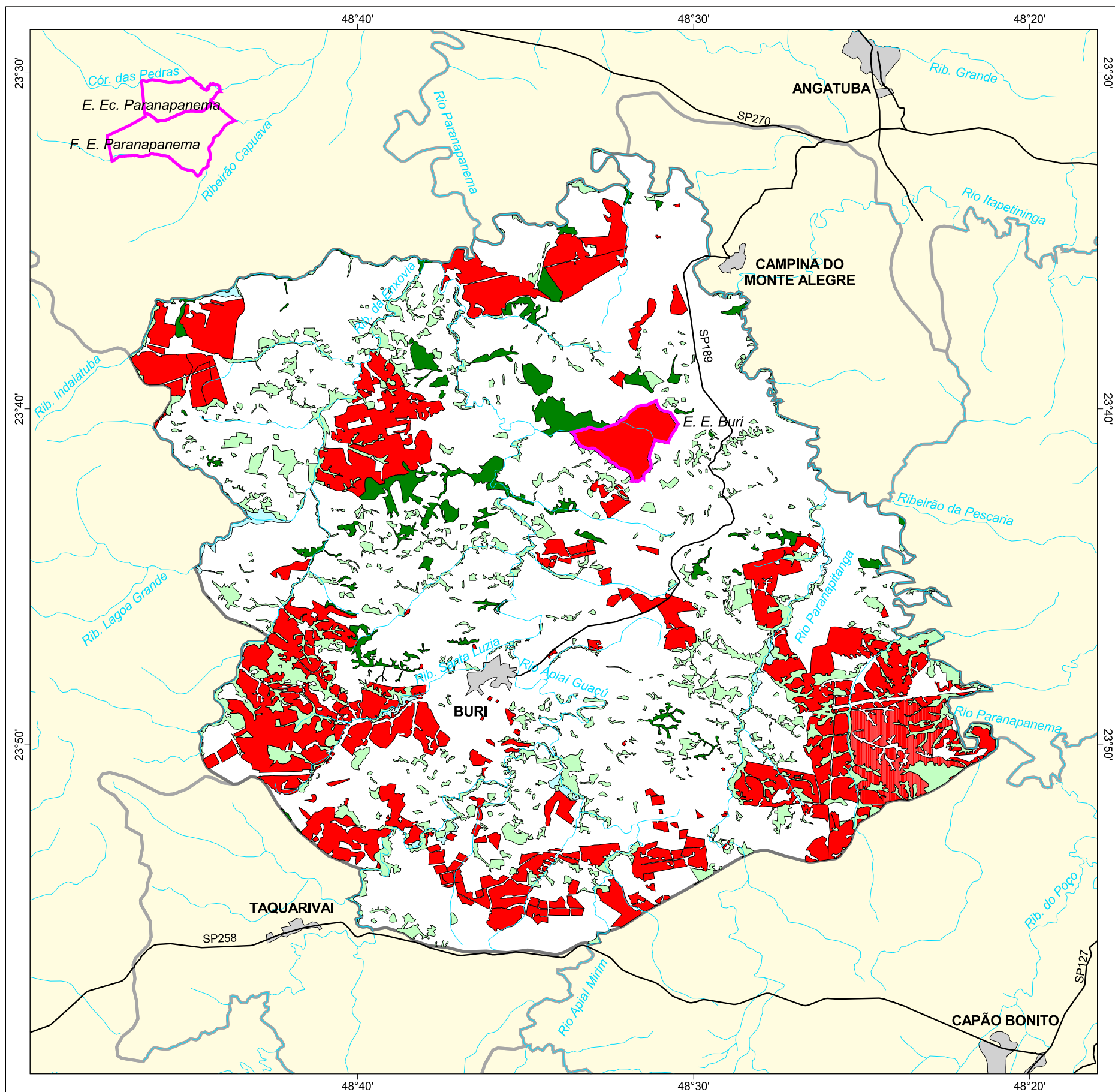




MAPA FLORESTAL DOS MUNICÍPIOS DO ESTADO DE SÃO PAULO

BURI



cobertura vegetal

- mata
- capoeira
- cerrado
- cerradão
- campo cerrado
- campo
- vegetação de várzea
- mangue
- restinga
- vegetação não identificada
- reflorestamento

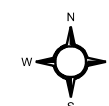
- curso d'água
- represa
- limite municipal
- vias de circulação
- área urbana
- Unidade de Conservação

Cobertura Vegetal	área (ha)	% *
mata	3.206,60	2,64
capoeira	11.751,61	9,69
vegetação de várzea	438,22	0,36
TOTAL	15.396,43	12,69
reflorestamento	20.469,62	16,88

* (em relação a área do município)

área do município: 121.300 ha

Localização no Estado de São Paulo
Unidades de Gerenciamento dos Recursos Hídricos



1:250.000

0 5 km



SECRETARIA DO
MEIO AMBIENTE

