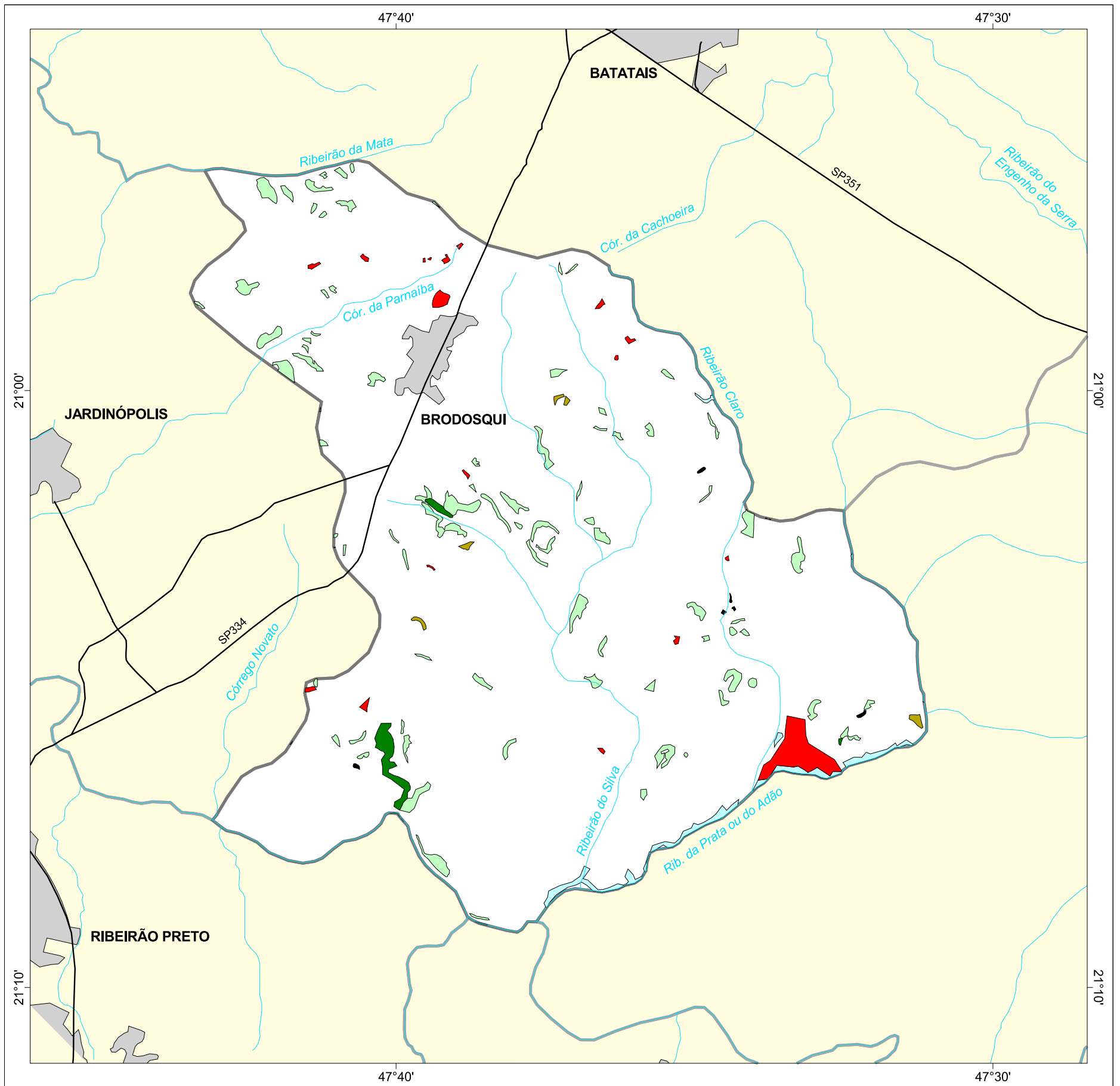




# MAPA FLORESTAL DOS MUNICÍPIOS DO ESTADO DE SÃO PAULO

## BRODOSQUI



### cobertura vegetal

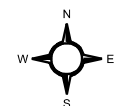
- mata
- capoeira
- cerrado
- cerradão
- campo cerrado
- campo
- vegetação de várzea
- mangue
- restinga
- vegetação não identificada
- reflorestamento

- curso d'água
- represa
- limite municipal
- vias de circulação
- área urbana
- Unidade de Conservação

Cobertura Vegetal	área (ha)	% *
mata	99,10	0,34
capoeira	708,66	2,41
cerrado	26,71	0,09
vegetação de várzea	172,07	0,59
vegetação não classificada	10,40	0,04
<b>TOTAL</b>	<b>1.016,94</b>	<b>3,46</b>
reflorestamento	235,36	0,80

\* (em relação a área do município)  
área do município: 29.400 ha

Localização no Estado de São Paulo  
Unidades de Gerenciamento dos Recursos Hídricos



1:140.000

0 1 km



SECRETARIA DO  
MEIO AMBIENTE

