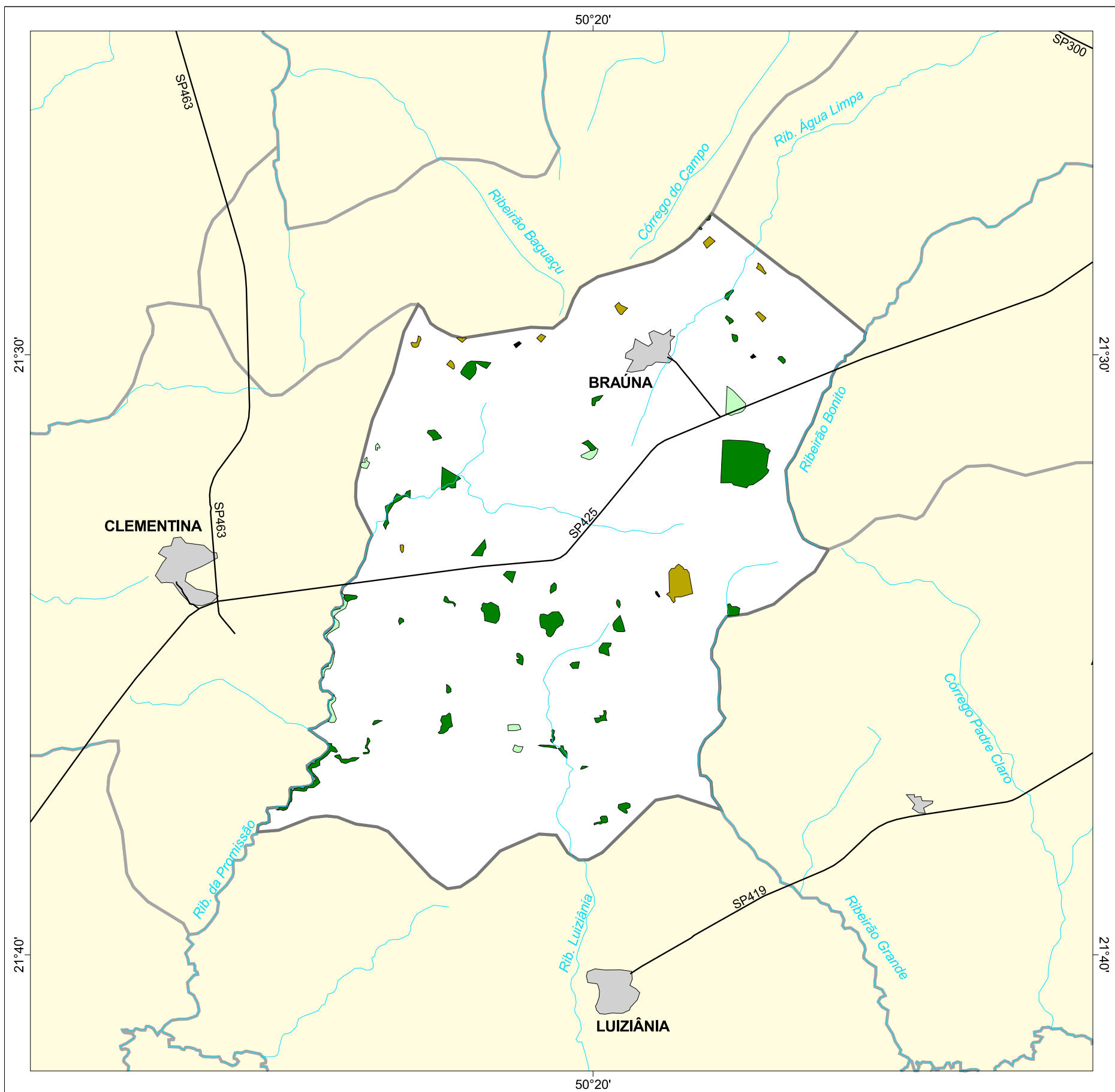




MAPA FLORESTAL DOS MUNICÍPIOS DO ESTADO DE SÃO PAULO

BRAÚNA



cobertura vegetal

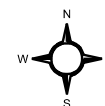
- mata
- capoeira
- cerrado
- cerradão
- campo cerrado
- campo
- vegetação de várzea
- mangue
- restinga
- vegetação não identificada
- reflorestamento

- curso d'água
- represa
- limite municipal
- vias de circulação
- área urbana
- Unidade de Conservação

Cobertura Vegetal	área (ha)	% *
mata	480,43	2,81
capoeira	87,65	0,51
cerrado	91,52	0,54
vegetação não classificada	4,21	0,02
TOTAL	663,81	3,88

* (em relação a área do município)
área do município: 17.100 ha

Localização no Estado de São Paulo Unidades de Gerenciamento dos Recursos Hídricos



1:140.000

0 1 km



SECRETARIA DO
MEIO AMBIENTE

