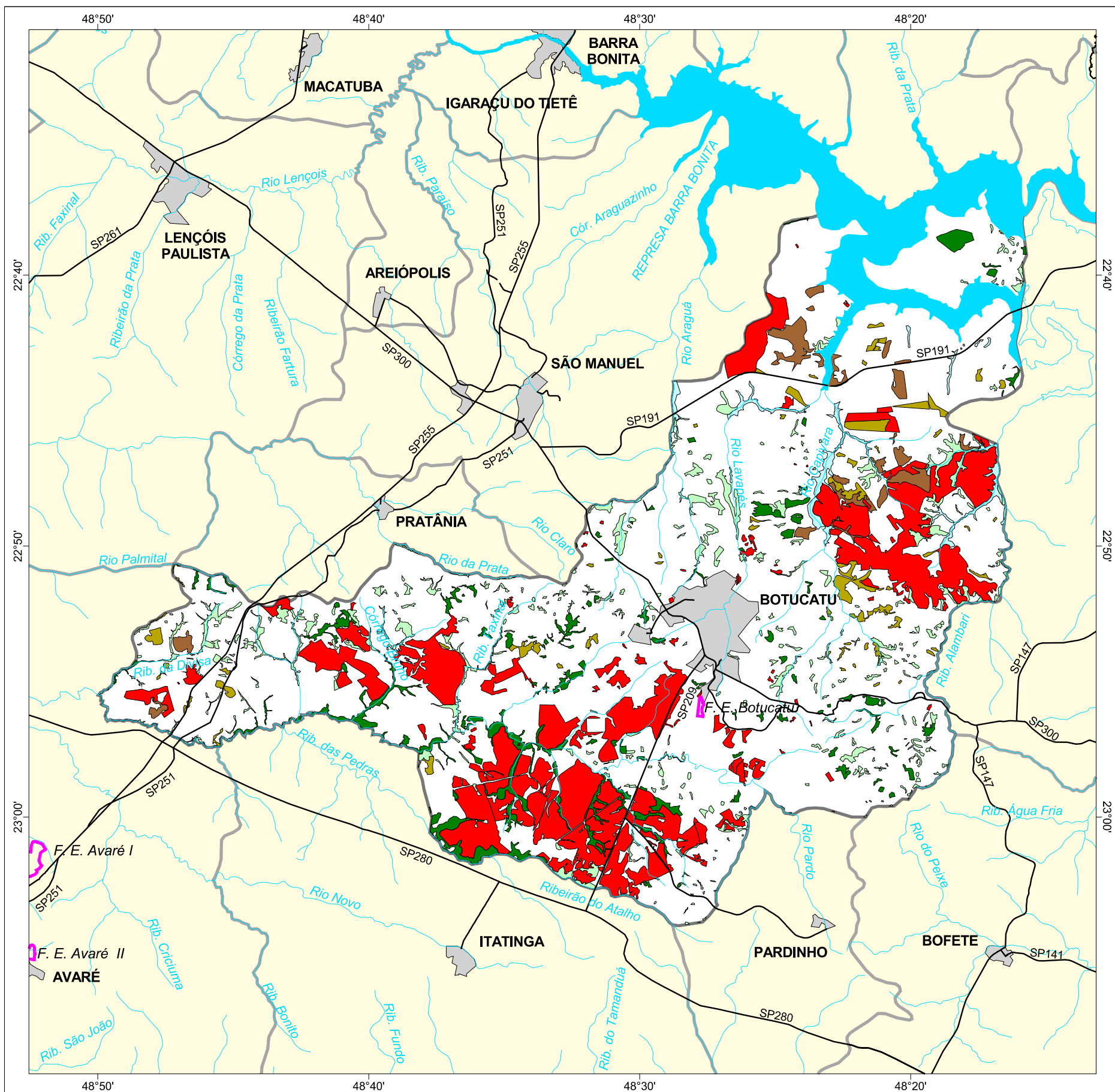




MAPA FLORESTAL DOS MUNICÍPIOS DO ESTADO DE SÃO PAULO

BOTUCATU



cobertura vegetal

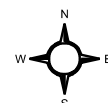
- mata
- capoeira
- cerrado
- cerradão
- campo cerrado
- campo
- vegetação de várzea
- mangue
- restinga
- vegetação não identificada
- reflorestamento

- curso d'água
- represa
- limite municipal
- vias de circulação
- área urbana
- Unidade de Conservação

Cobertura Vegetal	área (ha)	% *
mata	4.345,23	2,90
capoeira	5.290,46	3,54
cerrado	1.933,08	1,29
campo cerrado	1.996,87	1,33
vegetação de várzea	1.107,60	0,74
TOTAL	14.673,24	9,80
reflorestamento	20.963,56	14,01

* (em relação a área do município)
área do município: 149.600 ha

Localização no Estado de São Paulo
Unidades de Gerenciamento dos Recursos Hídricos



1:330.000



SECRETARIA DO
MEIO AMBIENTE

