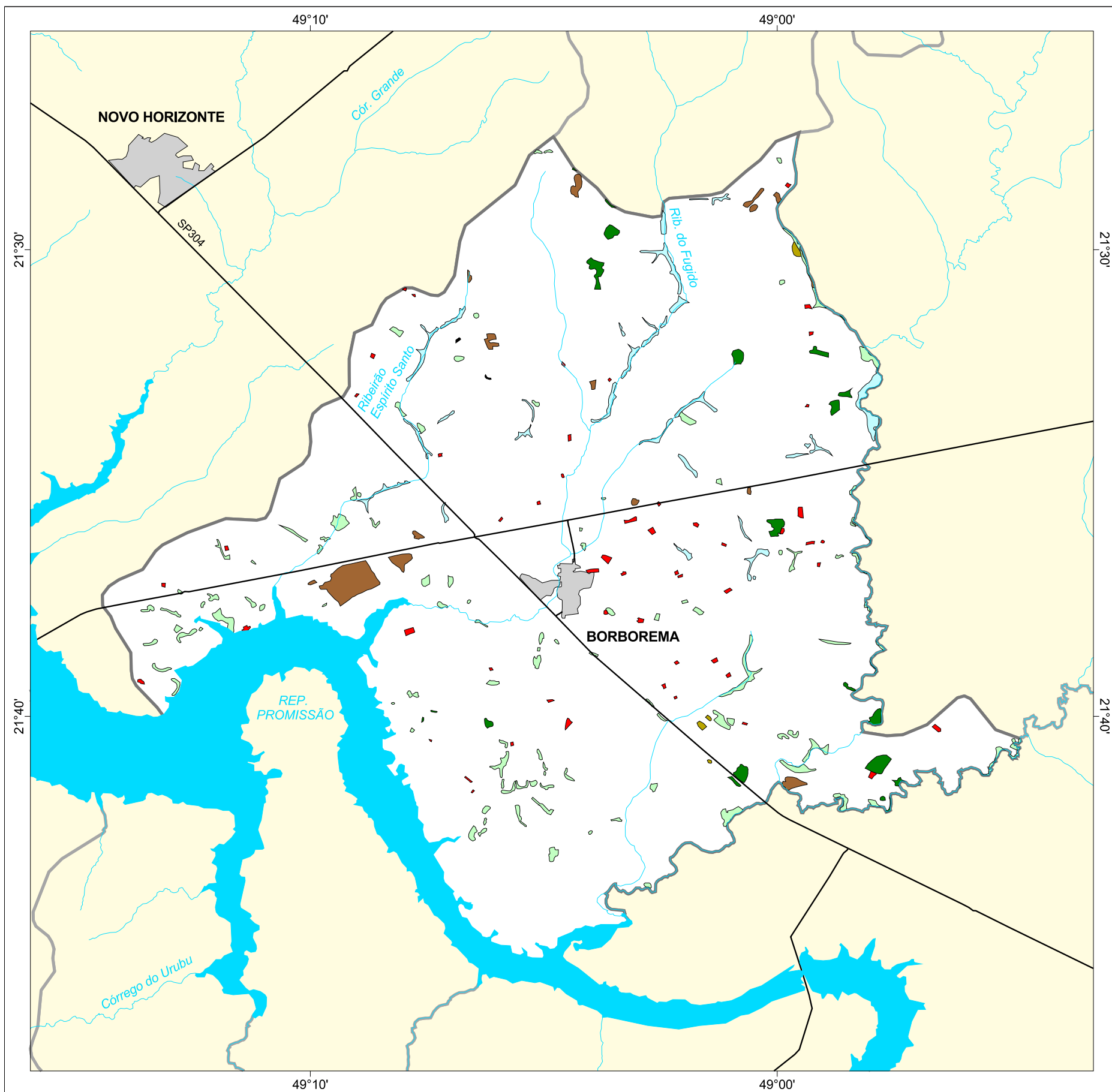




MAPA FLORESTAL DOS MUNICÍPIOS DO ESTADO DE SÃO PAULO

BORBOREMA



cobertura vegetal

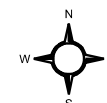
- mata
- capoeira
- cerrado
- cerradão
- campo cerrado
- campo
- vegetação de várzea
- mangue
- restinga
- vegetação não identificada
- reflorestamento

- curso d'água
- represa
- limite municipal
- vias de circulação
- área urbana
- Unidade de Conservação

Cobertura Vegetal	área (ha)	% *
mata	264,14	0,48
capoeira	738,43	1,35
cerrado	22,87	0,04
cerradão	373,22	0,68
vegetação de várzea	439,09	0,81
vegetação não classificada	3,40	0,01
TOTAL	1.841,15	3,38
reflorestamento	133,44	0,24

* (em relação a área do município)
área do município: 54.500 ha

Localização no Estado de São Paulo
Unidades de Gerenciamento dos Recursos Hídricos



1:180.000

0 1 km



SECRETARIA DO
MEIO AMBIENTE

