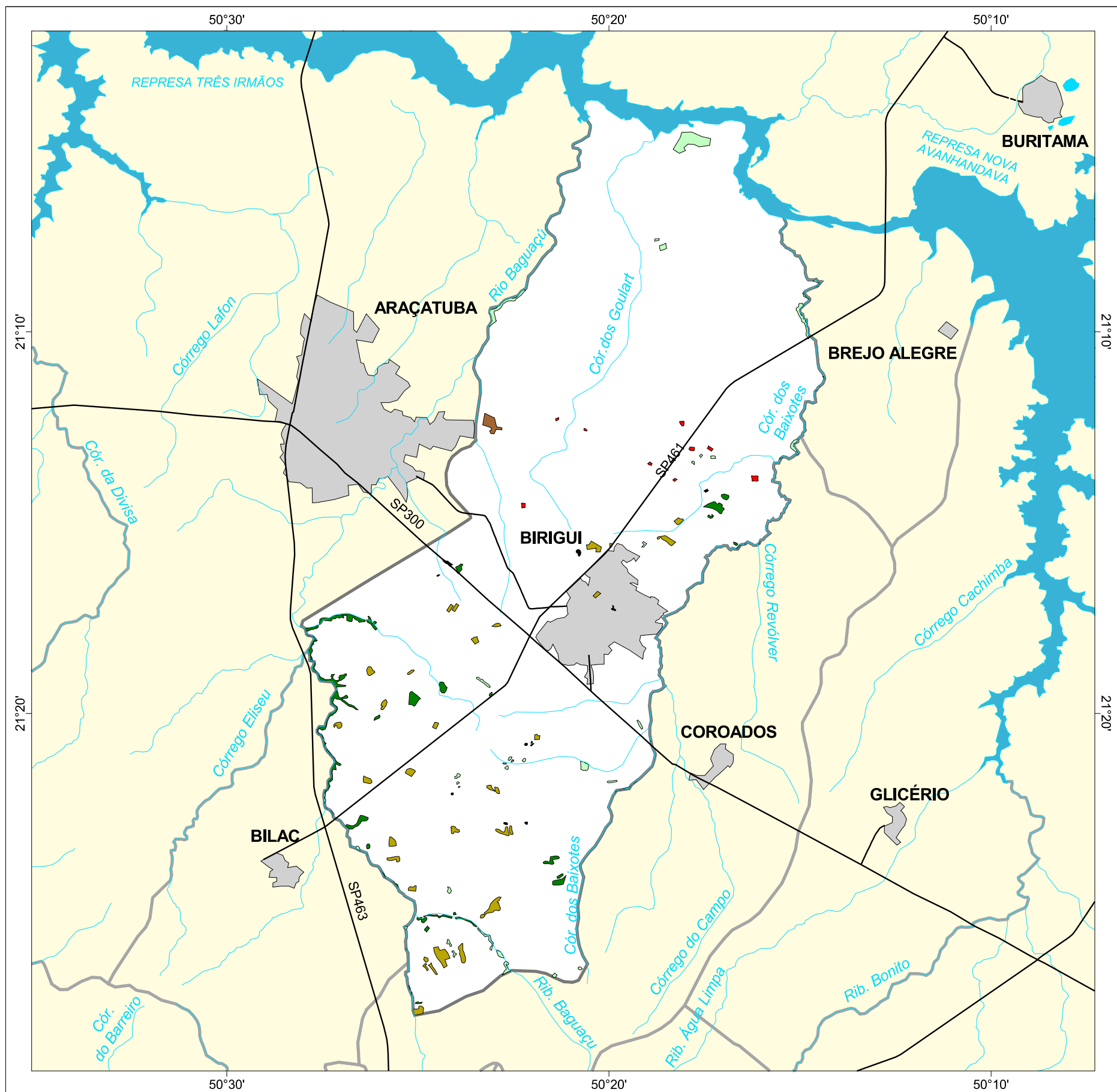




# MAPA FLORESTAL DOS MUNICÍPIOS DO ESTADO DE SÃO PAULO

## BIRIGUI



### cobertura vegetal

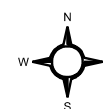
- mata
- capoeira
- cerrado
- cerradão
- campo cerrado
- campo
- vegetação de várzea
- mangue
- restinga
- vegetação não identificada
- reflorestamento

- curso d'água
- represa
- limite municipal
- vias de circulação
- área urbana
- Unidade de Conservação

Cobertura Vegetal	área (ha)	% *
mata	312,44	0,59
capoeira	259,31	0,49
cerrado	305,41	0,58
cerradão	39,07	0,07
vegetação não classificada	20,24	0,04
<b>TOTAL</b>	<b>936,47</b>	<b>1,77</b>
reflorestamento	26,95	0,05

\* (em relação a área do município)  
área do município: 53.000 ha

Localização no Estado de São Paulo  
Unidades de Gerenciamento dos Recursos Hídricos



1:220.000

0 1 km



SECRETARIA DO  
MEIO AMBIENTE

