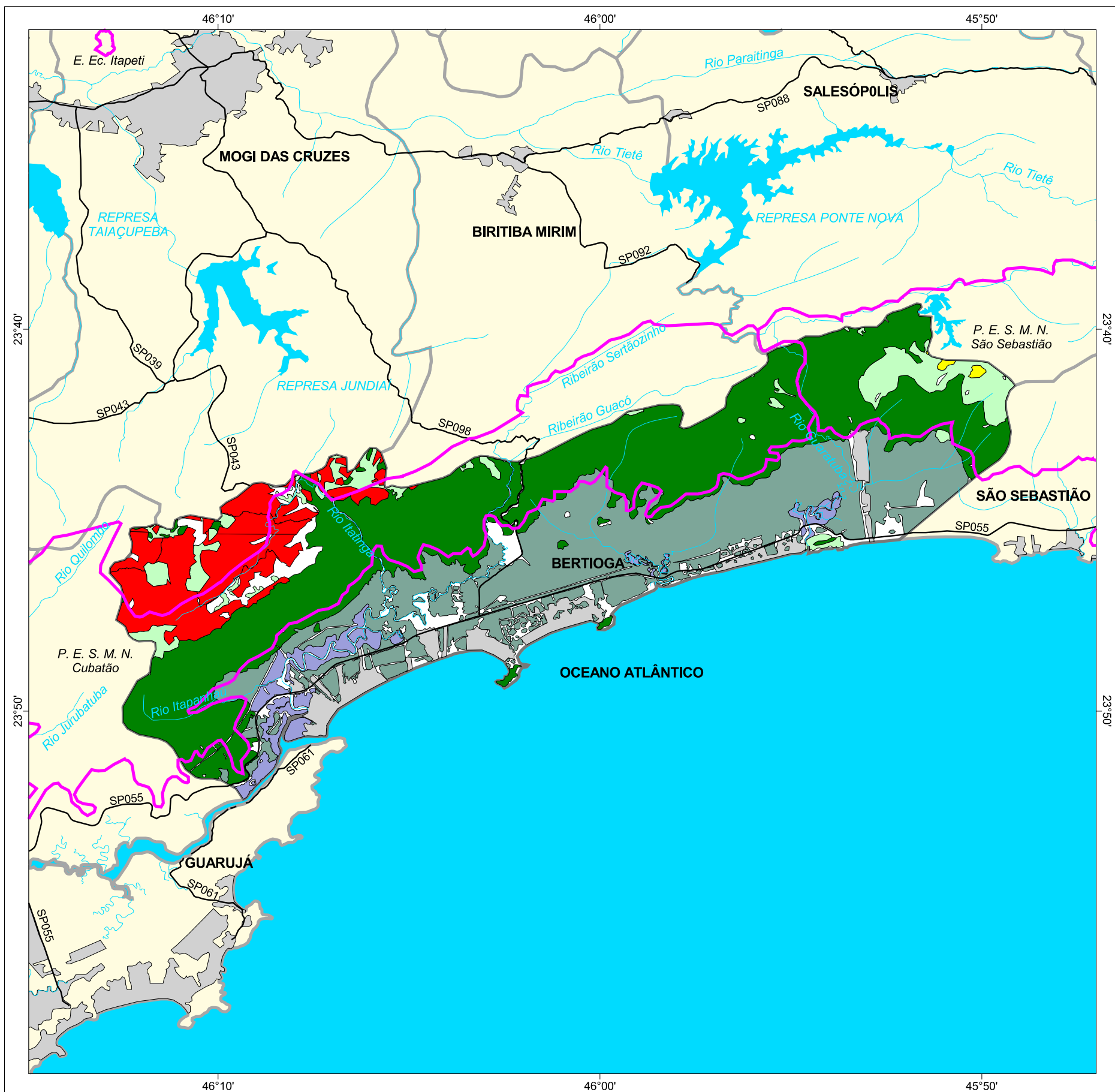




# MAPA FLORESTAL DOS MUNICÍPIOS DO ESTADO DE SÃO PAULO

## BERTIOGA



### cobertura vegetal

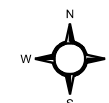
- mata
- capoeira
- cerrado
- cerradão
- campo cerrado
- campo
- vegetação de várzea
- mangue
- restinga
- vegetação não identificada
- reflorestamento

- curso d'água
- represa
- limite municipal
- vias de circulação
- área urbana
- Unidade de Conservação

Cobertura Vegetal	área (ha)	% *
mata	20.825,78	43,21
capoeira	2.931,20	6,08
campo	74,12	0,15
mangue	1.666,27	3,46
restinga	13.968,86	28,98
TOTAL	39.466,23	81,88
reflorestamento	4.661,93	9,49

\* (em relação a área do município)  
área do município: 48.200 ha

Localização no Estado de São Paulo  
Unidades de Gerenciamento dos Recursos Hídricos



1:250.000



SECRETARIA DO  
MEIO AMBIENTE

