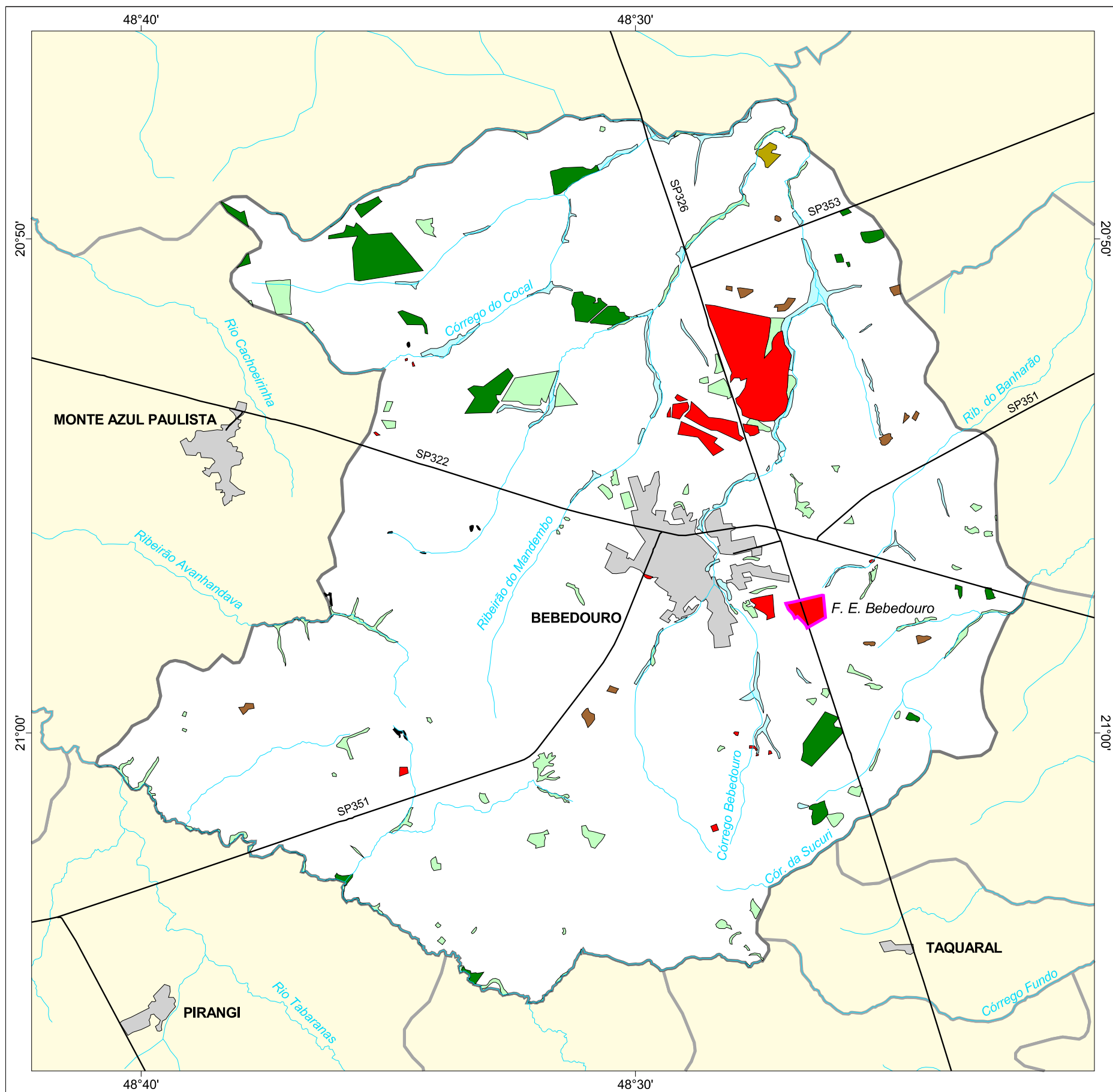




# MAPA FLORESTAL DOS MUNICÍPIOS DO ESTADO DE SÃO PAULO

## BEBEDOURO



### cobertura vegetal

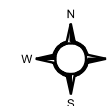
- mata
- capoeira
- cerrado
- cerradão
- campo cerrado
- campo
- vegetação de várzea
- mangue
- restinga
- vegetação não identificada
- reflorestamento

- curso d'água
- represa
- limite municipal
- vias de circulação
- área urbana
- Unidade de Conservação

Cobertura Vegetal	área (ha)	% *
mata	1.102,14	1,64
capoeira	1.279,45	1,90
cerrado	40,58	0,06
cerradão	120,77	0,18
vegetação de várzea	745,33	1,11
vegetação não classificada	18,66	0,03
<b>TOTAL</b>	<b>3.306,93</b>	<b>4,91</b>
reflorestamento	1.117,16	1,66

\* (em relação a área do município)  
área do município: 67.400 ha

Localização no Estado de São Paulo  
Unidades de Gerenciamento dos Recursos Hídricos



1:170.000

0 1 km



SECRETARIA DO  
MEIO AMBIENTE

