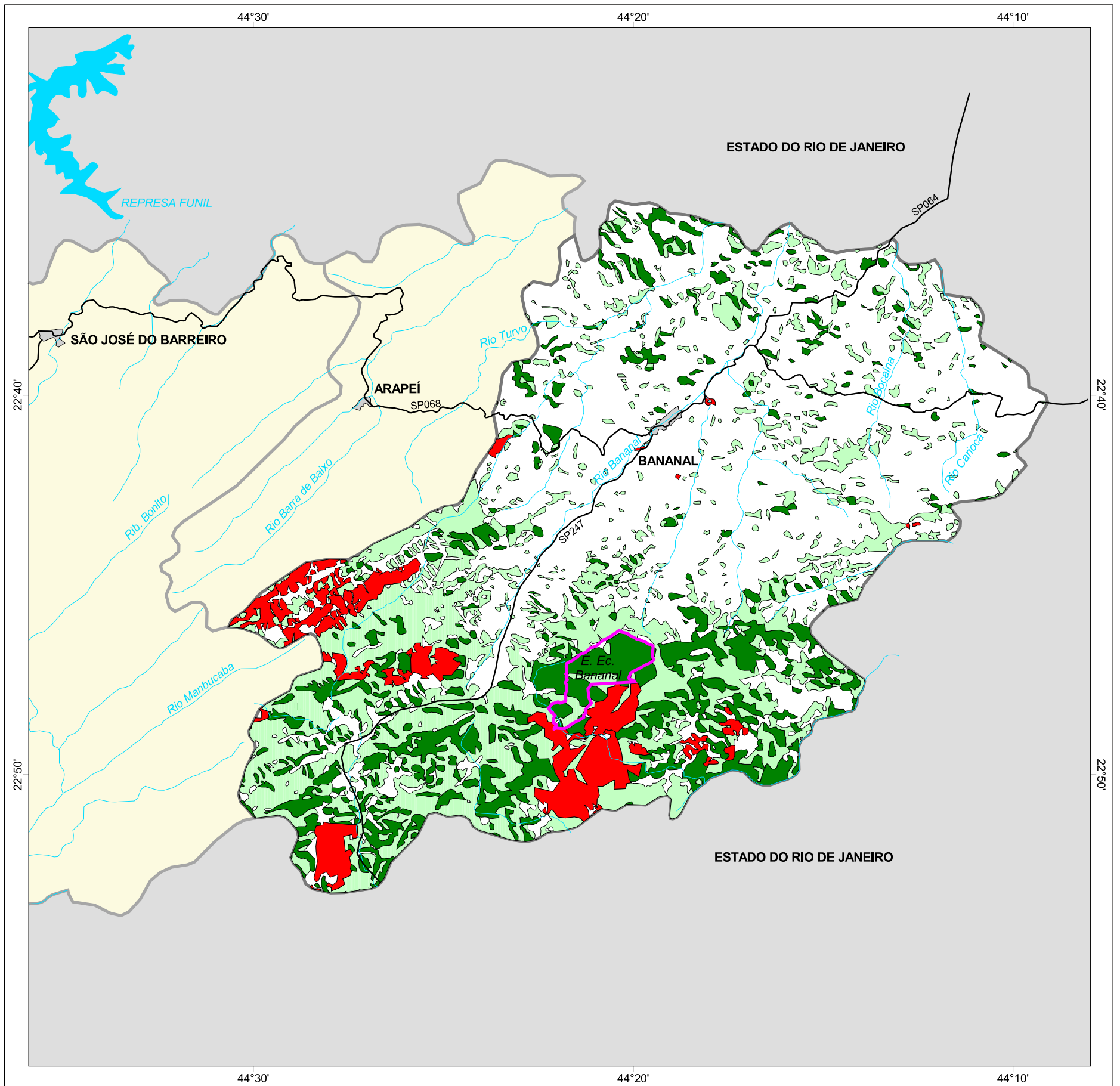




MAPA FLORESTAL DOS MUNICÍPIOS DO ESTADO DE SÃO PAULO

BANANAL



cobertura vegetal

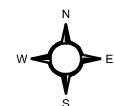
- mata
- capoeira
- cerrado
- cerradão
- campo cerrado
- campo
- vegetação de várzea
- mangue
- restinga
- vegetação não identificada
- reflorestamento

- curso d'água
- represa
- limite municipal
- vias de circulação
- área urbana
- Unidade de Conservação

Cobertura Vegetal	área (ha)	% *
mata	8.668,09	14,09
capoeira	15.741,03	25,60
TOTAL	24.409,12	39,69
reflorestamento	3.479,69	5,66

* (em relação a área do município)
área do município: 61.500 ha

Localização no Estado de São Paulo
Unidades de Gerenciamento dos Recursos Hídricos



1:210.000



SECRETARIA DO
MEIO AMBIENTE

