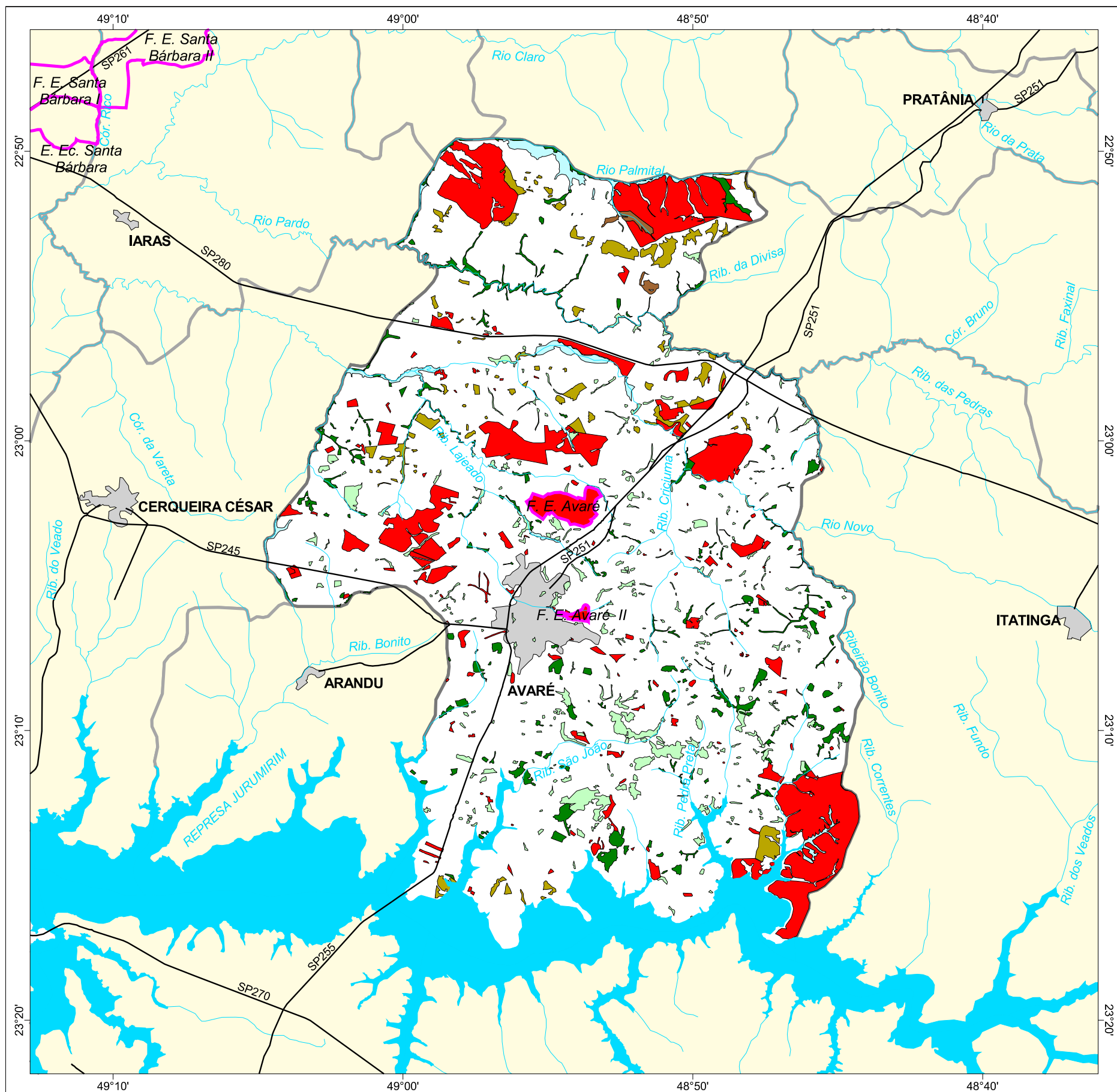




MAPA FLORESTAL DOS MUNICÍPIOS DO ESTADO DE SÃO PAULO

AVARÉ



cobertura vegetal

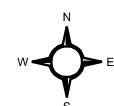
- mata
- capoeira
- cerrado
- cerradão
- campo cerrado
- campo
- vegetação de várzea
- mangue
- restinga
- vegetação não identificada
- reflorestamento

- curso d'água
- represa
- limite municipal
- vias de circulação
- área urbana
- Unidade de Conservação

Cobertura Vegetal	área (ha)	% *
mata	2.908,72	2,26
capoeira	3.122,21	2,42
cerrado	2.072,38	1,61
cerradão	196,68	0,15
vegetação de várzea	1.031,53	0,80
TOTAL	9.331,52	7,24
reflorestamento	12.187,32	9,46

* (em relação a área do município)
área do município: 128.800 ha

Localização no Estado de São Paulo Unidades de Gerenciamento dos Recursos Hídricos



1:290.000

0 5 km



SECRETARIA DO
MEIO AMBIENTE

