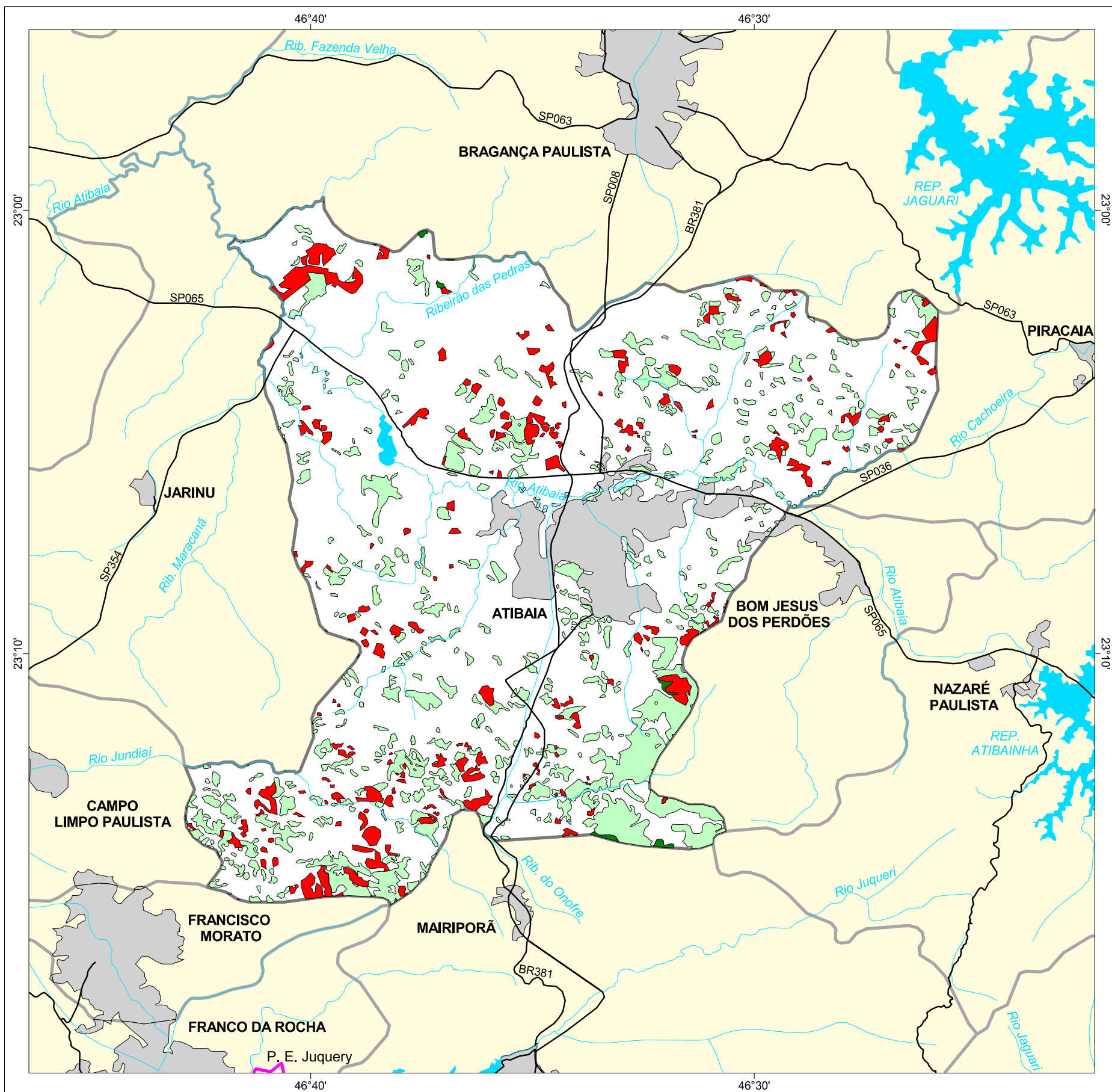




MAPA FLORESTAL DOS MUNICÍPIOS DO ESTADO DE SÃO PAULO

ATIBAIA



cobertura vegetal

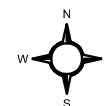
- mata
- capoeira
- cerrado
- cerradão
- campo cerrado
- campo
- vegetação de várzea
- mangue
- restinga
- vegetação não identificada
- reflorestamento

- curso d'água
- represa
- limite municipal
- vias de circulação
- área urbana
- Unidade de Conservação

Cobertura Vegetal	área (ha)	% *
mata	57,47	0,12
capoeira	6.224,84	13,02
vegetação de várzea	81,11	0,17
TOTAL	6.363,42	13,31
reflorestamento	2.079,31	4,35

* (em relação a área do município)
área do município: 47.800 ha

Localização no Estado de São Paulo
Unidades de Gerenciamento dos Recursos Hídricos



1:190.000

0 1 km



SECRETARIA DO
MEIO AMBIENTE

