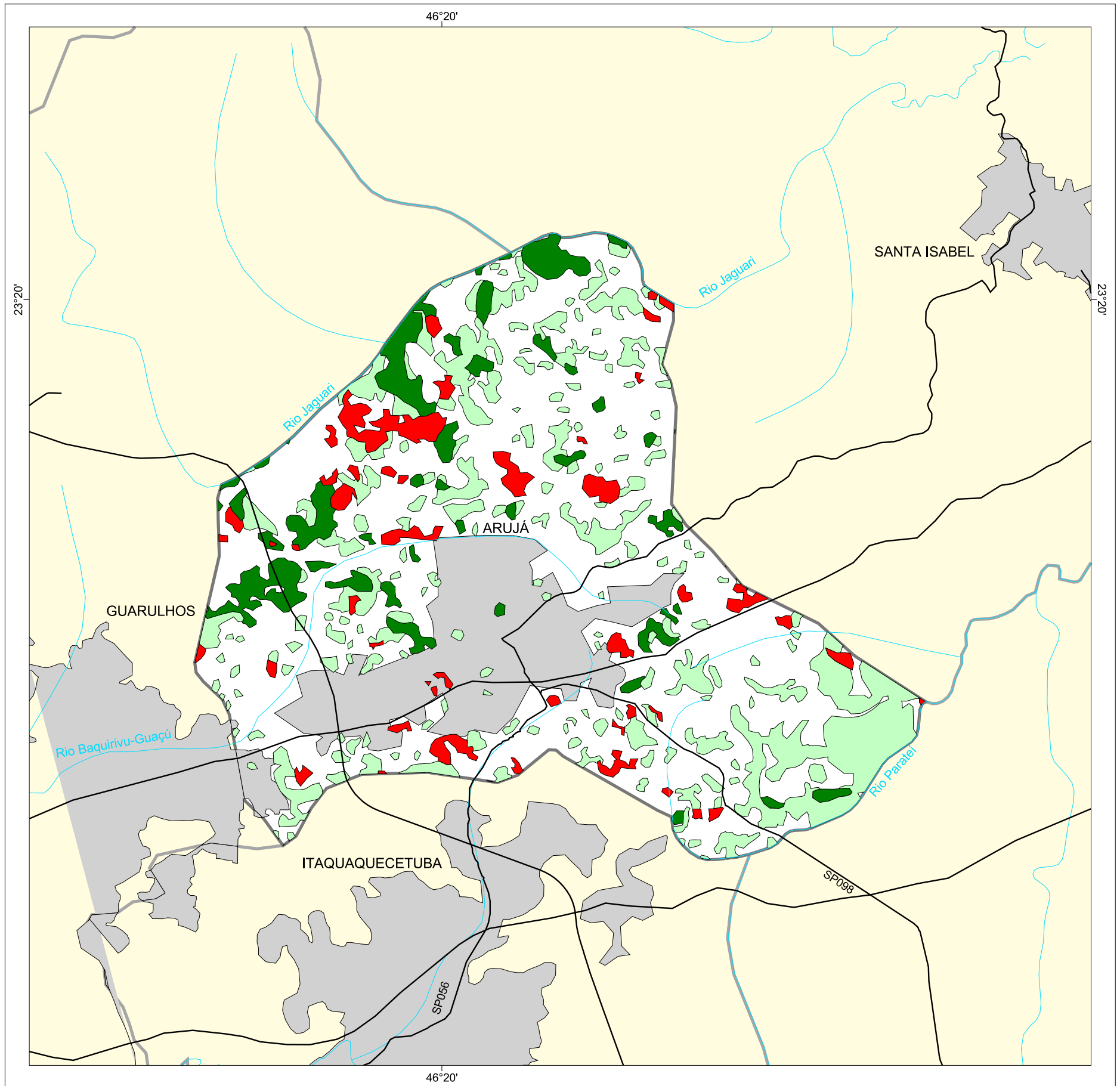




MAPA FLORESTAL DOS MUNICÍPIOS DO ESTADO DE SÃO PAULO

ARUJÁ



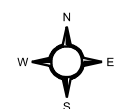
cobertura vegetal

- mata
- capoeira
- cerrado
- cerradão
- campo cerrado
- campo
- vegetação de várzea
- mangue
- restinga
- vegetação não identificada
- reflorestamento

- curso d'água
- represa
- limite municipal
- vias de circulação
- área urbana
- Unidade de Conservação

Cobertura Vegetal	área (ha)	% *
mata	633,75	6,60
capoeira	1.798,52	18,73
TOTAL	2.432,27	25,33
reflorestamento	417,39	4,35

* (em relação a área do município)
área do município: 9.600 ha



1:90.000



SECRETARIA DO
MEIO AMBIENTE

