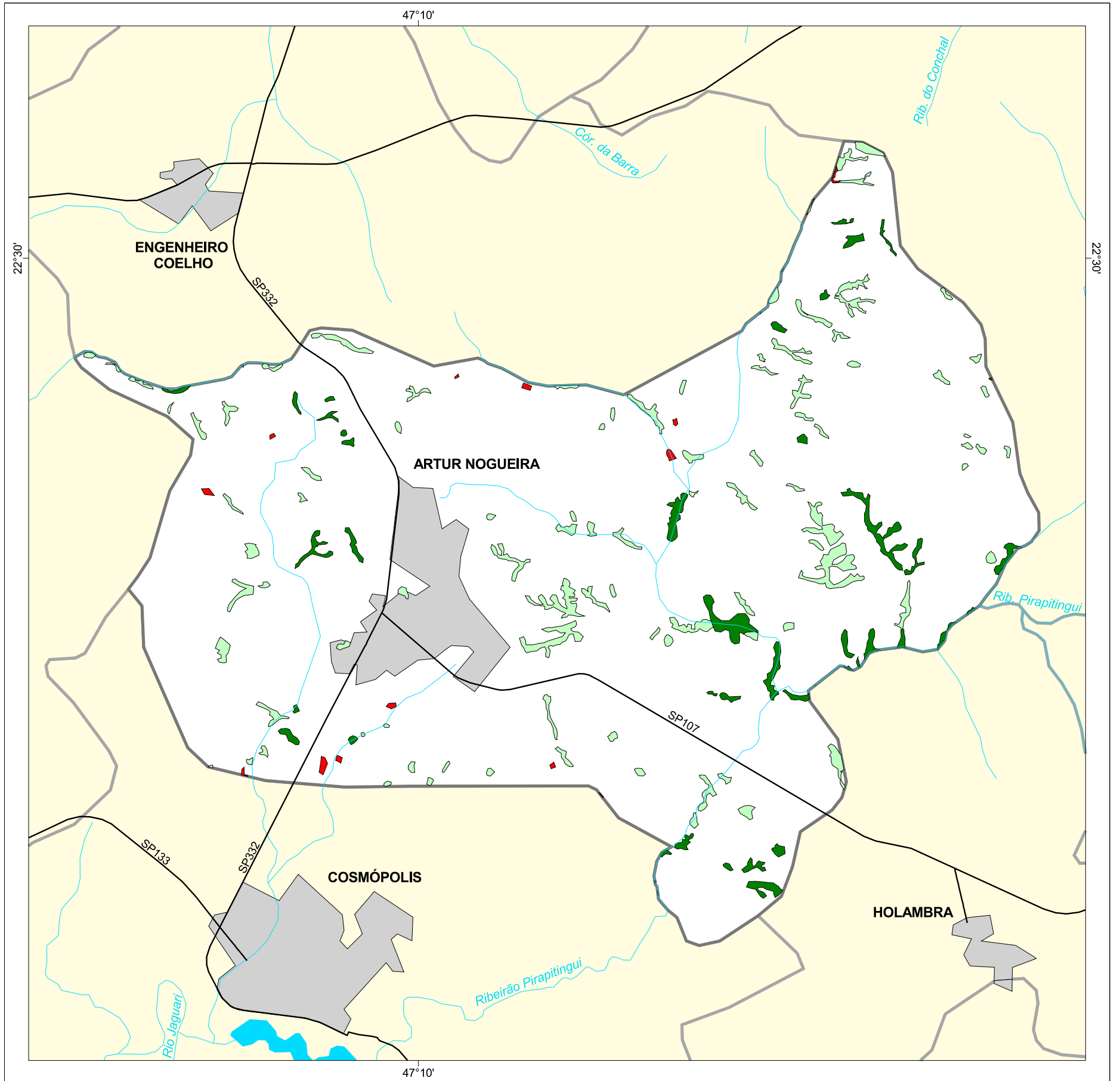




MAPA FLORESTAL DOS MUNICÍPIOS DO ESTADO DE SÃO PAULO

ARTUR NOGUEIRA



cobertura vegetal

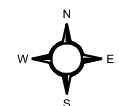
- mata
- capoeira
- cerrado
- cerradão
- campo cerrado
- campo
- vegetação de várzea
- mangue
- restinga
- vegetação não identificada
- reflorestamento

- curso d'água
- represa
- limite municipal
- vias de circulação
- área urbana
- Unidade de Conservação

Cobertura Vegetal	área (ha)	% *
mata	266,01	1,39
capoeira	526,97	2,74
TOTAL	792,98	4,13
reflorestamento	20,94	0,12

* (em relação a área do município)
área do município: 19.200 ha

Localização no Estado de São Paulo Unidades de Gerenciamento dos Recursos Hídricos



1:100.000



SECRETARIA DO
MEIO AMBIENTE

