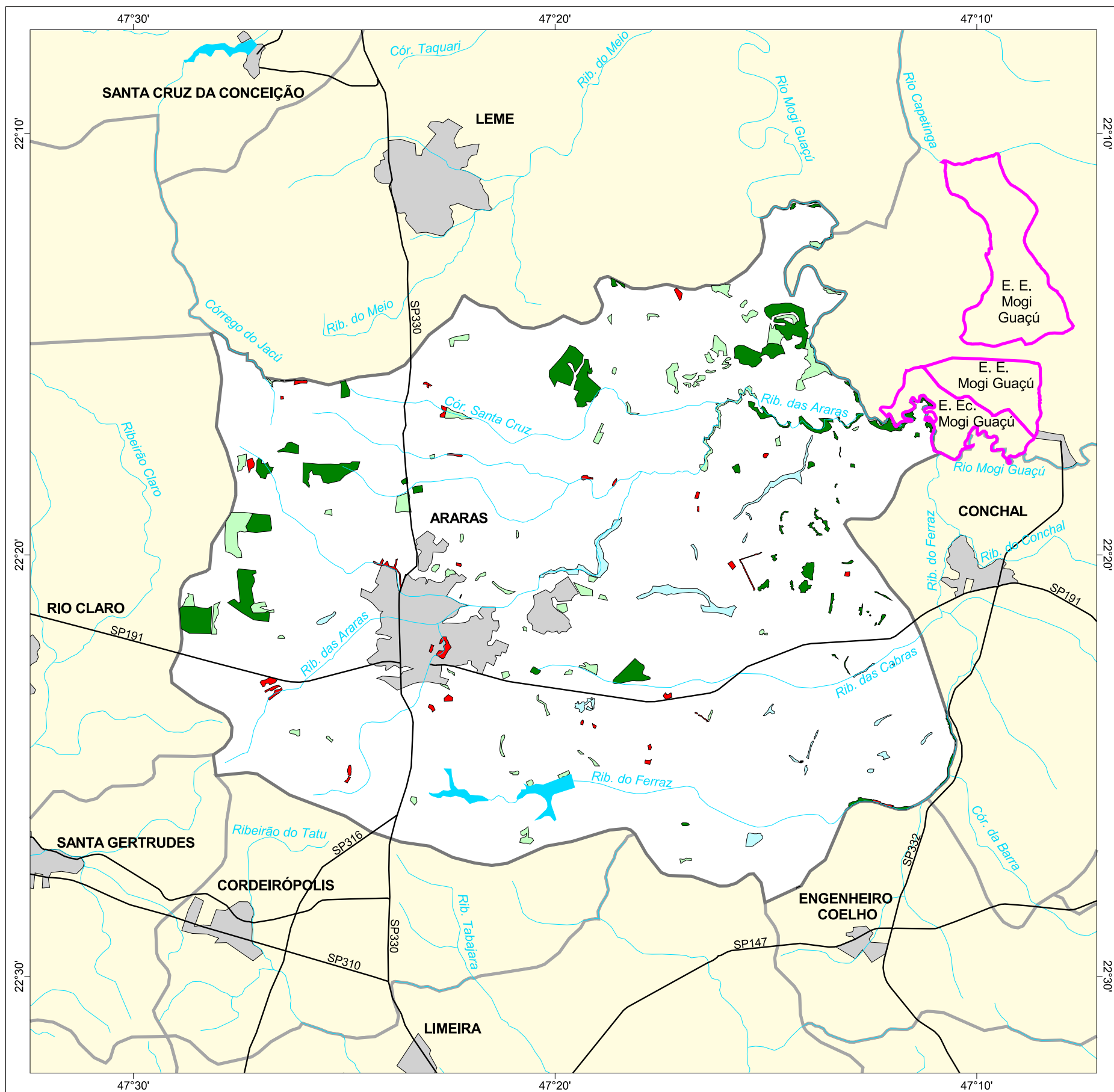




MAPA FLORESTAL DOS MUNICÍPIOS DO ESTADO DE SÃO PAULO

ARARAS



cobertura vegetal

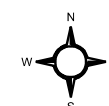
- mata
- capoeira
- cerrado
- cerradão
- campo cerrado
- campo
- vegetação de várzea
- mangue
- restinga
- vegetação não identificada
- reflorestamento

- curso d'água
- represa
- limite municipal
- vias de circulação
- área urbana
- Unidade de Conservação

Cobertura Vegetal	área (ha)	% *
mata	1.574,08	2,58
capoeira	957,64	1,57
vegetação de várzea	412,90	0,68
vegetação não classificada	1,93	0,00
TOTAL	2.946,55	4,83
reflorestamento	201,03	0,31

* (em relação a área do município)
área do município: 61.000 ha

Localização no Estado de São Paulo Unidades de Gerenciamento dos Recursos Hídricos



1:200.000

0 1 km



SECRETARIA DO
MEIO AMBIENTE

