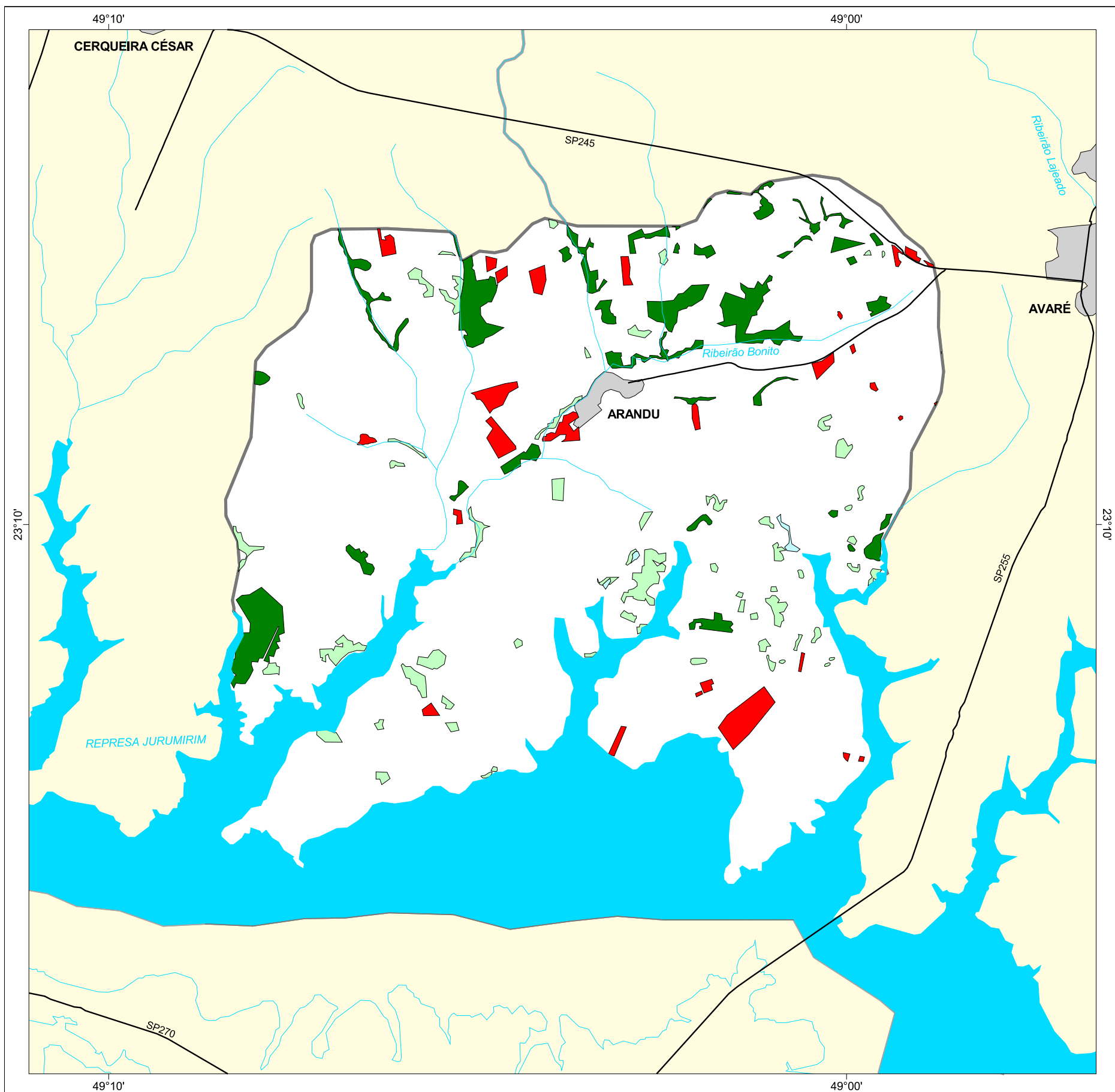




# MAPA FLORESTAL DOS MUNICÍPIOS DO ESTADO DE SÃO PAULO

## ARANDU



### cobertura vegetal

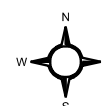
- mata
- capoeira
- cerrado
- cerradão
- campo cerrado
- campo
- vegetação de várzea
- mangue
- restinga
- vegetação não identificada
- reflorestamento

- curso d'água
- represa
- limite municipal
- vias de circulação
- área urbana
- Unidade de Conservação

Cobertura Vegetal	área (ha)	% *
mata	975,25	4,28
capoeira	501,09	2,20
vegetação de várzea	16,30	0,07
<b>TOTAL</b>	<b>1.492,64</b>	<b>6,55</b>
reflorestamento	385,51	1,69

\* (em relação a área do município)  
área do município: 22.800 ha

### Localização no Estado de São Paulo Unidades de Gerenciamento dos Recursos Hídricos



1:120.000

0 1 km



SECRETARIA DO  
MEIO AMBIENTE

