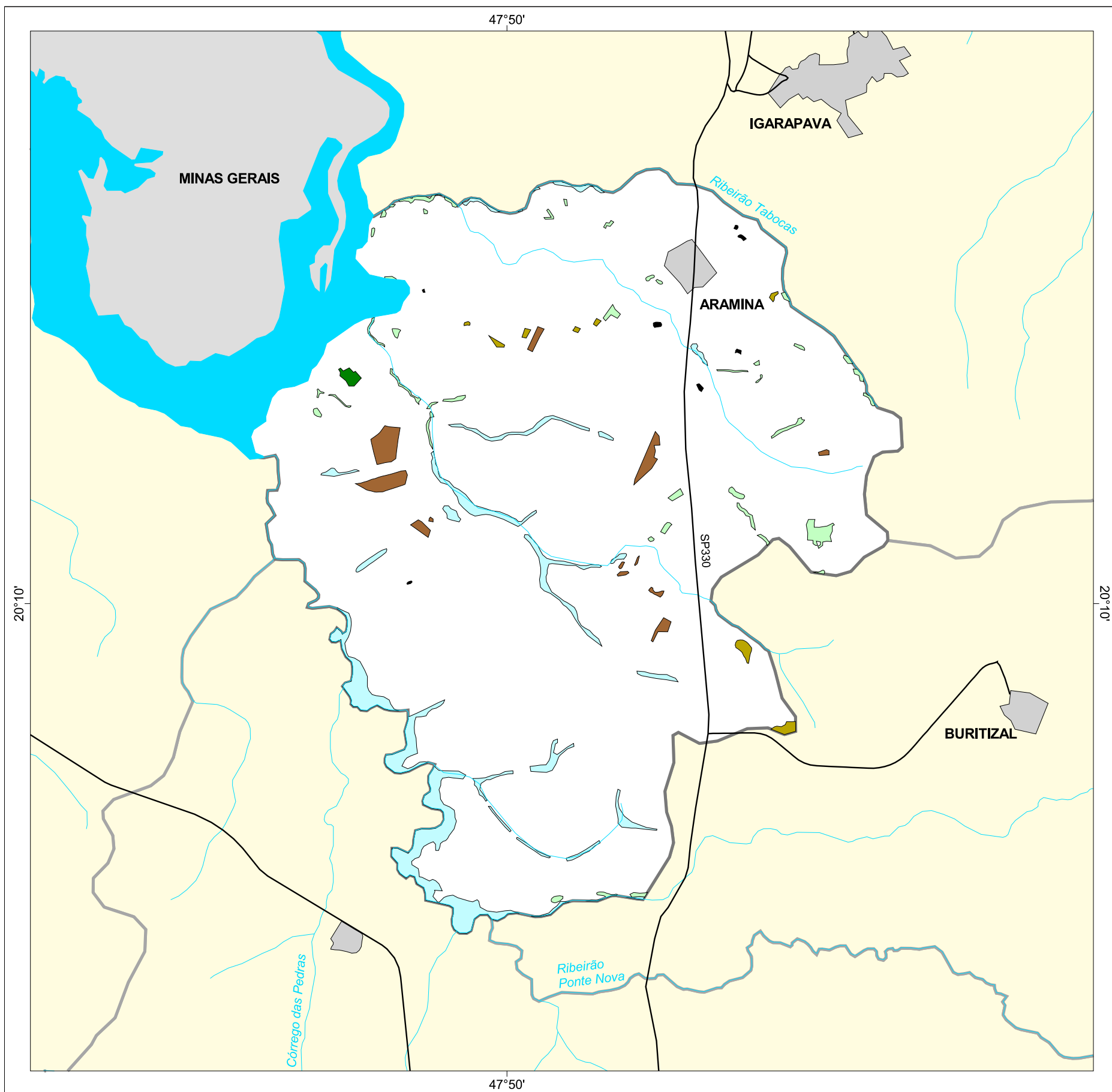




# MAPA FLORESTAL DOS MUNICÍPIOS DO ESTADO DE SÃO PAULO

## ARAMINA



### cobertura vegetal

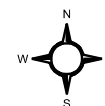
- mata
- capoeira
- cerrado
- cerradão
- campo cerrado
- campo
- vegetação de várzea
- mangue
- restinga
- vegetação não identificada
- reflorestamento

- curso d'água
- represa
- limite municipal
- vias de circulação
- área urbana
- Unidade de Conservação

Cobertura Vegetal	área (ha)	% *
mata	15,73	0,08
capoeira	157,83	0,79
cerrado	40,83	0,21
cerradão	163,83	0,82
vegetação de várzea	664,40	3,34
vegetação não classificada	8,91	0,04
<b>TOTAL</b>	<b>1.051,53</b>	<b>5,28</b>
reflorestamento	000,00	0,00

\* (em relação a área do município)  
área do município: 19.900 ha

### Localização no Estado de São Paulo Unidades de Gerenciamento dos Recursos Hídricos



1:120.000

0 1 km



SECRETARIA DO  
MEIO AMBIENTE

