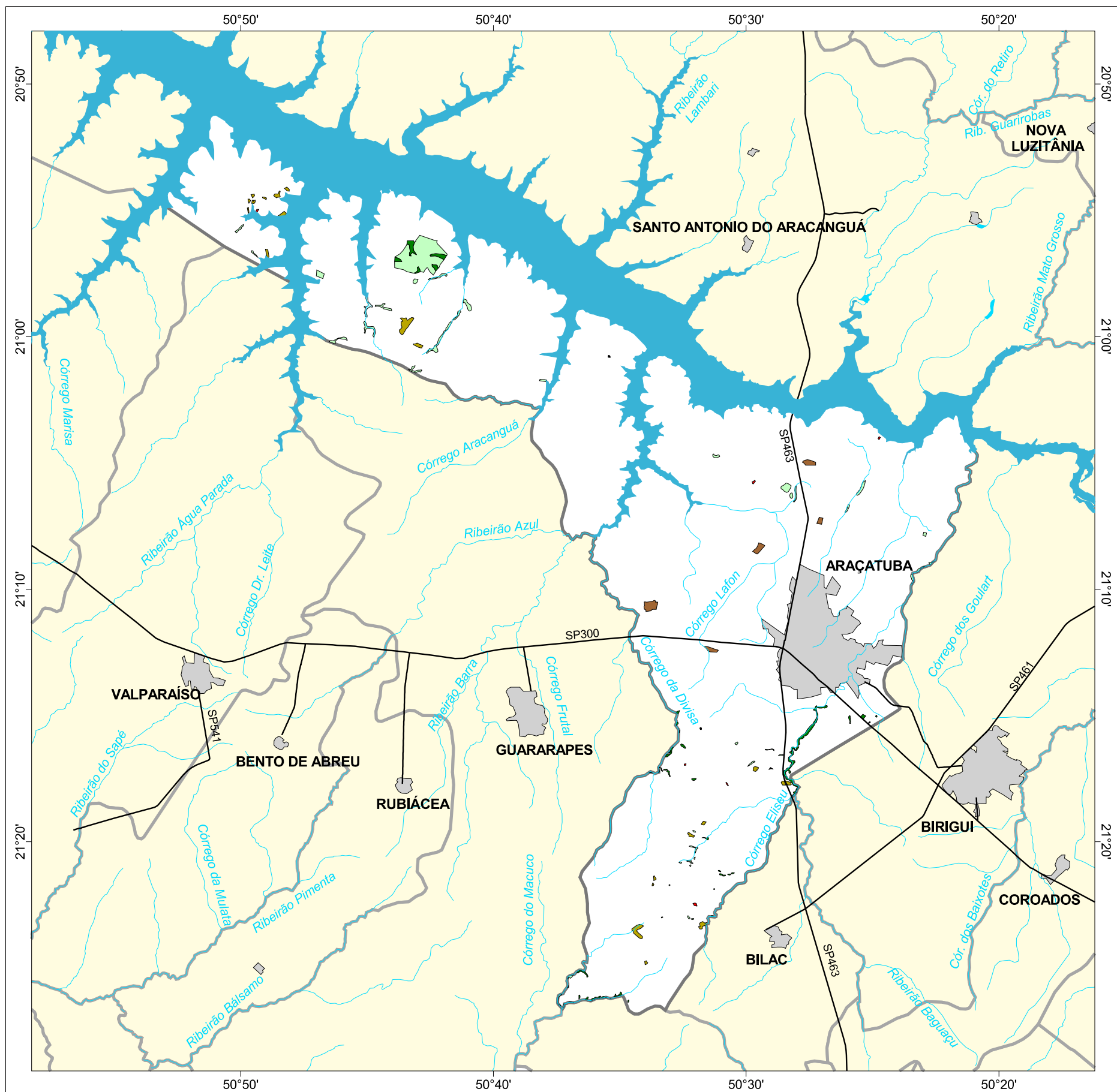




MAPA FLORESTAL DOS MUNICÍPIOS DO ESTADO DE SÃO PAULO

ARAÇATUBA



cobertura vegetal

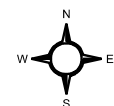
- mata
- capoeira
- cerrado
- cerradão
- campo cerrado
- campo
- vegetação de várzea
- mangue
- restinga
- vegetação não identificada
- reflorestamento

- curso d'água
- represa
- limite municipal
- vias de circulação
- área urbana
- Unidade de Conservação

Cobertura Vegetal	área (ha)	% *
mata	302,54	0,26
capoeira	952,59	0,82
cerrado	234,16	0,20
cerradão	155,18	0,13
vegetação de várzea	31,07	0,03
vegetação não classificada	5,91	0,01
TOTAL	1.681,45	1,44
reflorestamento	14,97	0,01

* (em relação a área do município)
área do município: 116.800 ha

Localização no Estado de São Paulo
Unidades de Gerenciamento dos Recursos Hídricos



1:340.000



SECRETARIA DO
MEIO AMBIENTE

