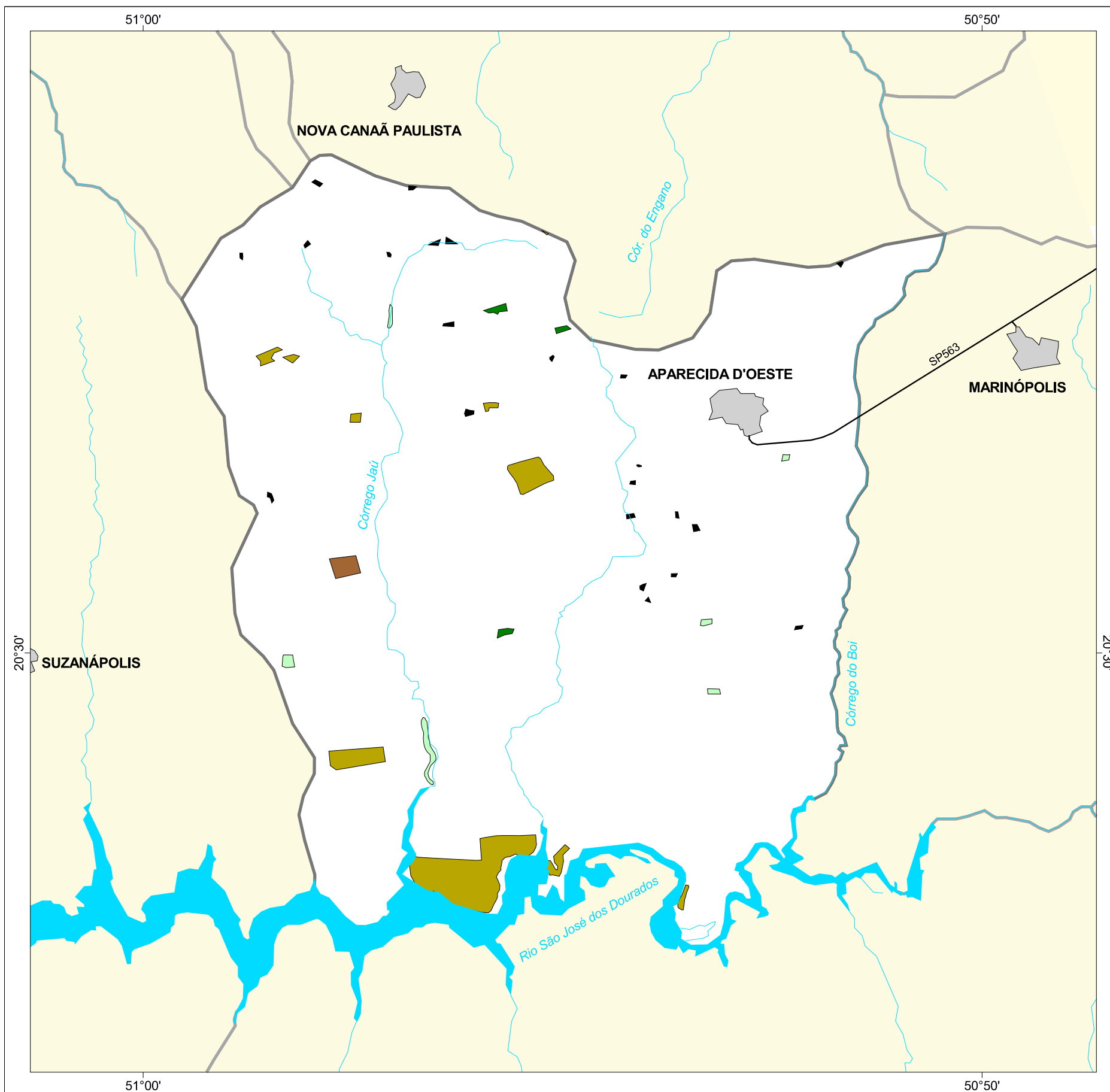




MAPA FLORESTAL DOS MUNICÍPIOS DO ESTADO DE SÃO PAULO

APARECIDA D'OESTE



cobertura vegetal

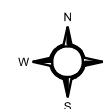
- mata
- capoeira
- cerrado
- cerradão
- campo cerrado
- campo
- vegetação de várzea
- mangue
- restinga
- vegetação não identificada
- reflorestamento

- curso d'água
- represa
- limite municipal
- vias de circulação
- área urbana
- Unidade de Conservação

Cobertura Vegetal	área (ha)	% *
mata	13,04	0,07
capoeira	31,88	0,18
cerrado	353,12	1,96
cerradão	22,96	0,13
vegetação não classificada	26,49	0,15
TOTAL	447,49	2,49

* (em relação a área do município)
área do município: 18.000 ha

Localização no Estado de São Paulo
Unidades de Gerenciamento dos Recursos Hídricos



1:100.000



SECRETARIA DO
MEIO AMBIENTE

