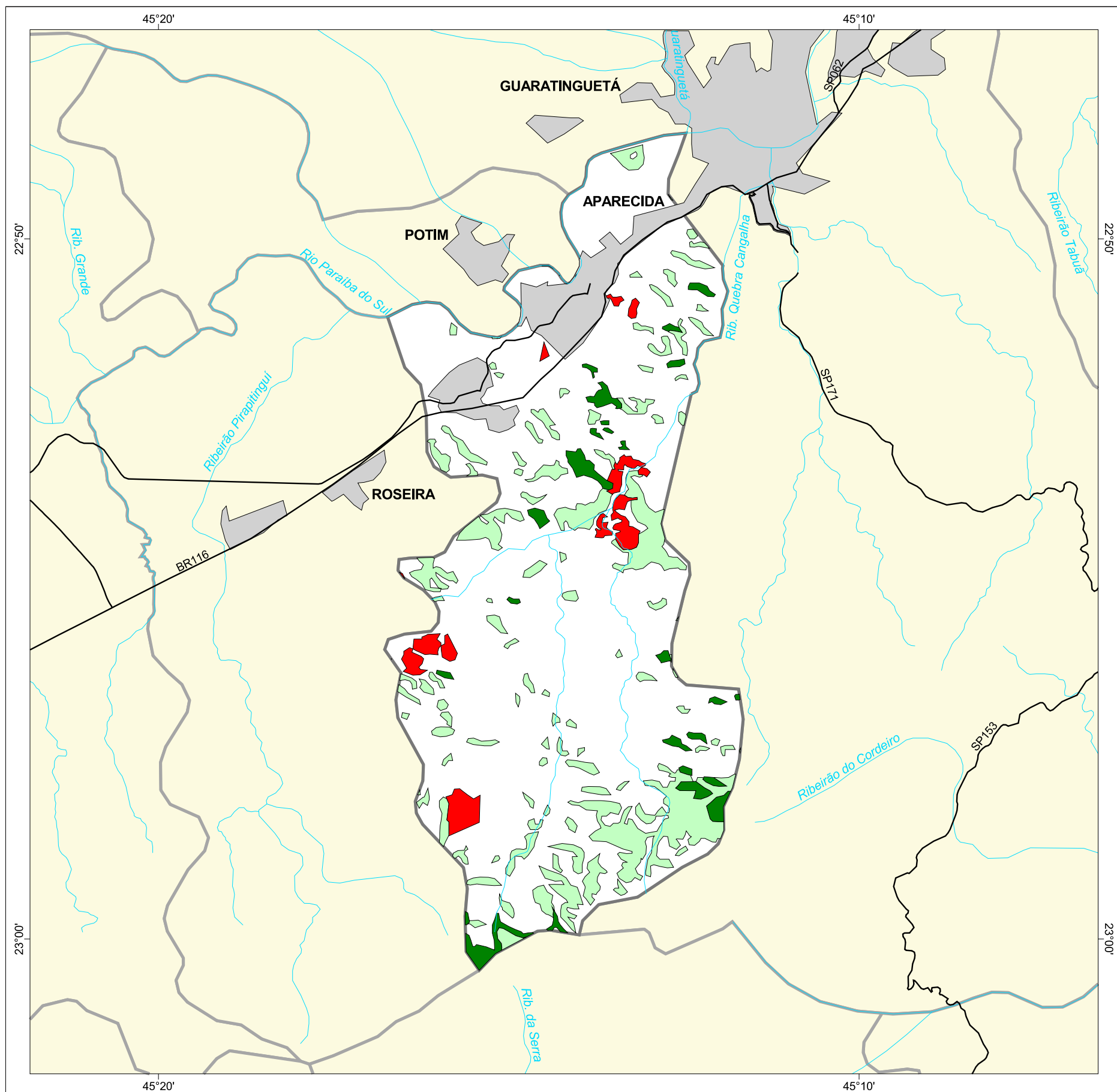




MAPA FLORESTAL DOS MUNICÍPIOS DO ESTADO DE SÃO PAULO

APARECIDA



cobertura vegetal

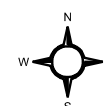
- mata
- capoeira
- cerrado
- cerradão
- campo cerrado
- campo
- vegetação de várzea
- mangue
- restinga
- vegetação não identificada

- curso d'água
- represa
- limite municipal
- vias de circulação
- área urbana
- Unidade de Conservação

Cobertura Vegetal	área (ha)	% *
mata	297,54	2,48
capoeira	1.559,93	13,00
TOTAL	1.857,47	15,48
reflorestamento	270,42	2,25

* (em relação a área do município)
área do município: 12.000 ha

Localização no Estado de São Paulo Unidades de Gerenciamento dos Recursos Hídricos



1:120.000



SECRETARIA DO
MEIO AMBIENTE

