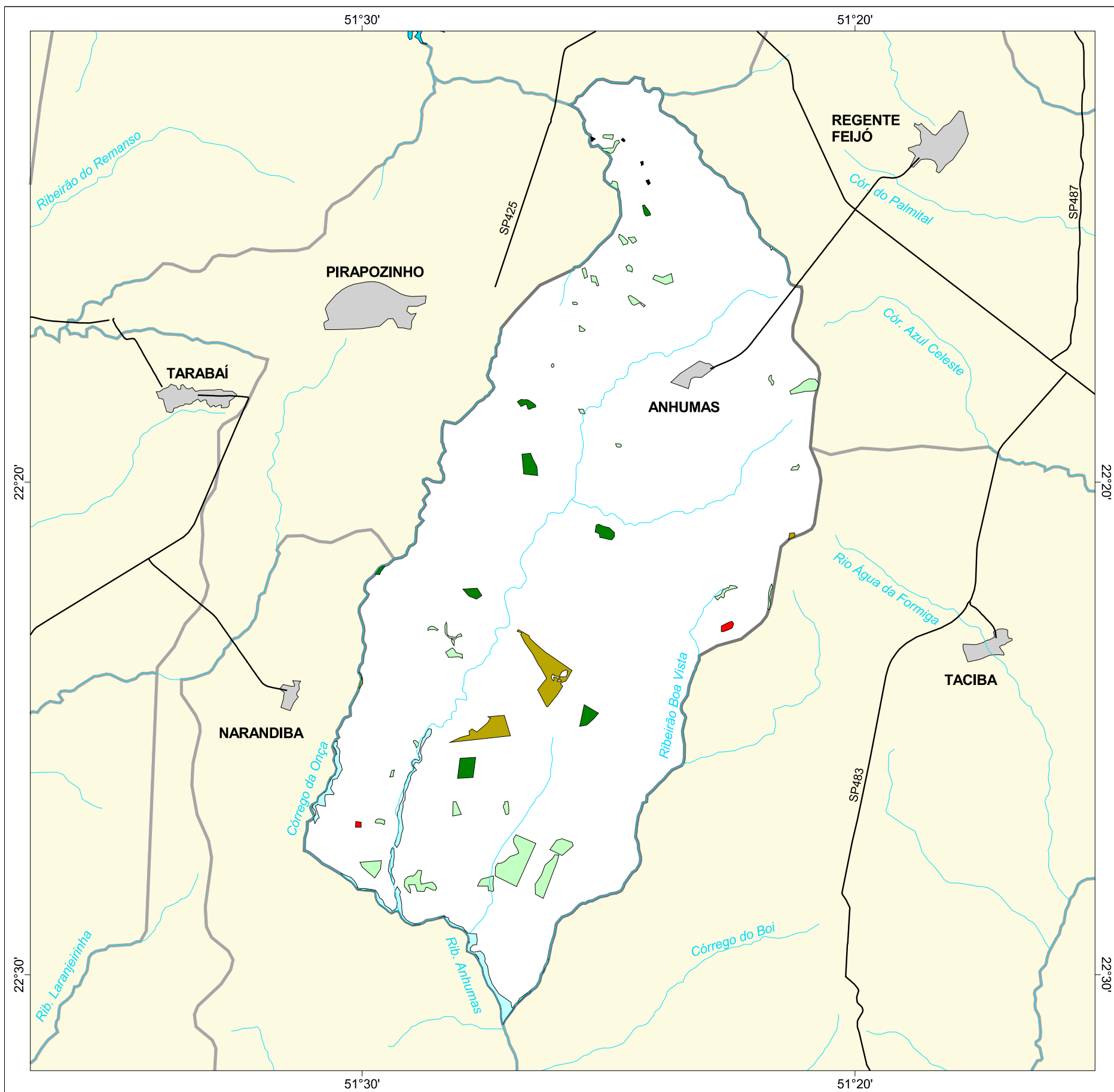




# MAPA FLORESTAL DOS MUNICÍPIOS DO ESTADO DE SÃO PAULO

## ANHUMAS



### cobertura vegetal

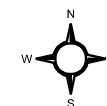
- mata
- capoeira
- cerrado
- cerradão
- campo cerrado
- campo
- vegetação de várzea
- mangue
- restinga
- vegetação não identificada
- reflorestamento

- curso d'água
- represa
- limite municipal
- vias de circulação
- área urbana
- Unidade de Conservação

Cobertura Vegetal	área (ha)	% *
mata	166,52	0,51
capoeira	481,40	1,48
cerrado	246,90	0,76
vegetação de várzea	237,81	0,73
vegetação não classificada	5,24	0,02
<b>TOTAL</b>	<b>1.137,87</b>	<b>3,49</b>
reflorestamento	14,40	0,04

\* (em relação a área do município)  
área do município: 32.600 ha

Localização no Estado de São Paulo  
Unidades de Gerenciamento dos Recursos Hídricos



1:170.000

0 1 km



SECRETARIA DO  
MEIO AMBIENTE

