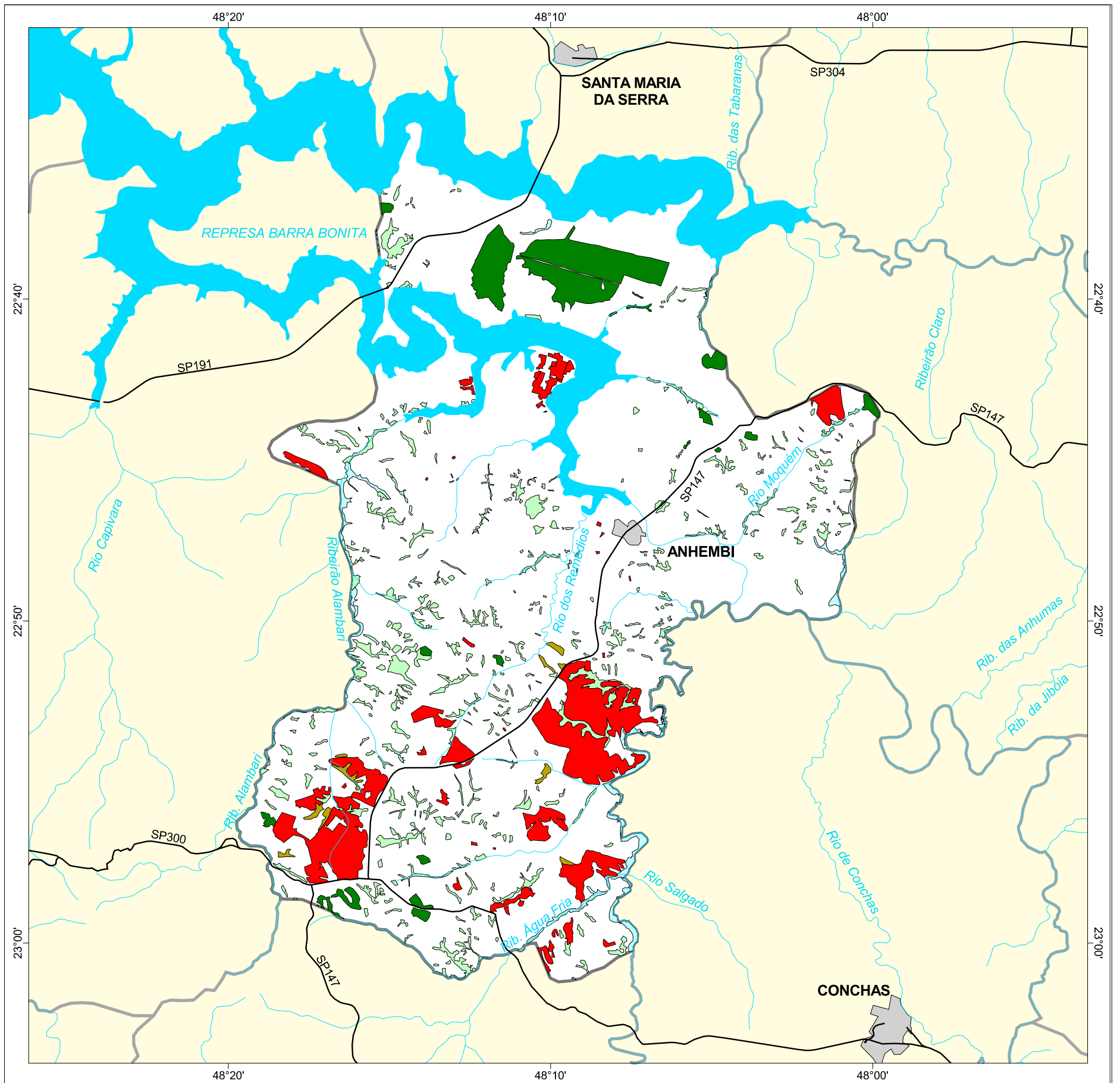




# MAPA FLORESTAL DOS MUNICÍPIOS DO ESTADO DE SÃO PAULO

## ANHEMBI



### cobertura vegetal

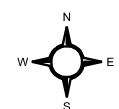
- mata
- capoeira
- cerrado
- cerradão
- campo cerrado
- campo
- vegetação de várzea
- mangue
- restinga
- vegetação não identificada
- reflorestamento

- curso d'água
- represa
- limite municipal
- vias de circulação
- área urbana
- Unidade de Conservação

Cobertura Vegetal	área (ha)	% *
mata	2.428,09	3,34
capoeira	3.282,13	4,51
cerrado	195,04	0,27
vegetação de várzea	618,60	0,85
<b>TOTAL</b>	<b>6.523,86</b>	<b>8,97</b>
reflorestamento	4.412,61	6,06

\* (em relação a área do município)  
área do município: 72.800 ha

Localização no Estado de São Paulo  
Unidades de Gerenciamento dos Recursos Hídricos



1:230.000

0 5 km



SECRETARIA DO  
MEIO AMBIENTE

