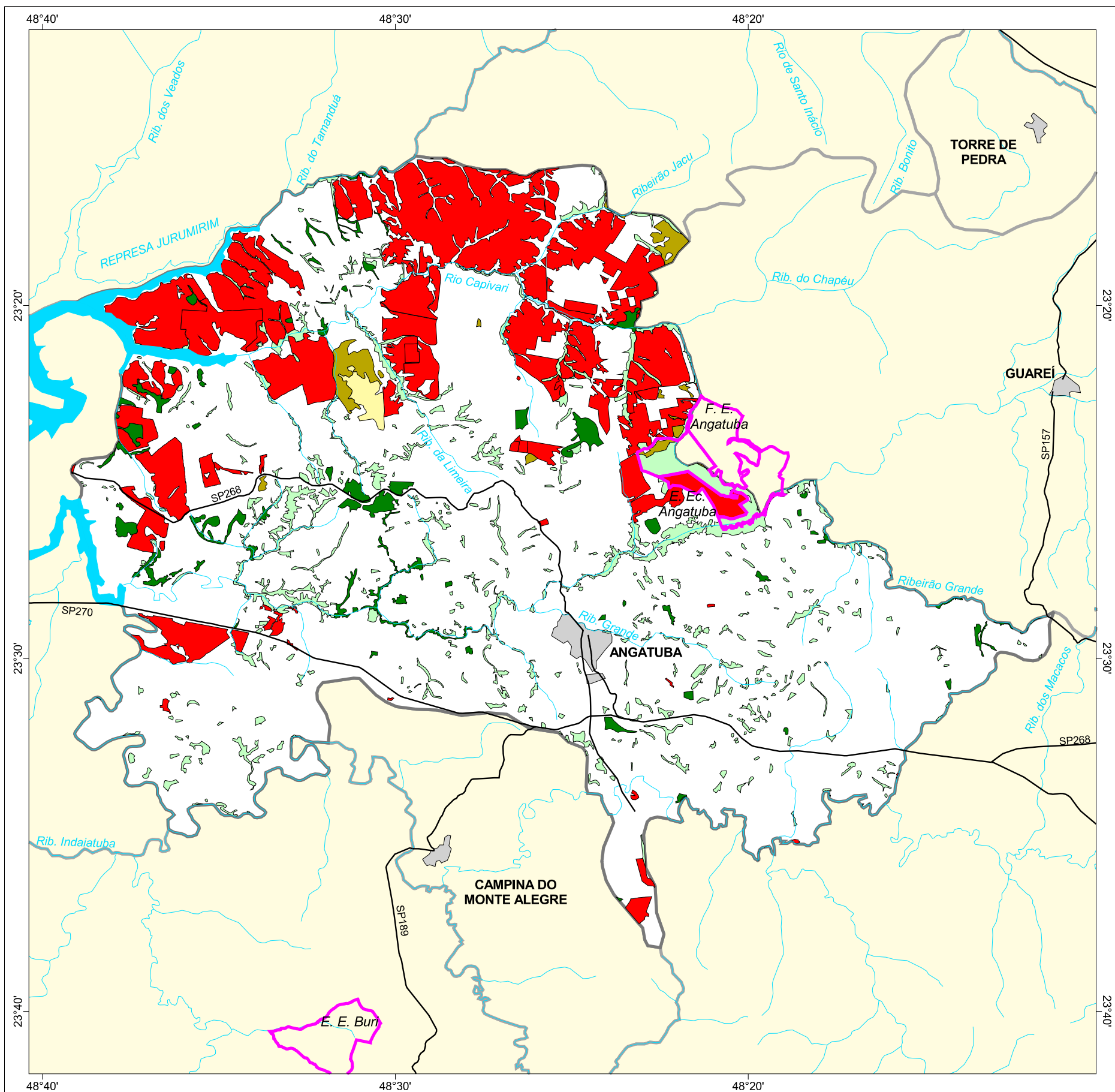




MAPA FLORESTAL DOS MUNICÍPIOS DO ESTADO DE SÃO PAULO

ANGATUBA



cobertura vegetal

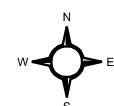
- mata
- capoeira
- cerrado
- cerradão
- campo cerrado
- campo
- vegetação de várzea
- mangue
- restinga
- vegetação não identificada
- reflorestamento

- curso d'água
- represa
- limite municipal
- vias de circulação
- área urbana
- Unidade de Conservação

Cobertura Vegetal	área (ha)	% *
mata	1.967,96	1,91
capoeira	5.529,68	5,37
cerrado	786,82	0,76
campo cerrado	332,17	0,32
vegetação de várzea	63,33	0,06
TOTAL	8.679,96	8,42
reflorestamento	17.115,31	16,63

* (em relação a área do município)
área do município: 102.900 ha

Localização no Estado de São Paulo Unidades de Gerenciamento dos Recursos Hídricos



1:240.000

0 5 km



SECRETARIA DO
MEIO AMBIENTE

