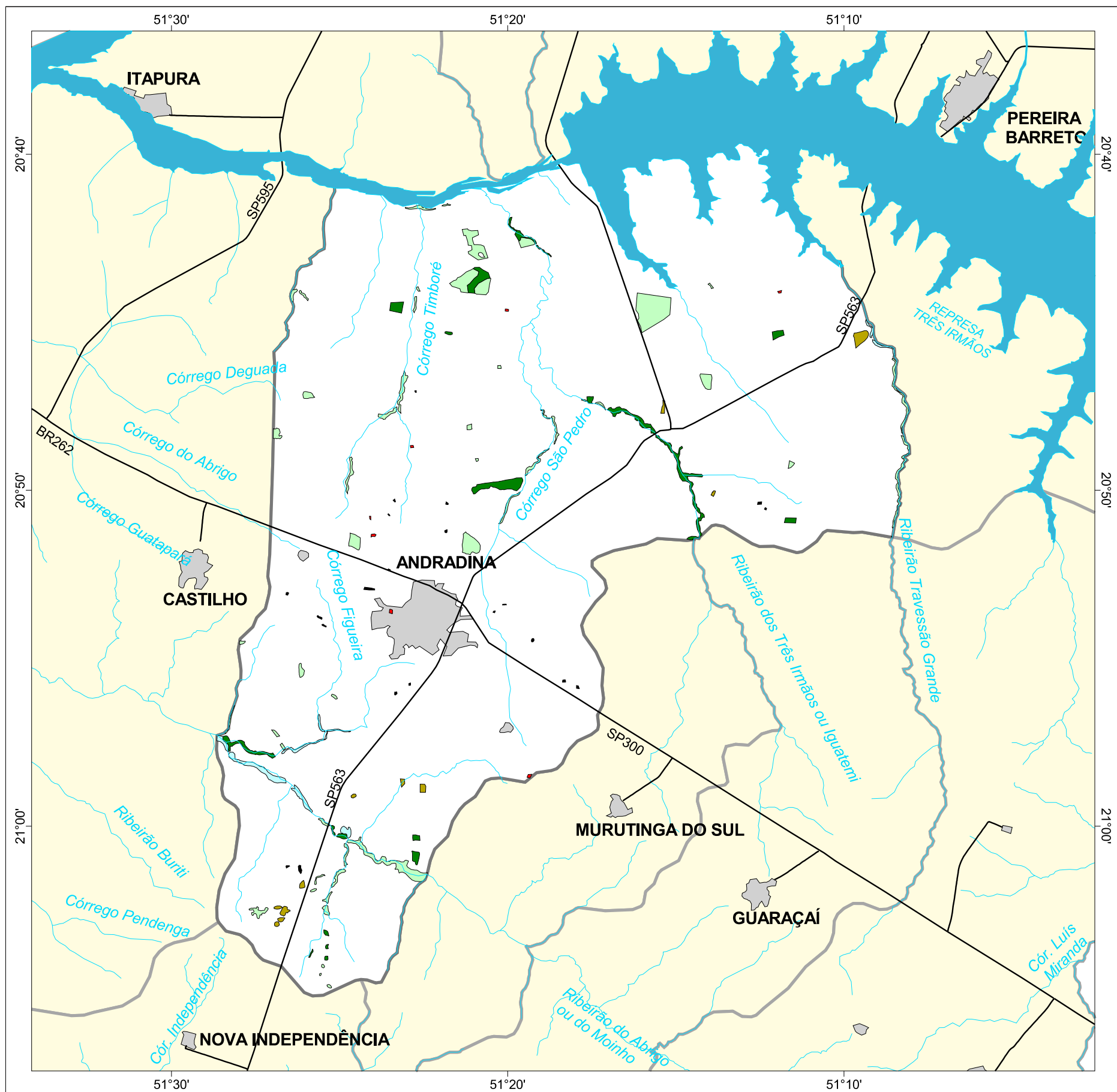




MAPA FLORESTAL DOS MUNICÍPIOS DO ESTADO DE SÃO PAULO

ANDRADINA



cobertura vegetal

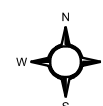
- mata
- capoeira
- cerrado
- cerradão
- campo cerrado
- campo
- vegetação de várzea
- mangue
- restinga
- vegetação não identificada
- reflorestamento

- curso d'água
- represa
- limite municipal
- vias de circulação
- área urbana
- Unidade de Conservação

Cobertura Vegetal	área (ha)	% *
mata	601,15	0,62
capoeira	1.313,32	1,36
cerrado	121,91	0,13
vegetação de várzea	215,89	0,22
vegetação não classificada	39,54	0,04
TOTAL	2.291,81	2,37
reflorestamento	16,64	0,02

* (em relação a área do município)
área do município: 96.700 ha

Localização no Estado de São Paulo
Unidades de Gerenciamento dos Recursos Hídricos



1:250.000



SECRETARIA DO
MEIO AMBIENTE

