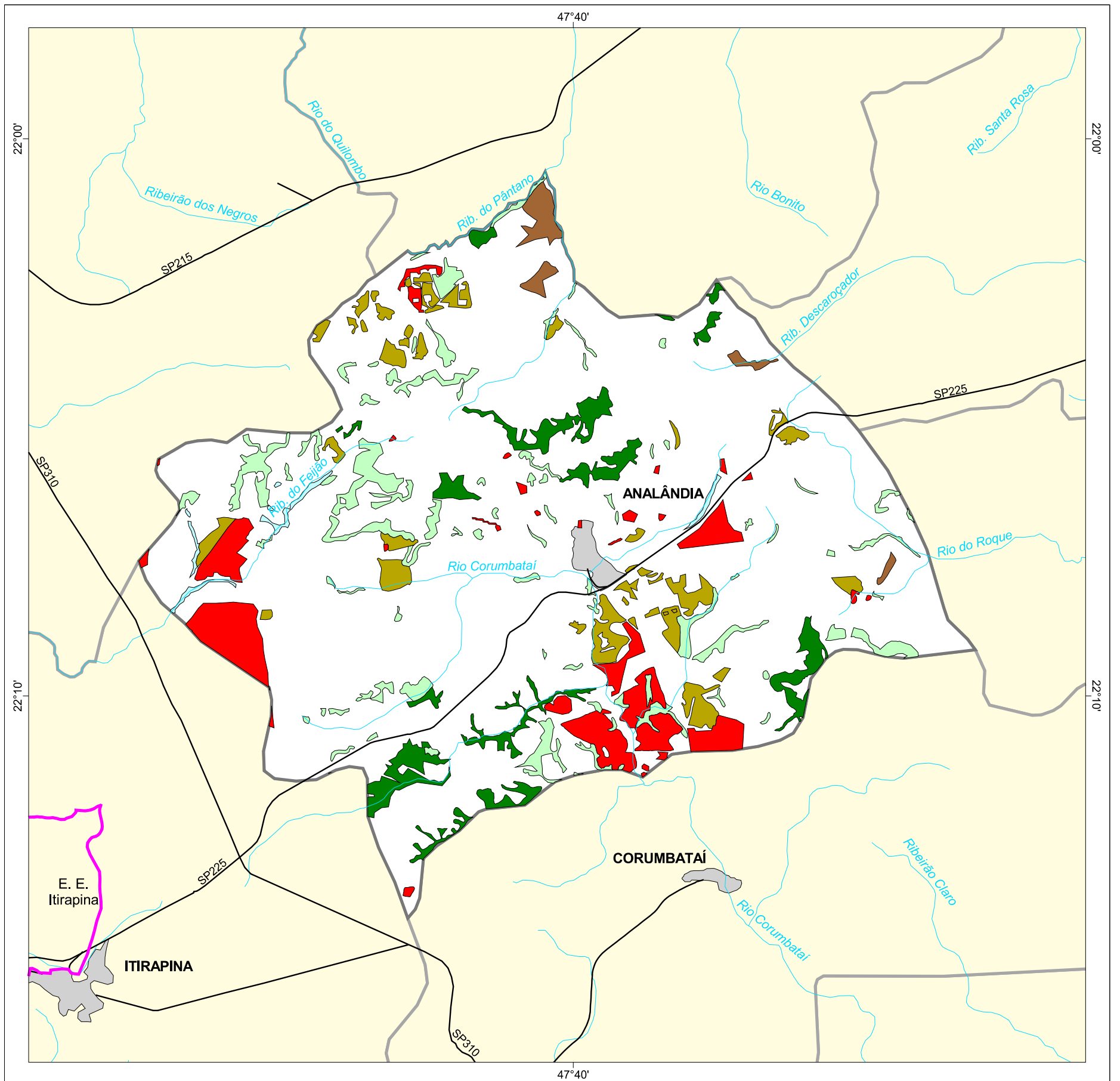




# MAPA FLORESTAL DOS MUNICÍPIOS DO ESTADO DE SÃO PAULO

## ANALÂNDIA



### cobertura vegetal

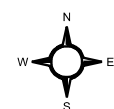
- mata
- capoeira
- cerrado
- cerradão
- campo cerrado
- campo
- vegetação de várzea
- mangue
- restinga
- vegetação não identificada
- reflorestamento

- curso d'água
- represa
- limite municipal
- vias de circulação
- área urbana
- Unidade de Conservação

Cobertura Vegetal	área (ha)	% *
mata	1.213,30	3,89
capoeira	1.509,66	4,84
cerrado	1.068,48	3,42
cerradão	256,42	0,82
vegetação de várzea	114,08	0,37
<b>TOTAL</b>	<b>4.161,94</b>	<b>13,34</b>
reflorestamento	1.632,01	4,99

\* (em relação a área do município)  
área do município: 31.200 ha

### Localização no Estado de São Paulo Unidades de Gerenciamento dos Recursos Hídricos



1:150.000

0 1 km



SECRETARIA DO  
MEIO AMBIENTE

