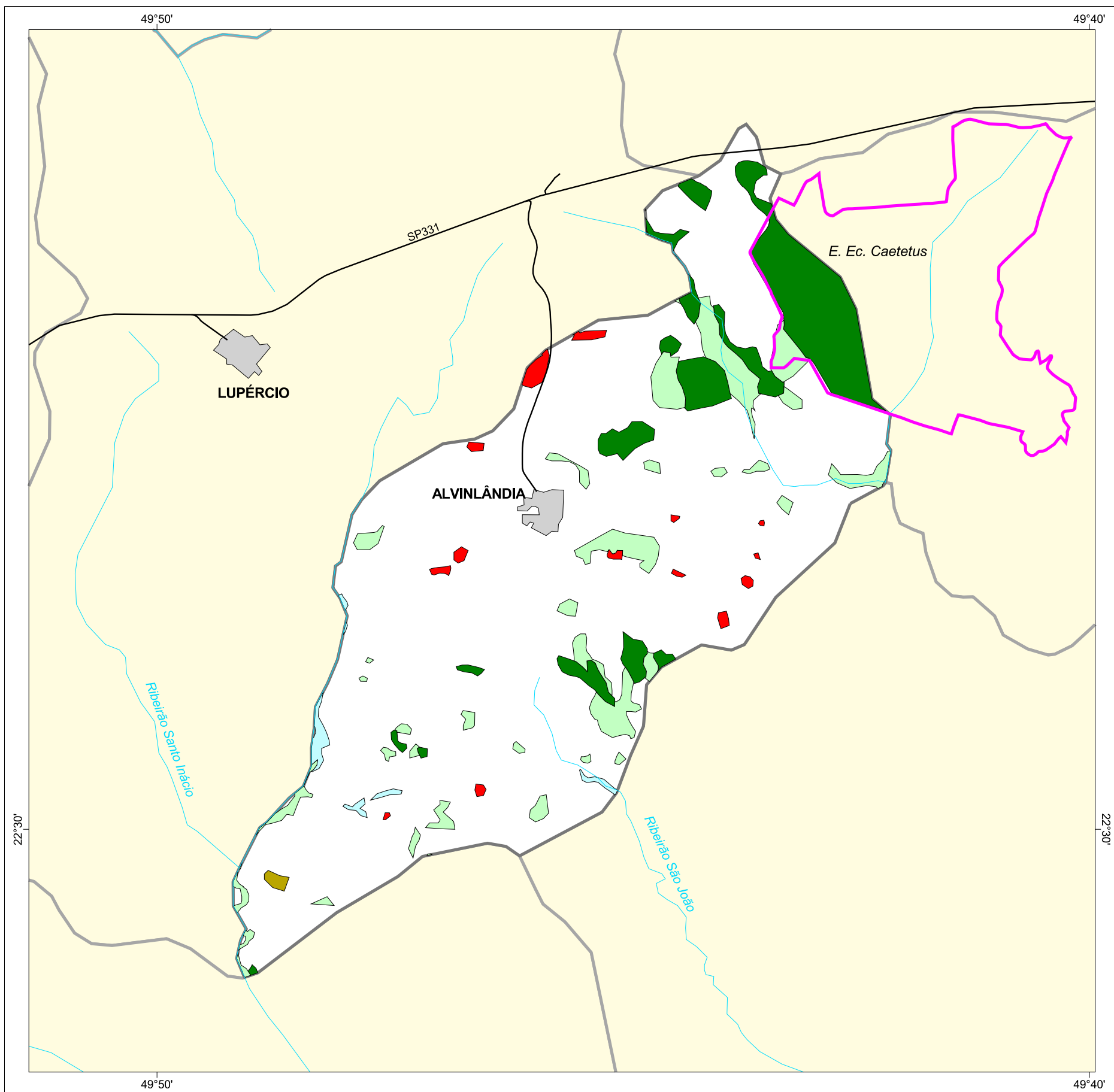




# MAPA FLORESTAL DOS MUNICÍPIOS DO ESTADO DE SÃO PAULO

## ALVINLÂNDIA



### cobertura vegetal

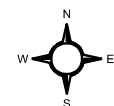
- mata
- capoeira
- cerrado
- cerradão
- campo cerrado
- campo
- vegetação de várzea
- mangue
- restinga
- vegetação não identificada
- reflorestamento

- curso d'água
- represa
- limite municipal
- vias de circulação
- área urbana
- Unidade de Conservação

Cobertura Vegetal	área (ha)	% *
mata	747,72	8,22
capoeira	547,34	6,01
cerrado	10,94	0,12
vegetação de várzea	44,40	0,49
TOTAL	1.350,40	14,84
reflorestamento	69,28	0,76

\* (em relação a área do município)  
área do município: 9.100 ha

### Localização no Estado de São Paulo Unidades de Gerenciamento dos Recursos Hídricos



1:90.000



SECRETARIA DO  
MEIO AMBIENTE

