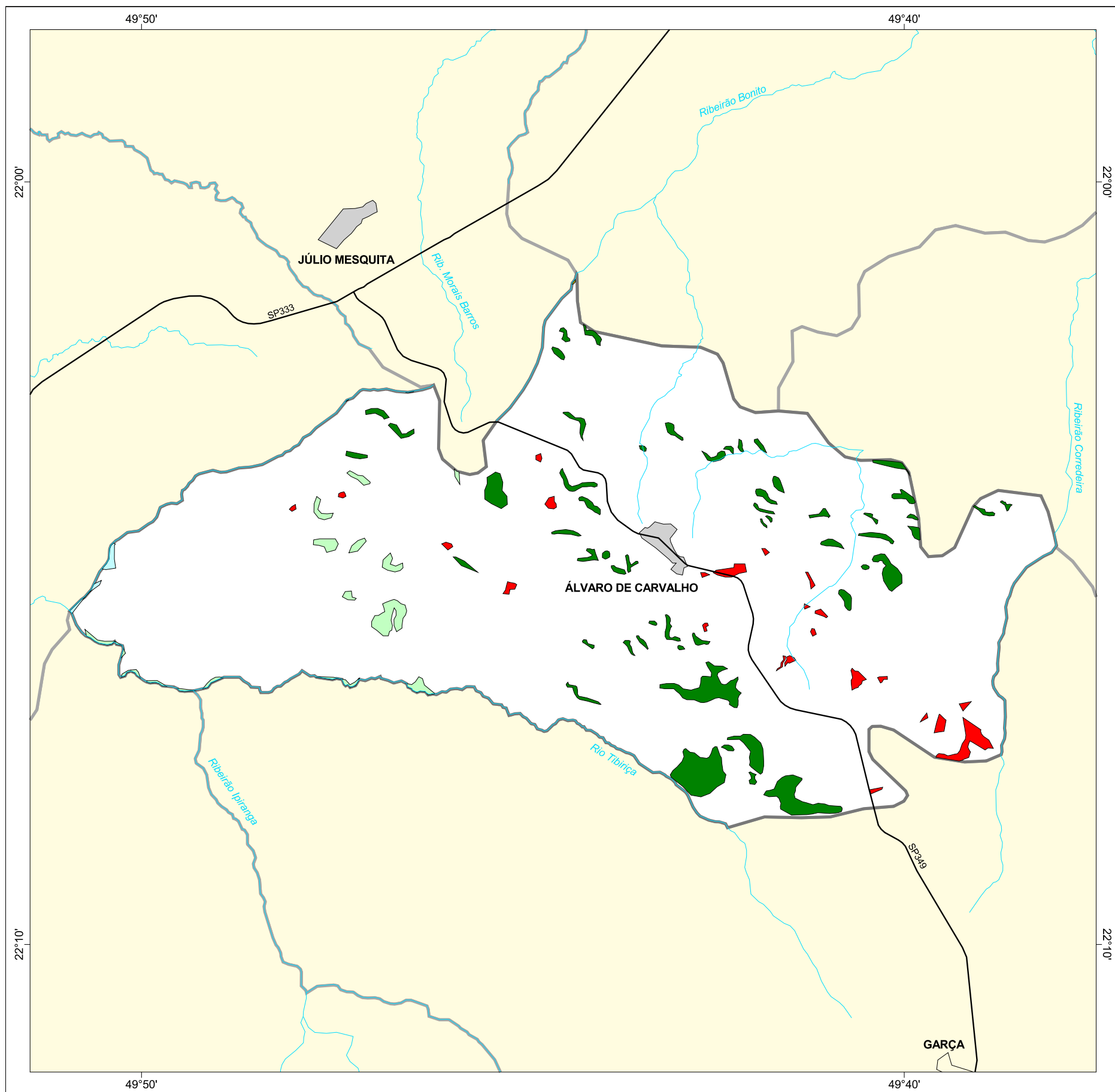




MAPA FLORESTAL DOS MUNICÍPIOS DO ESTADO DE SÃO PAULO

ÁLVARO DE CARVALHO



cobertura vegetal

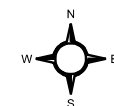
- mata
- capoeira
- cerrado
- cerradão
- campo cerrado
- campo
- vegetação de várzea
- mangue
- restinga
- vegetação não identificada
- reflorestamento

- curso d'água
- represa
- limite municipal
- vias de circulação
- área urbana
- Unidade de Conservação

Cobertura Vegetal	área (ha)	% *
mata	540,69	3,42
capoeira	121,82	0,77
cerrado	000,41	0,00
vegetação de várzea	13,00	0,08
TOTAL	675,92	4,27
reflorestamento	110,67	0,70

* (em relação a área do município)
área do município: 15.800 ha

Localização no Estado de São Paulo Unidades de Gerenciamento dos Recursos Hídricos



1:110.000

0 1 km



SECRETARIA DO
MEIO AMBIENTE

