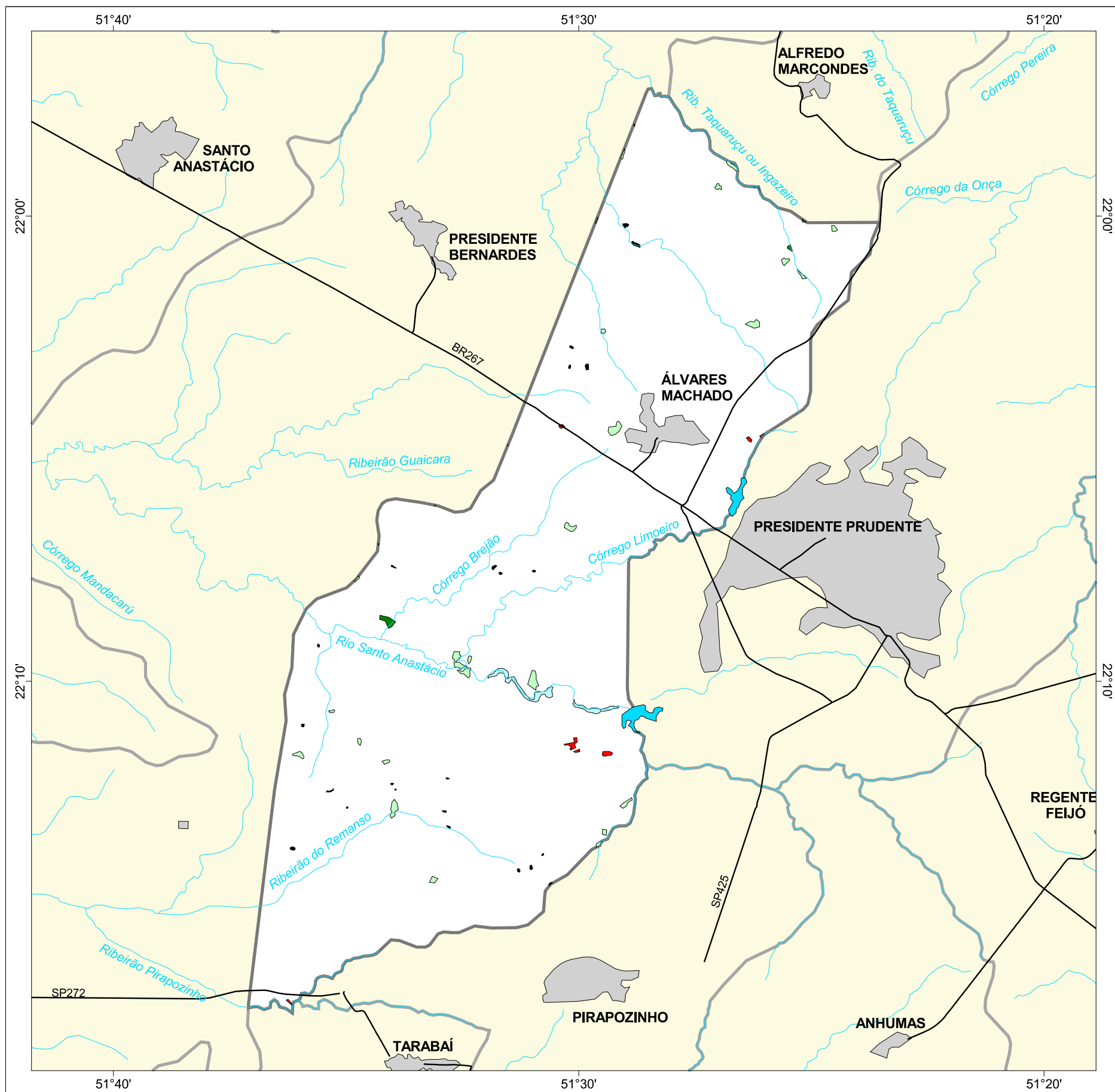




MAPA FLORESTAL DOS MUNICÍPIOS DO ESTADO DE SÃO PAULO

ÁLVARES MACHADO



cobertura vegetal

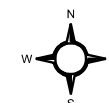
- mata
- capoeira
- cerrado
- cerradão
- campo cerrado
- campo
- vegetação de várzea
- mangue
- restinga
- vegetação não identificada
- reflorestamento

- curso d'água
- represa
- limite municipal
- vias de circulação
- área urbana
- Unidade de Conservação

Cobertura Vegetal	área (ha)	% *
mata	17,13	0,05
capoeira	152,45	0,43
vegetação de várzea	70,32	0,20
vegetação não classificada	28,11	0,08
TOTAL	268,01	0,76
reflorestamento	21,90	0,06

* (em relação a área do município)
área do município: 35.700 ha

Localização no Estado de São Paulo
Unidades de Gerenciamento dos Recursos Hídricos



1:180.000

0 1 km



SECRETARIA DO
MEIO AMBIENTE

