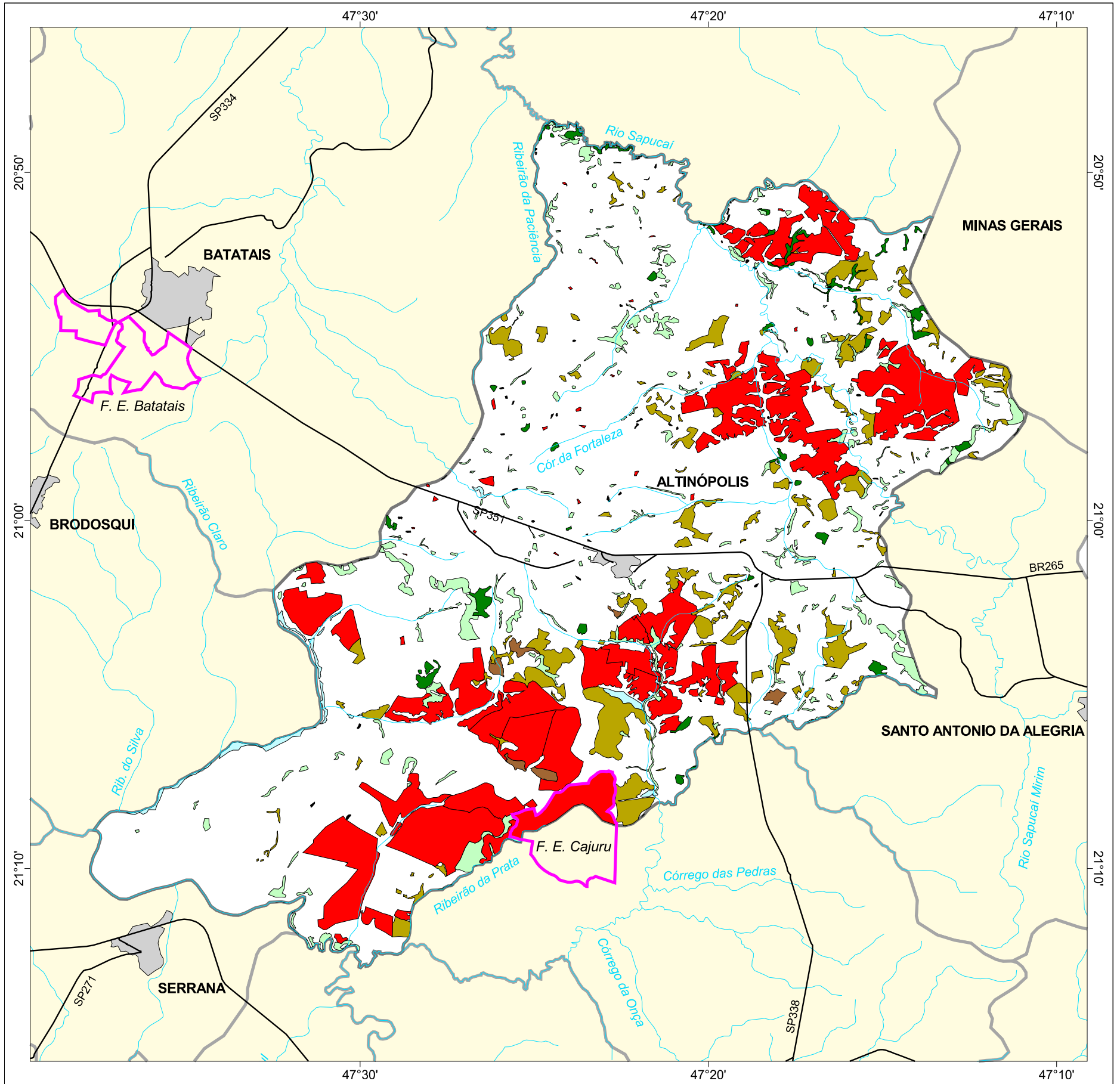




MAPA FLORESTAL DOS MUNICÍPIOS DO ESTADO DE SÃO PAULO

ALTINÓPOLIS



cobertura vegetal

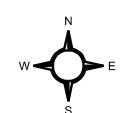
- mata
- capoeira
- cerrado
- cerradão
- campo cerrado
- campo
- vegetação de várzea
- mangue
- restinga
- vegetação não identificada
- reflorestamento

- curso d'água
- represa
- limite municipal
- vias de circulação
- área urbana
- Unidade de Conservação

Cobertura Vegetal	área (ha)	% *
mata	831,98	0,89
capoeira	3.054,91	3,26
cerrado	4.871,79	5,20
cerradão	267,88	0,29
vegetação de várzea	347,21	0,37
vegetação não classificada	66,15	0,07
TOTAL	9.439,92	10,08
reflorestamento	15.215,00	16,26

* (em relação a área do município)
área do município: 93.600 ha

Localização no Estado de São Paulo
Unidades de Gerenciamento dos Recursos Hídricos



1:240.000



SECRETARIA DO
MEIO AMBIENTE

