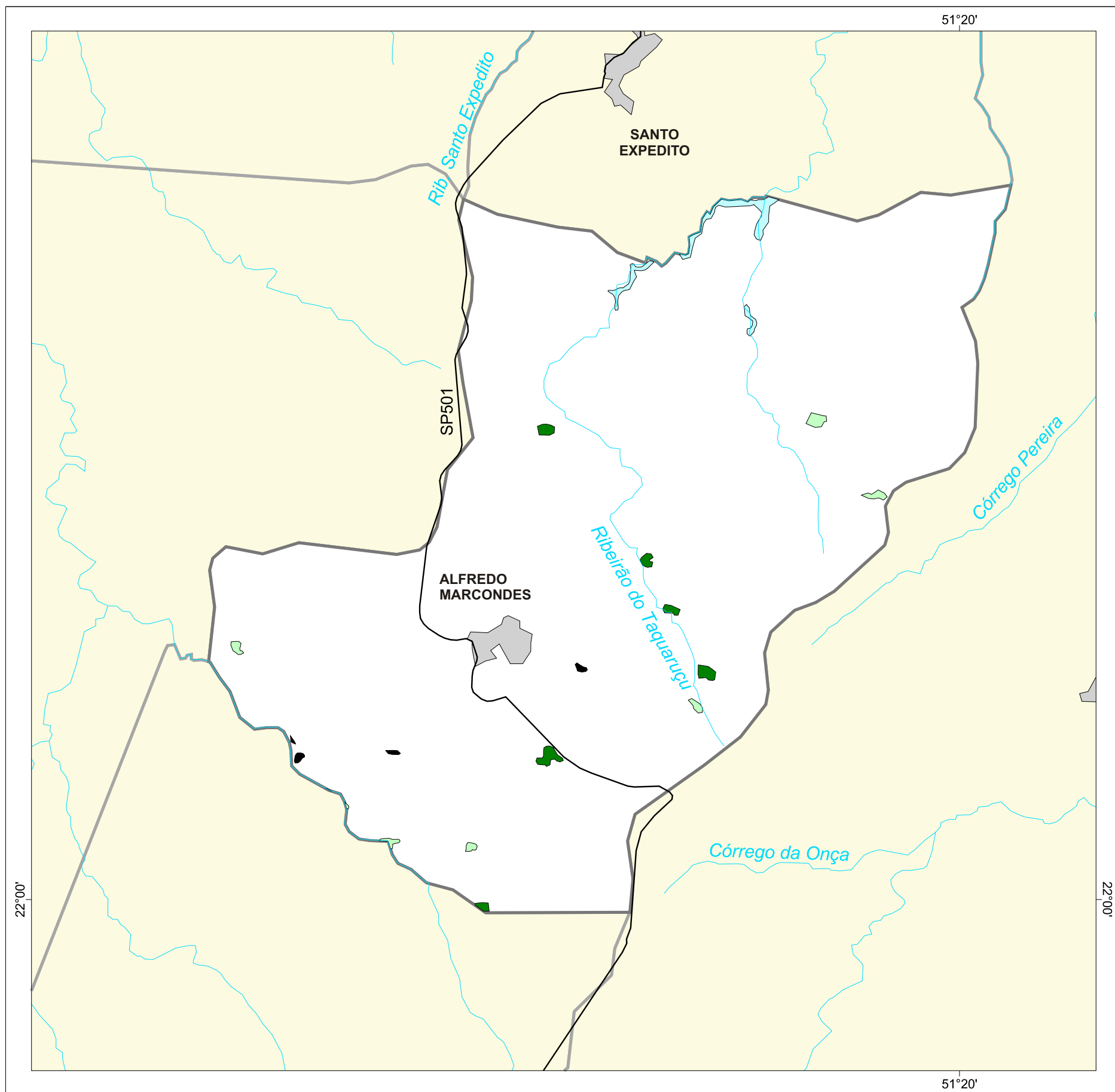




# MAPA FLORESTAL DOS MUNICÍPIOS DO ESTADO DE SÃO PAULO

## ALFREDO MARCONDES



### cobertura vegetal

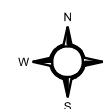
- mata
- capoeira
- cerrado
- cerradão
- campo cerrado
- campo
- vegetação de várzea
- mangue
- restinga
- vegetação não identificada
- reflorestamento

- curso d'água
- represa
- limite municipal
- vias de circulação
- área urbana
- Unidade de Conservação

Cobertura Vegetal	área (ha)	% *
mata	35,56	0,26
capoeira	26,23	0,19
vegetação de várzea	49,95	0,37
vegetação não classificada	7,26	0,05
<b>TOTAL</b>	<b>119,00</b>	<b>0,87</b>

\* (em relação a área do município)  
área do município: 13.600 ha

Localização no Estado de São Paulo  
Unidades de Gerenciamento dos Recursos Hídricos



1:000.000



SECRETARIA DO  
MEIO AMBIENTE

