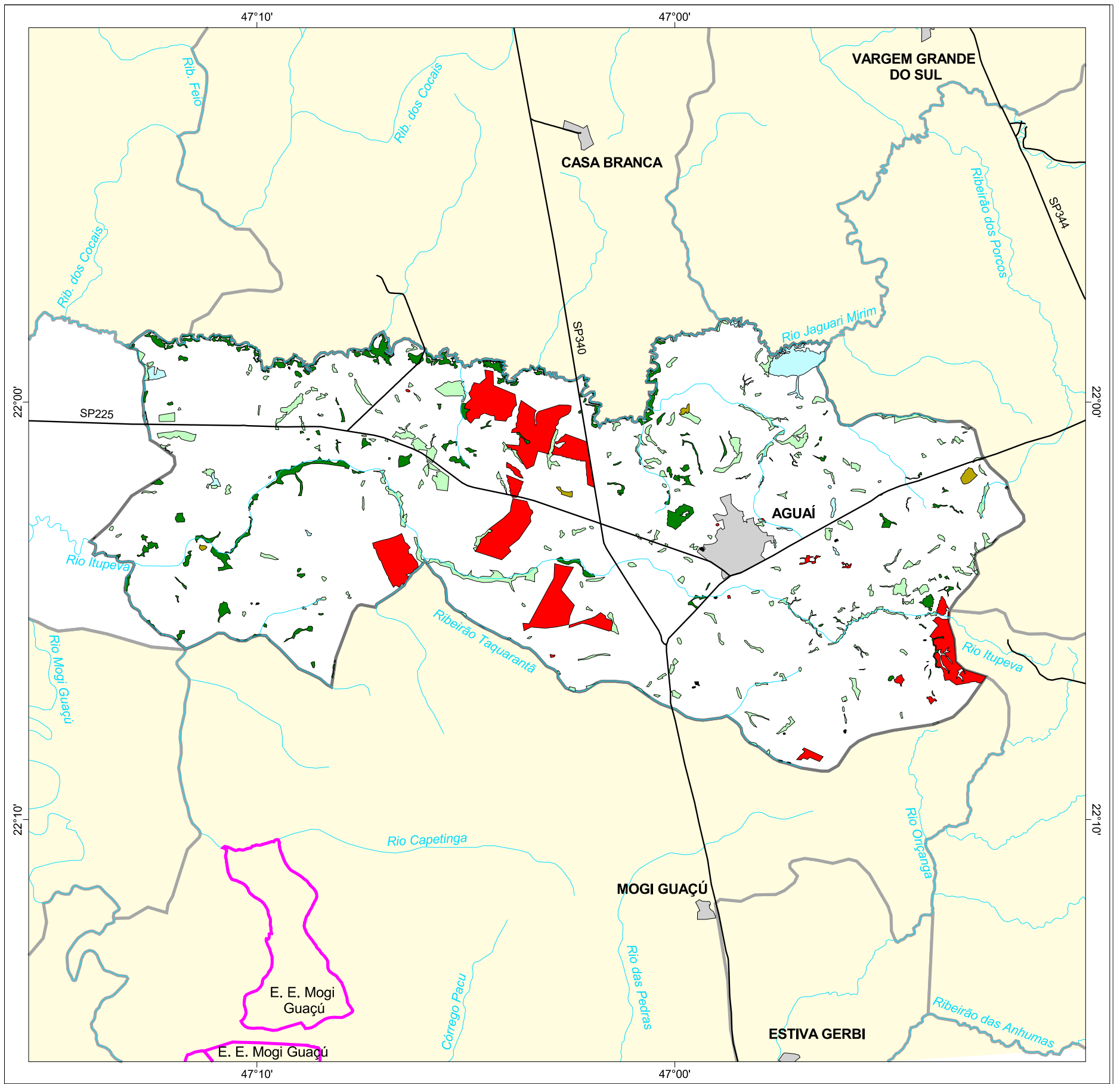




MAPA FLORESTAL DOS MUNICÍPIOS DO ESTADO DE SÃO PAULO

AGUAÍ

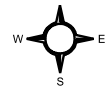


cobertura vegetal

- mata
- capoeira
- cerrado
- cerradão
- campo cerrado
- campo
- vegetação de várzea
- mangue
- restinga
- vegetação não identificada
- reflorestamento
- curso d'água
- represa
- limite municipal
- vias de circulação
- área urbana
- Unidade de Conservação

Cobertura Vegetal	área (ha)	% *
mata	980,68	2,12
capoeira	1.522,50	3,30
cerrado	56,34	0,12
vegetação de várzea	291,46	0,63
vegetação não classificada	13,35	0,03
TOTAL	2.864,33	6,20
reflorestamento	2.051,69	4,39

* (em relação a área do município)
área do município : 47.300 ha



1:200.000

0 1 km



SECRETARIA DO MEIO AMBIENTE

